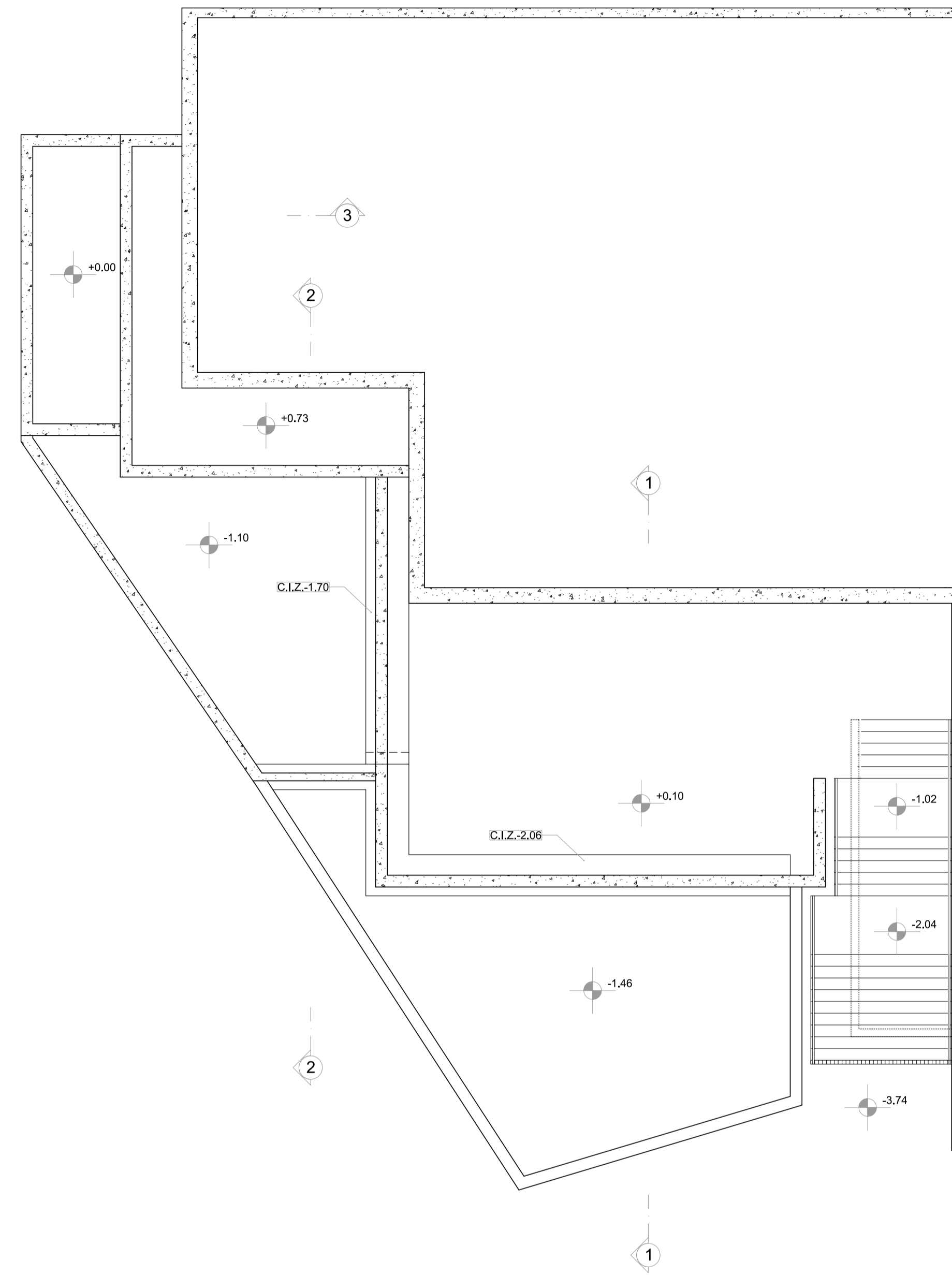
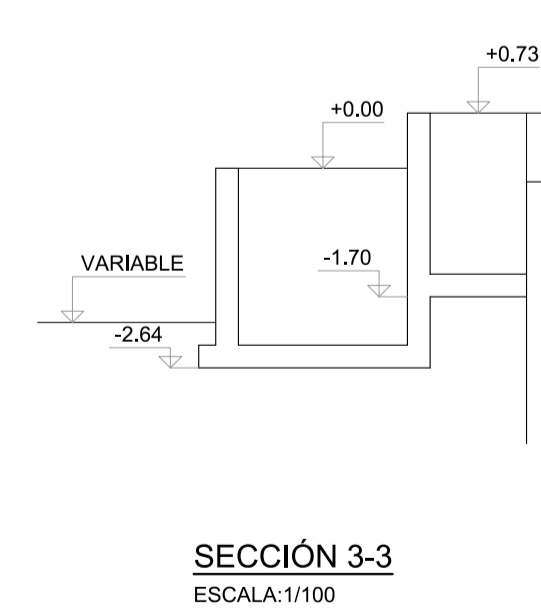
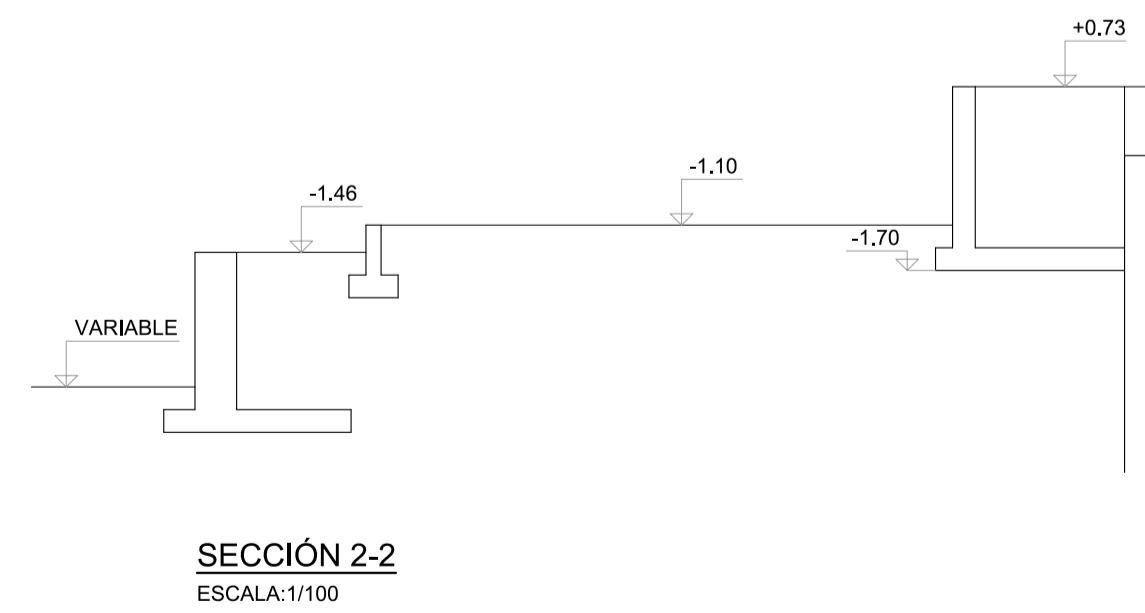
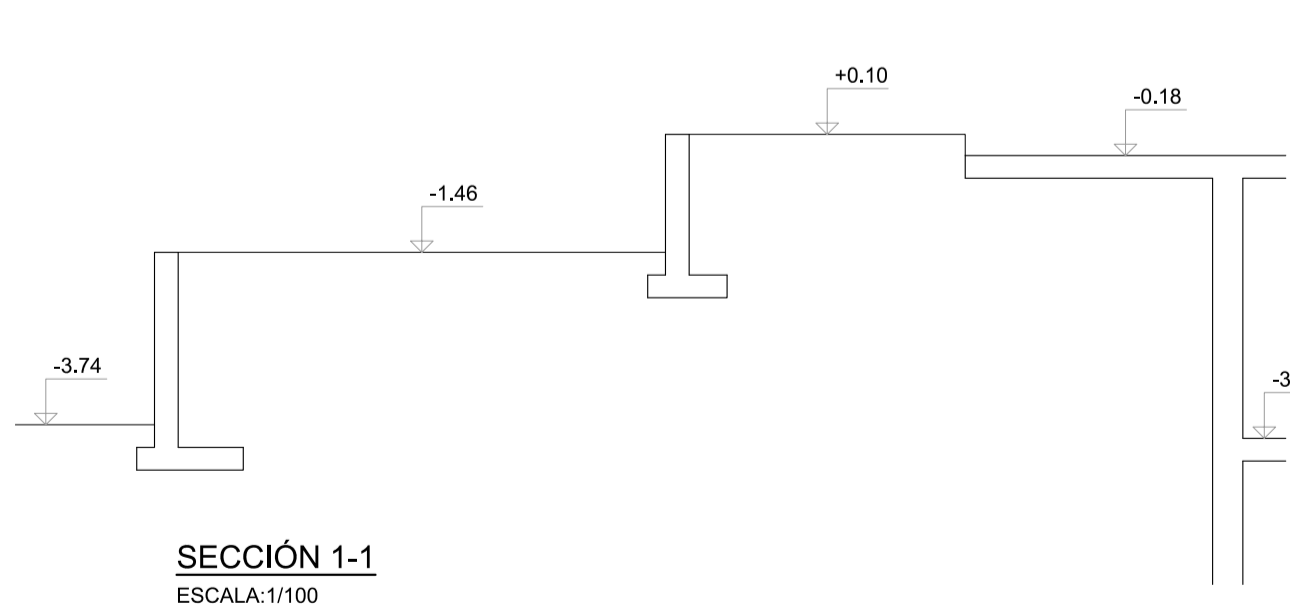


PLANTA CIMENTACIÓN NIVEL -4.34
ESCALA:1/100



PLANTA CIMENTACIÓN NIVEL -2.06
ESCALA:1/100



proyecto PROYECTO DE EJECUCIÓN-FASE I
EDIFICIO REPRESENTATIVO DEL PARQUE CIENTÍFICO Y TECNOLÓGICO DE TENERIFE

Parcela 8. Parque Científico y Tecnológico de Cuevas Blancas. Santa Cruz de Tenerife

plano Muros de urbanización. Plantas y secciones II
Estructura

E.76

referencia E-74-76.dwg fecha Julio 2014 formato 840 x 594 escala 1/100

propiedad Parque Científico y Tecnológico de Tenerife



arquitectos a3arquitectos gestión integral de proyectos S.L.P.P.

José Ignacio Braquerhais Conesa

Sara Solá Wari

Juan José García Aranda Pez