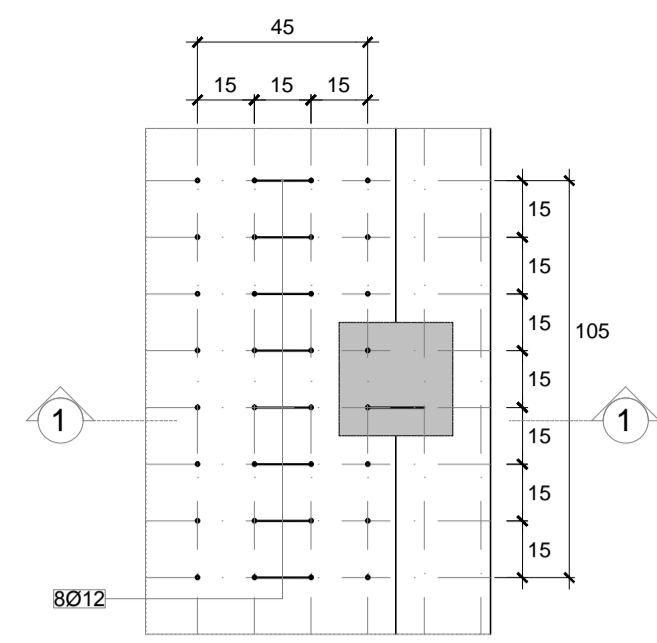
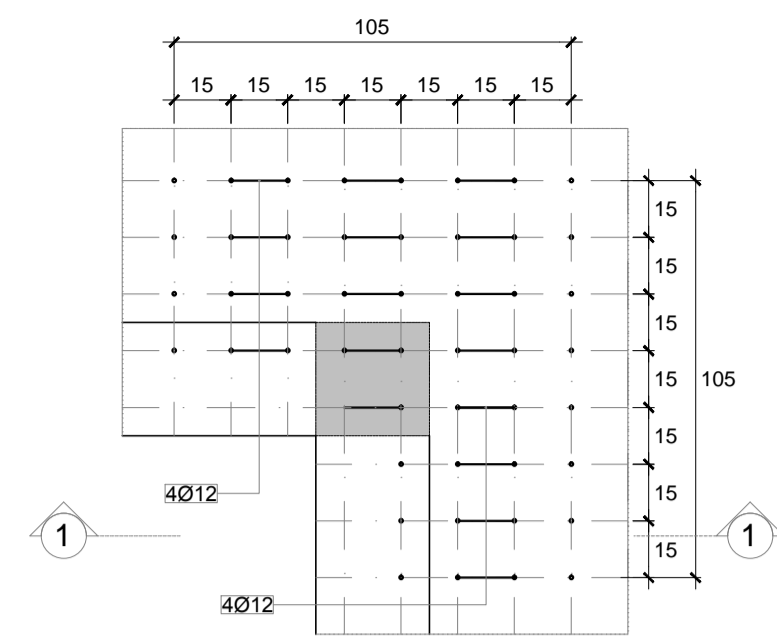


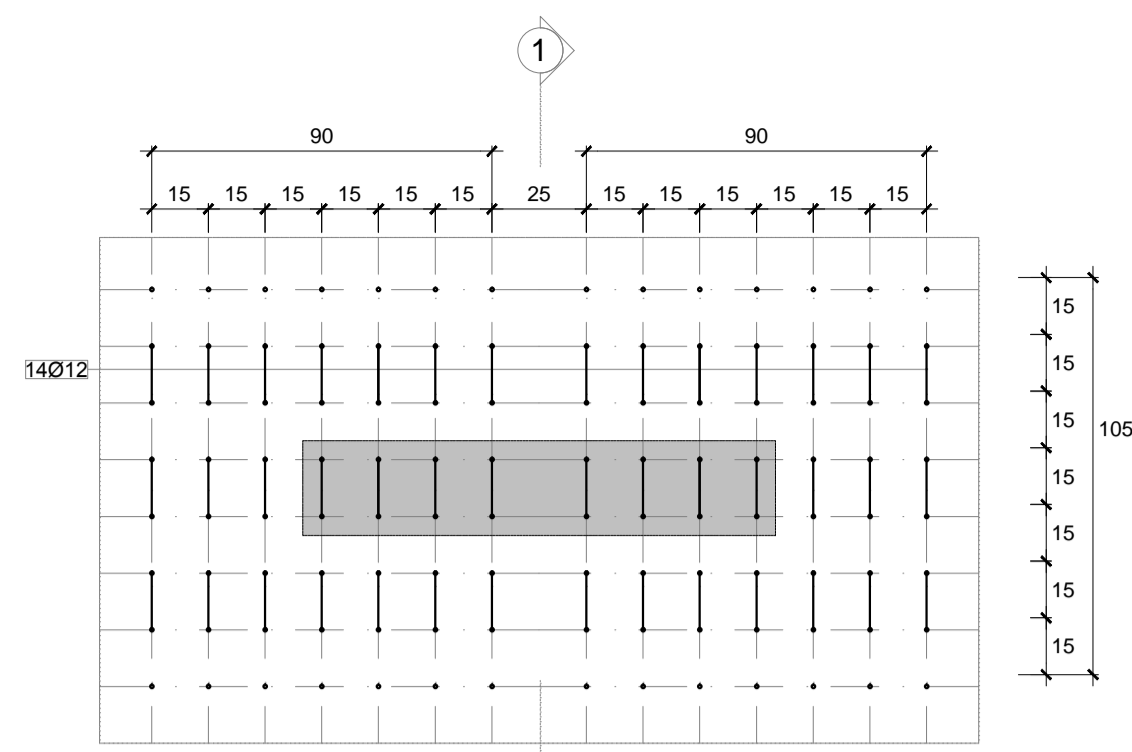
SECCIÓN 2-2



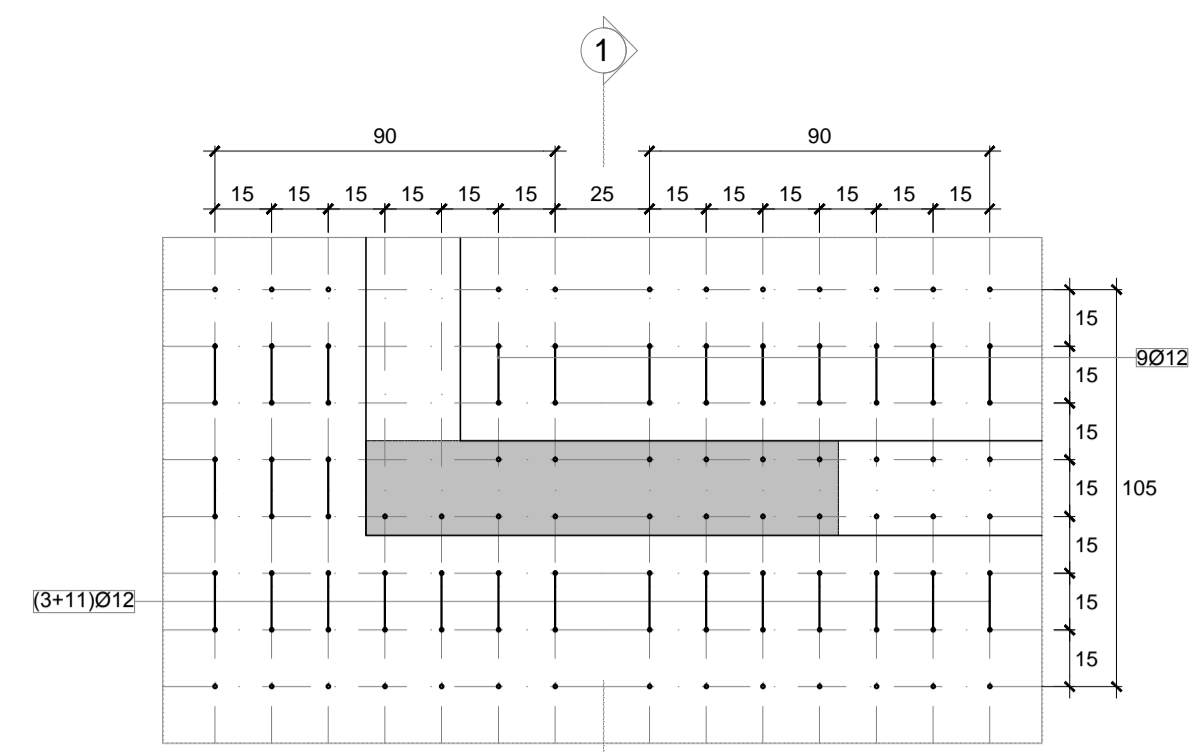
SECCIÓN 2-2



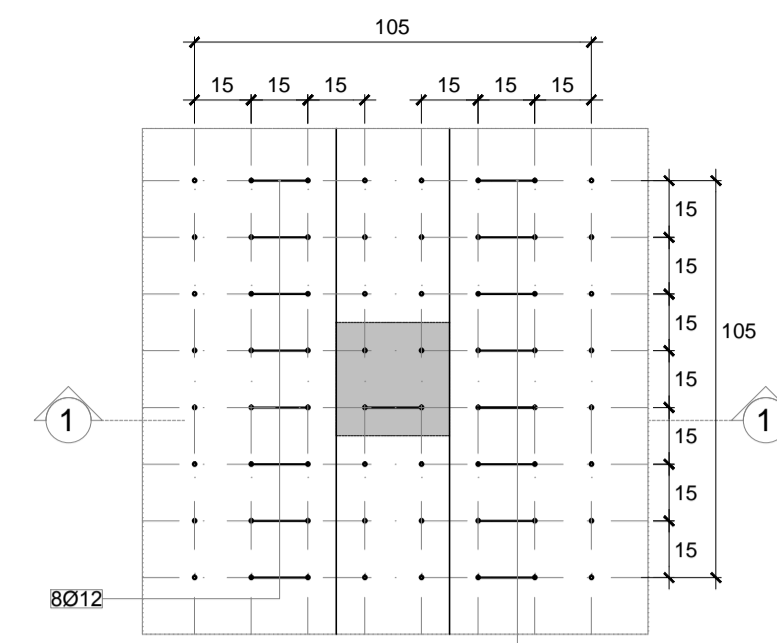
SECCIÓN 2-2



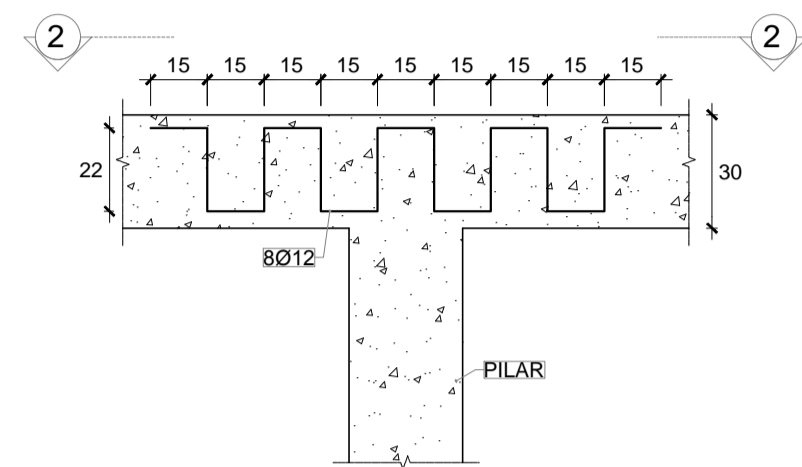
SECCIÓN 2-2



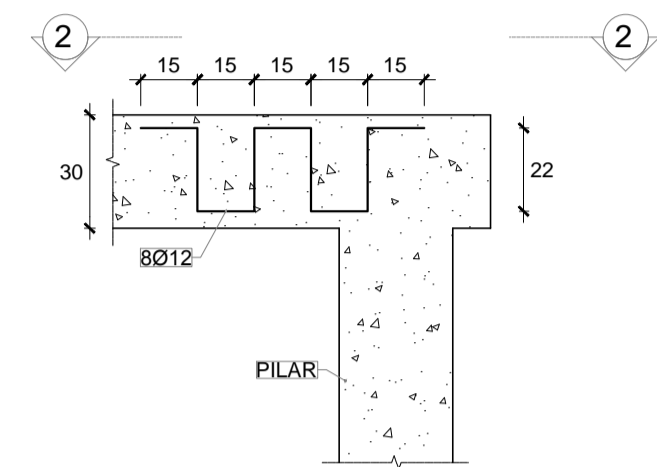
SECCIÓN 2-2



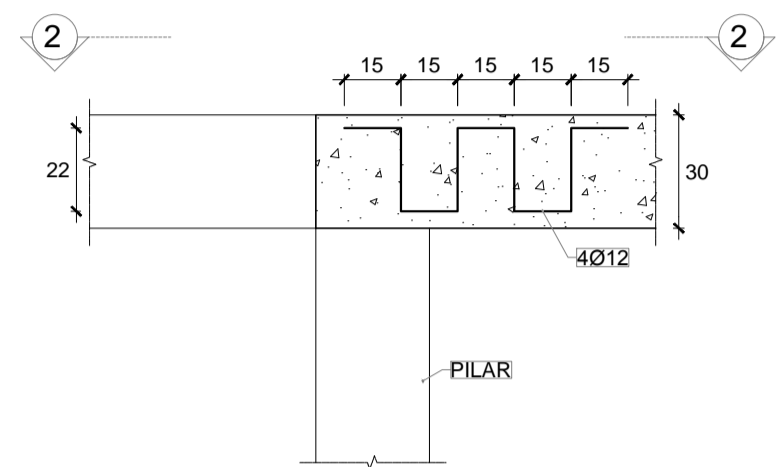
SECCIÓN 2-2



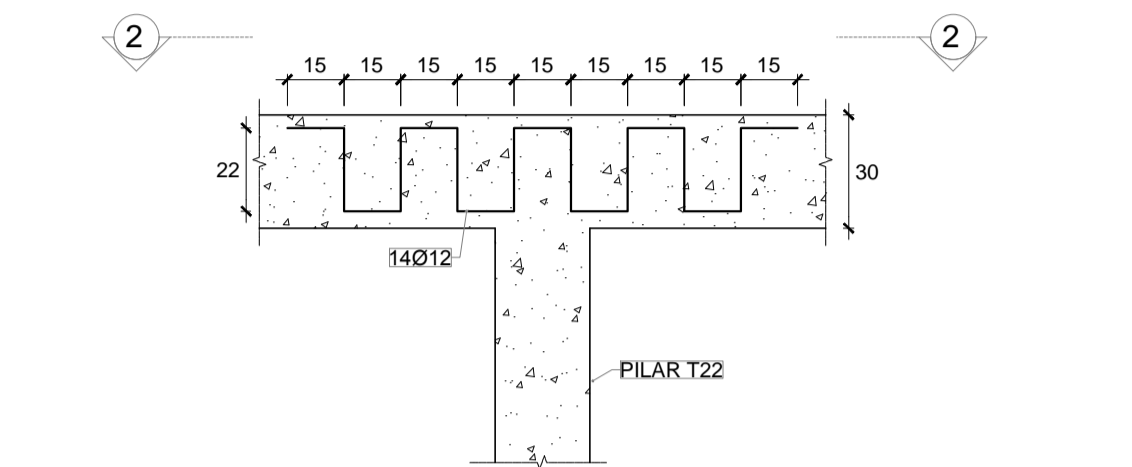
SECCIÓN 1-1



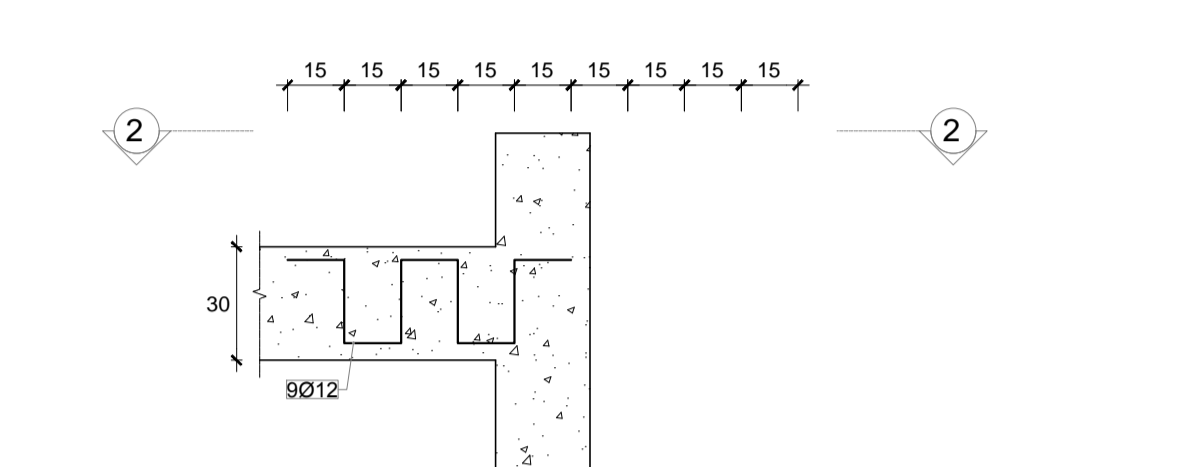
SECCIÓN 1-1



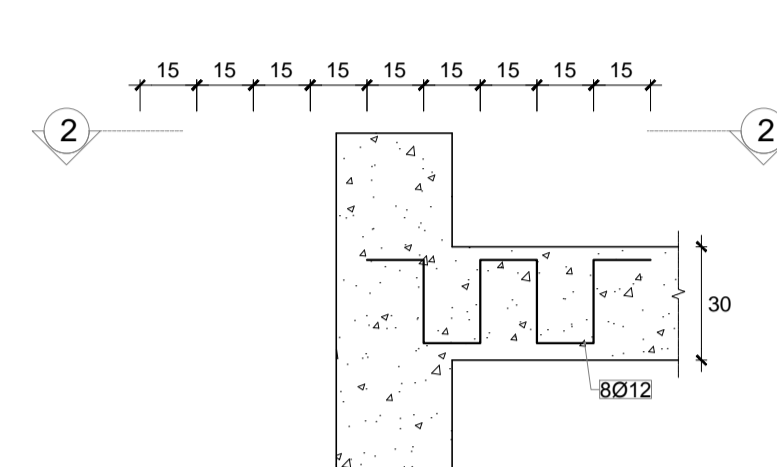
SECCIÓN 1-1



SECCIÓN 1-1



SECCIÓN 1-1



SECCIÓN 1-1

DETALLE DE ARMADO DE LOSA  
H=30cm EN PILAR CENTRAL  
ESCALA 1:20

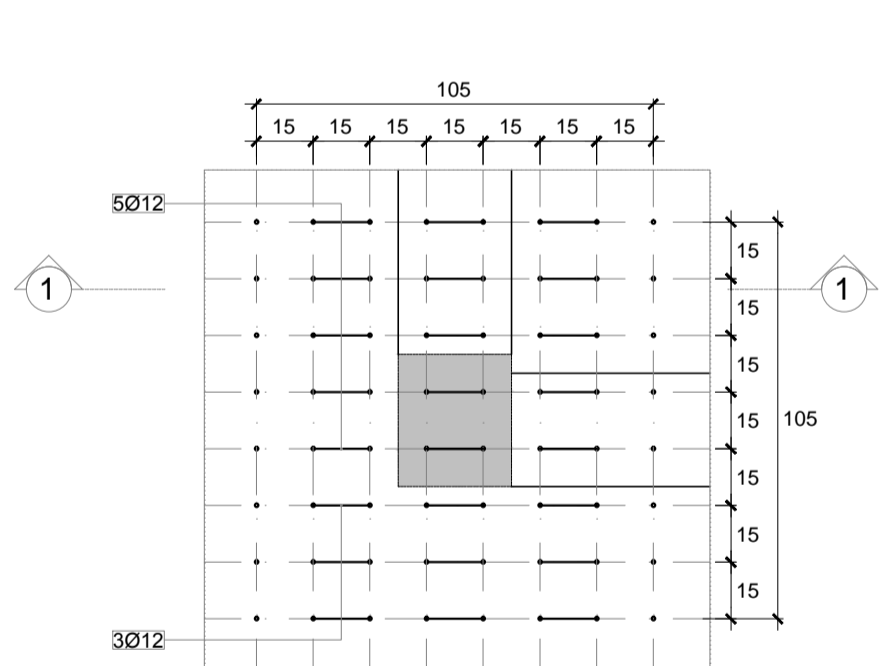
DETALLE DE ARMADO DE LOSA  
H=30cm EN PILAR DE BORDE  
ESCALA 1:20

DETALLE DE ARMADO DE LOSA  
H=30cm EN PILAR TRES CUARTOS  
ESCALA 1:20

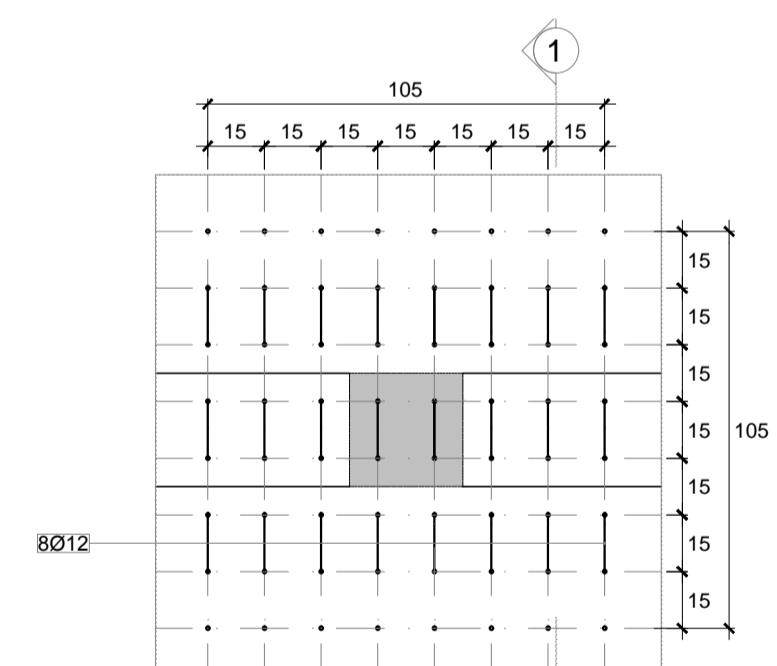
DETALLE DE ARMADO DE LOSA  
EN PILAR T22 EN NIVEL-2  
ESCALA 1:20

DETALLE DE ARMADO DE LOSAS  
EN PILAR Q22 EN NIVEL-2  
ESCALA 1:20

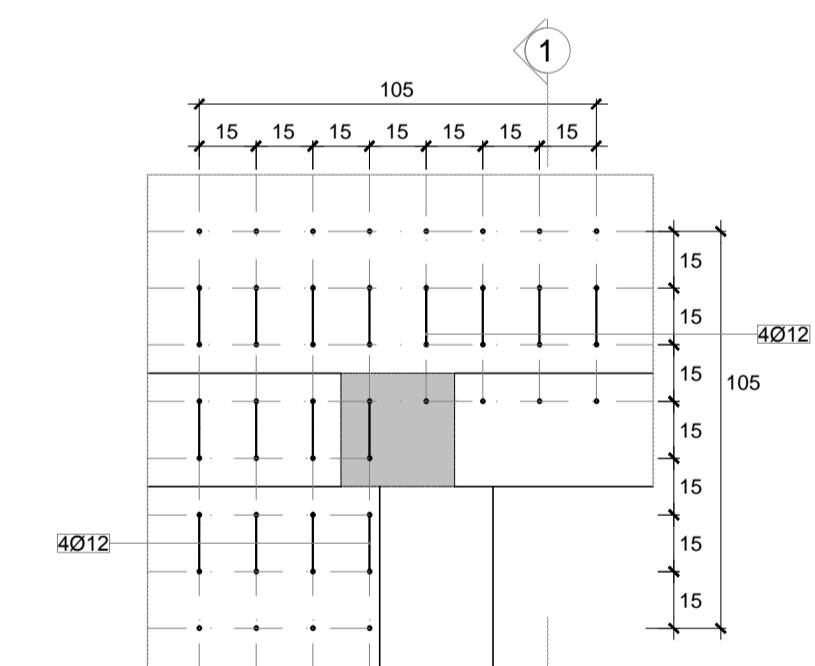
DETALLE DE ARMADO DE LOSAS EN  
PILARES D23, G23 Y J23 EN NIVEL-2  
ESCALA 1:20



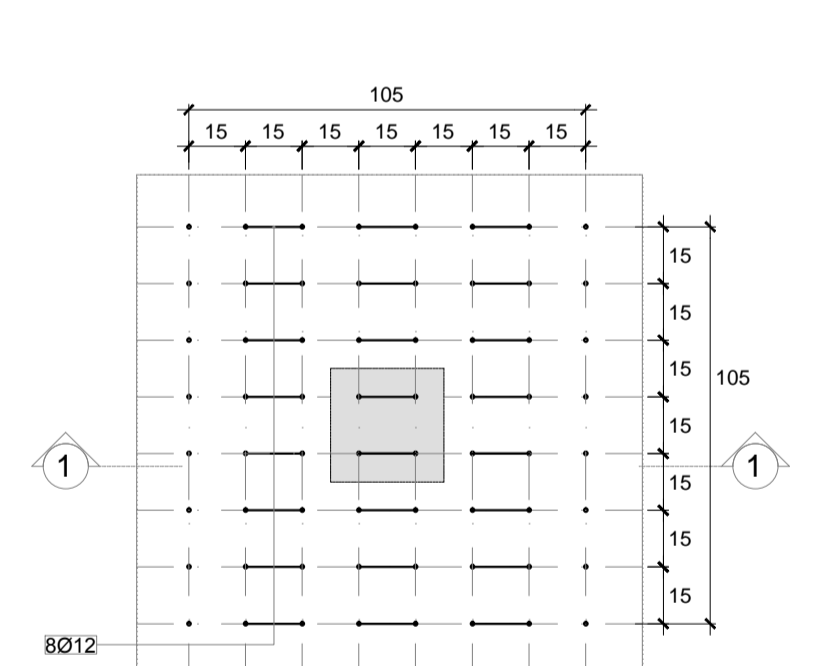
SECCIÓN 2-2



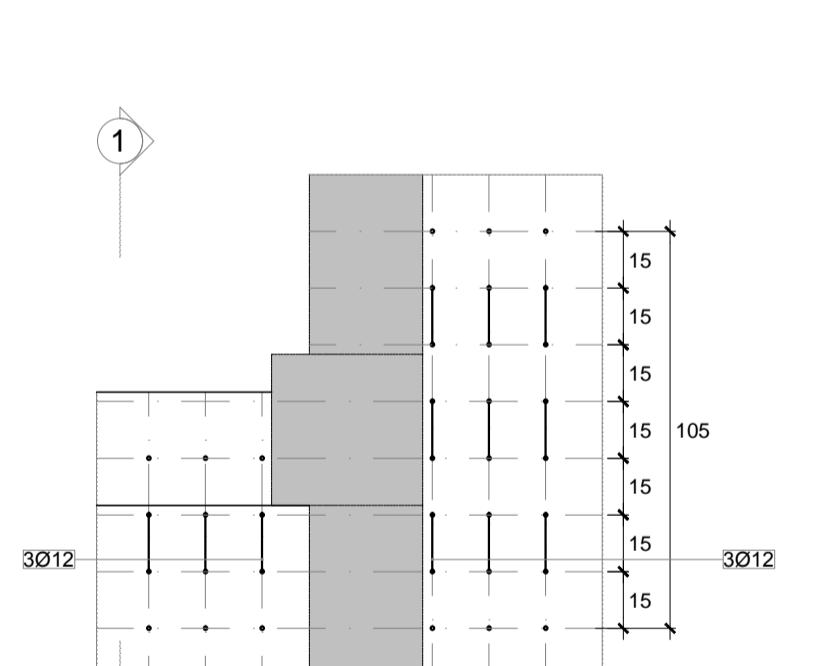
SECCIÓN 2-2



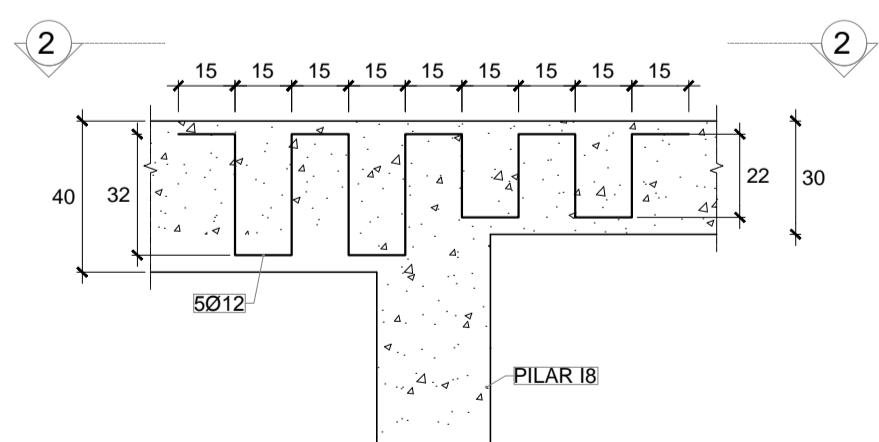
SECCIÓN 2-2



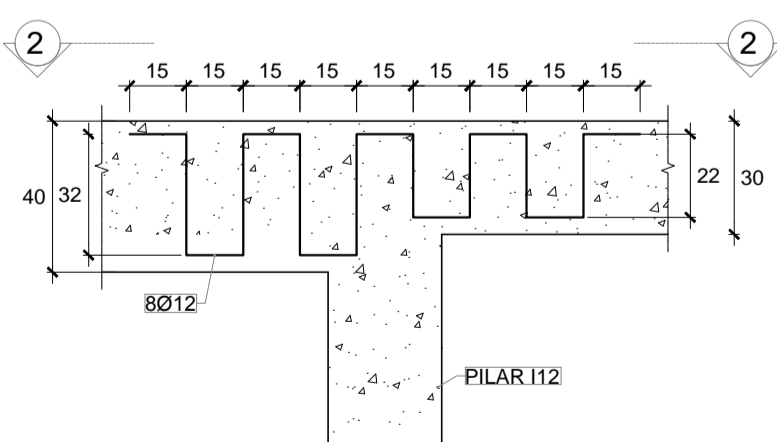
SECCIÓN 2-2



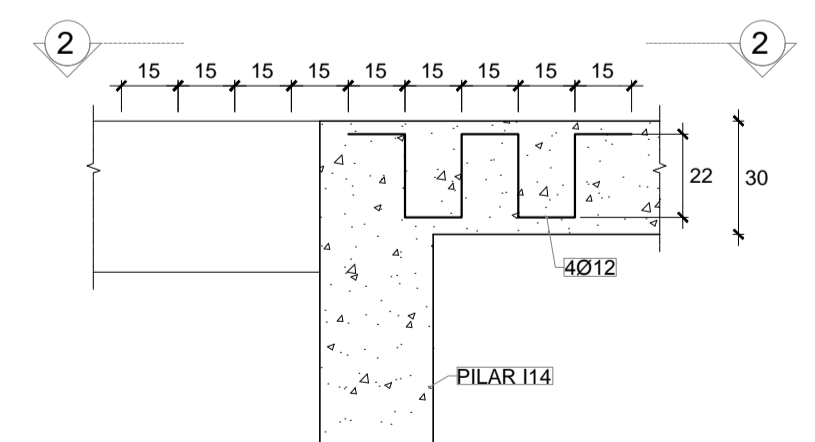
SECCIÓN 2-2



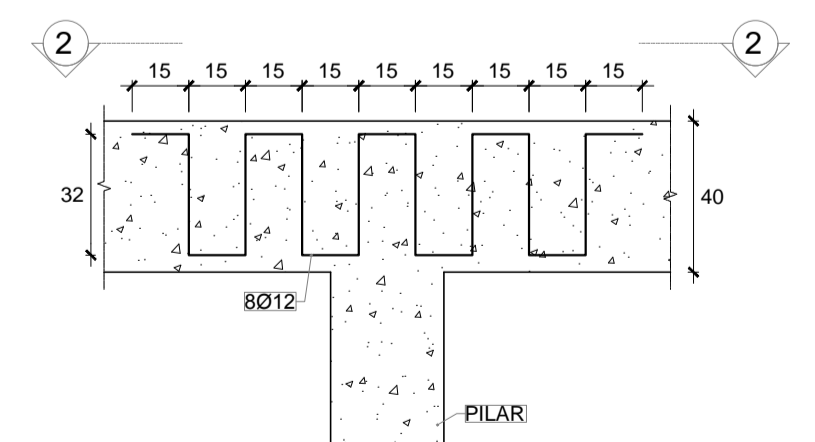
SECCIÓN 1-1



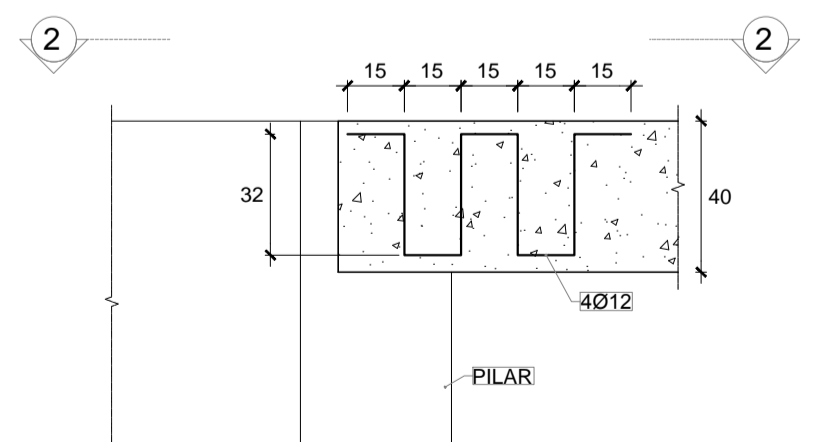
SECCIÓN 1-1



SECCIÓN 1-1



SECCIÓN 1-1



SECCIÓN 1-1

DETALLE DE ARMADO DE LOSA EN PILAR I8 EN NIVEL 1  
ESCALA 1:20

DETALLE DE ARMADO DE LOSA EN PILAR I12 EN NIVEL 1  
ESCALA 1:20

DETALLE DE ARMADO DE LOSA EN PILAR I14 EN NIVEL 1  
ESCALA 1:20

DETALLE DE ARMADO DE LOSA  
H=40cm EN PILAR CENTRAL  
ESCALA 1:20

DETALLE DE ARMADO DE LOSA  
EN PILAR I18 EN NIVEL-1.  
ESCALA 1:20

proyecto PROYECTO DE EJECUCIÓN-FASE 1  
**EDIFICIO REPRESENTATIVO DEL PARQUE CIENTIFICO Y TECNOLOGICO DE TENERIFE**

Parcela 8. Parque Científico y Tecnológico de Cuevas Blancas. Santa Cruz de Tenerife

plano **Detalles punzonamiento I**  
Estructura

**E.70**

referencia E-70-71.dwg fecha Julio 2014 formato 840 x 594 escala 1/20

propiedad Parque Científico y Tecnológico de Tenerife

arquitectos a3arquitectos gestión integral de proyectos S.L.P.P.

José Ignacio Braquehais Conesa Sara Solé Wert Juan José García Aranda Pez

a3arquitectos | c/ San Bernardo 126, 1º A. 28015 Madrid | tel.91 578 34 03 | fax.91 577 49 84 | a3@a3arquitectos.es