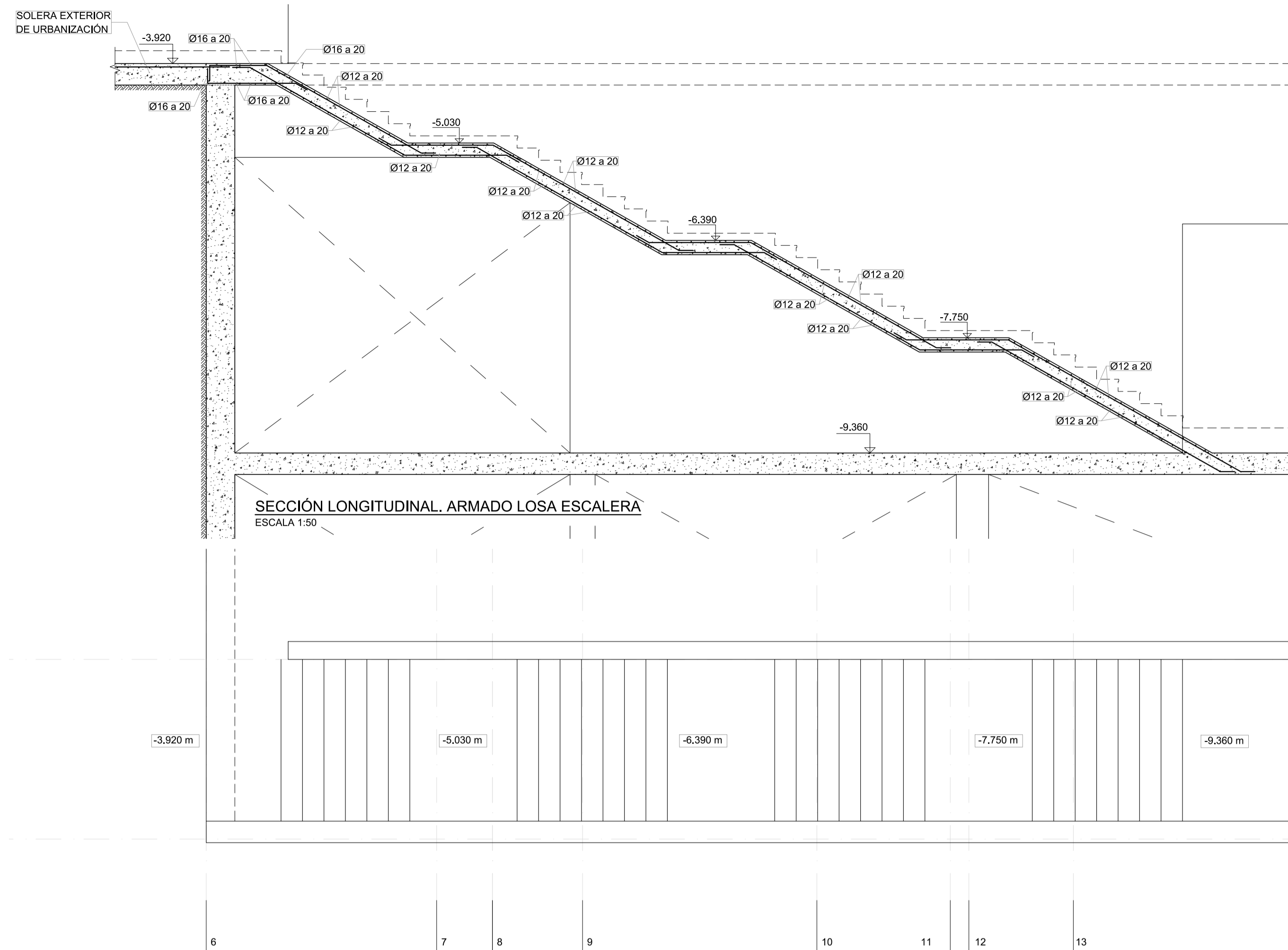


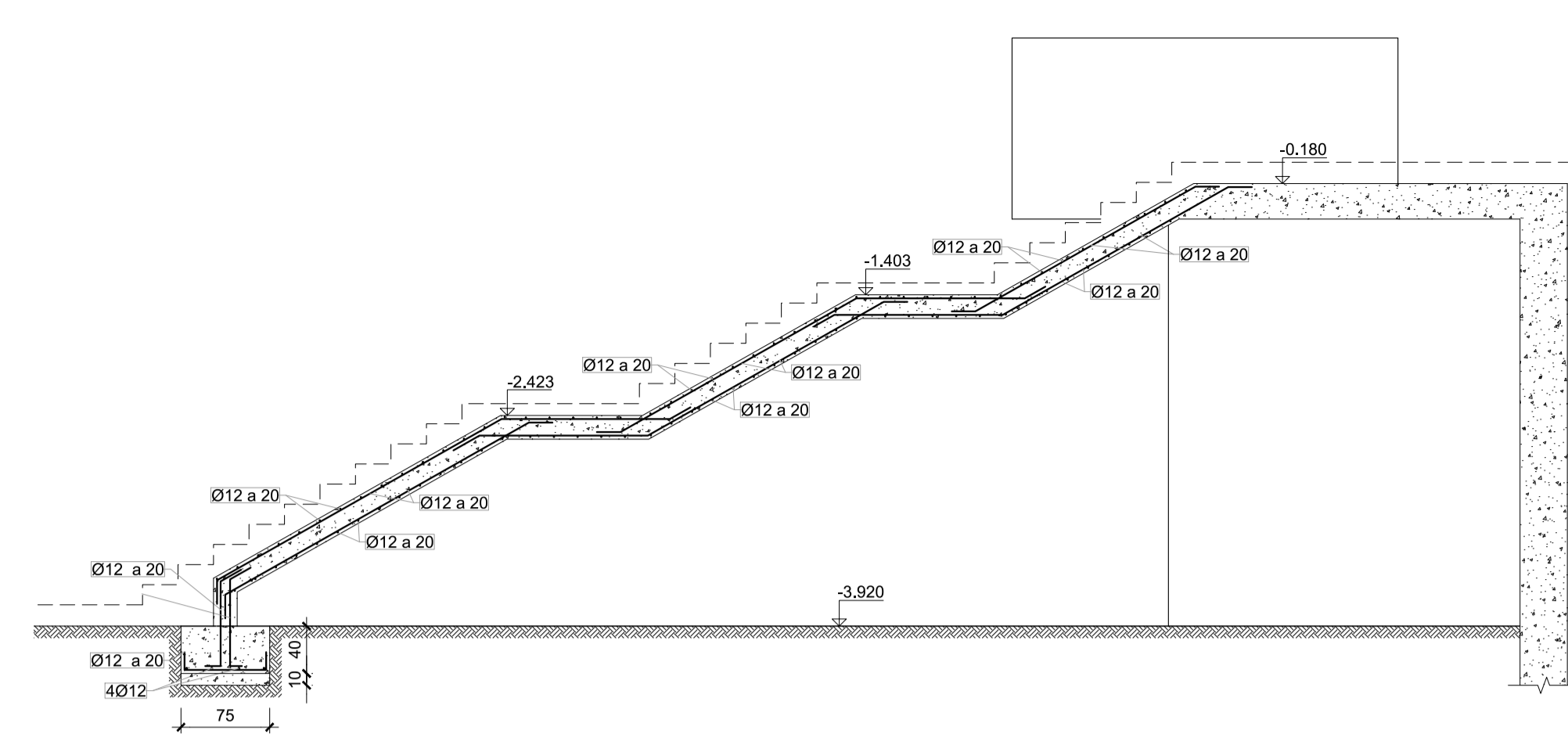
SECCIÓN TRANSVERSAL. ARMADO LOSA ESCALERA  
ESCALA 1:20



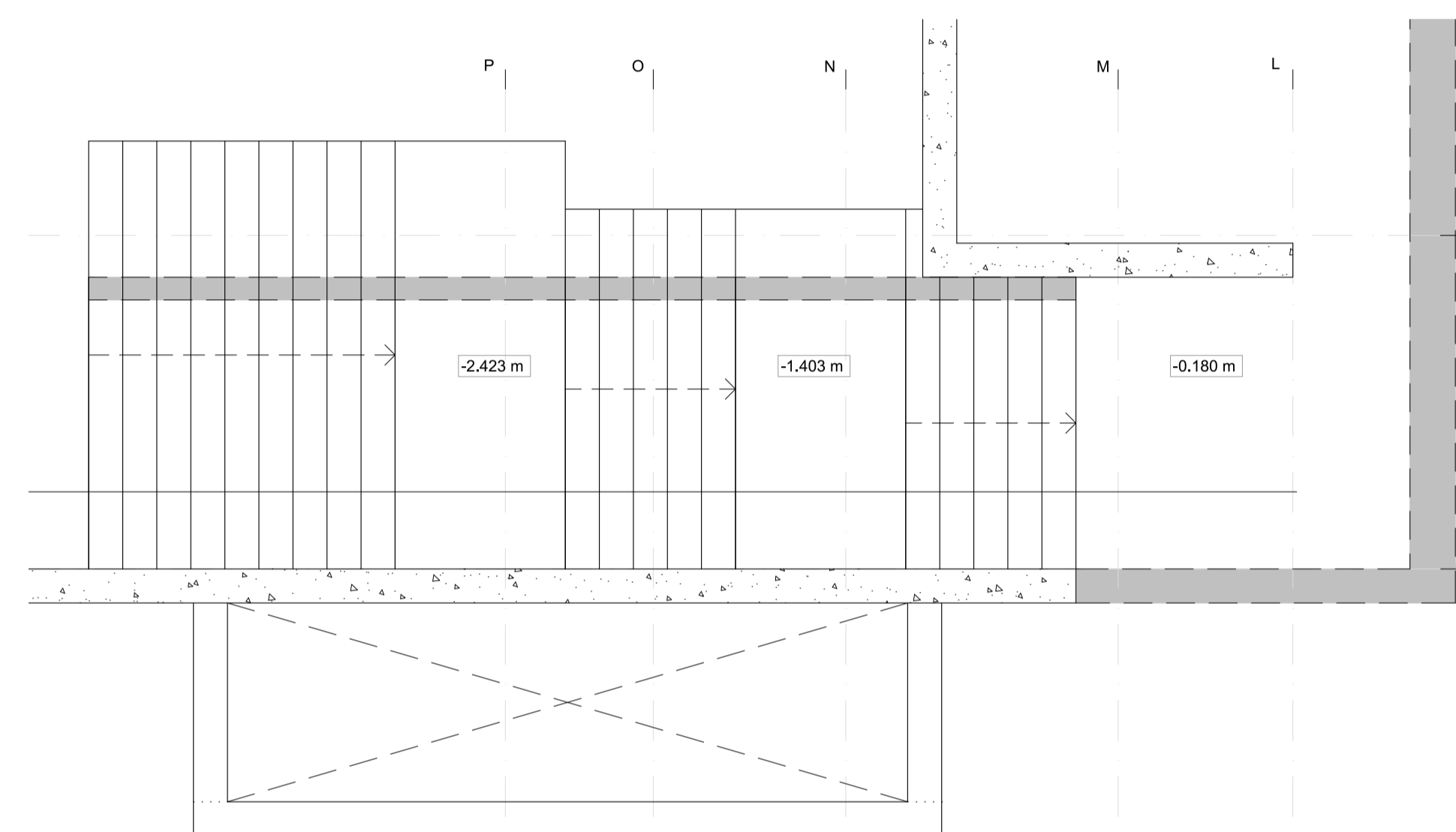
SECCIÓN LONGITUDINAL. ARMADO LOSA ESCALERA  
ESCALA 1:50



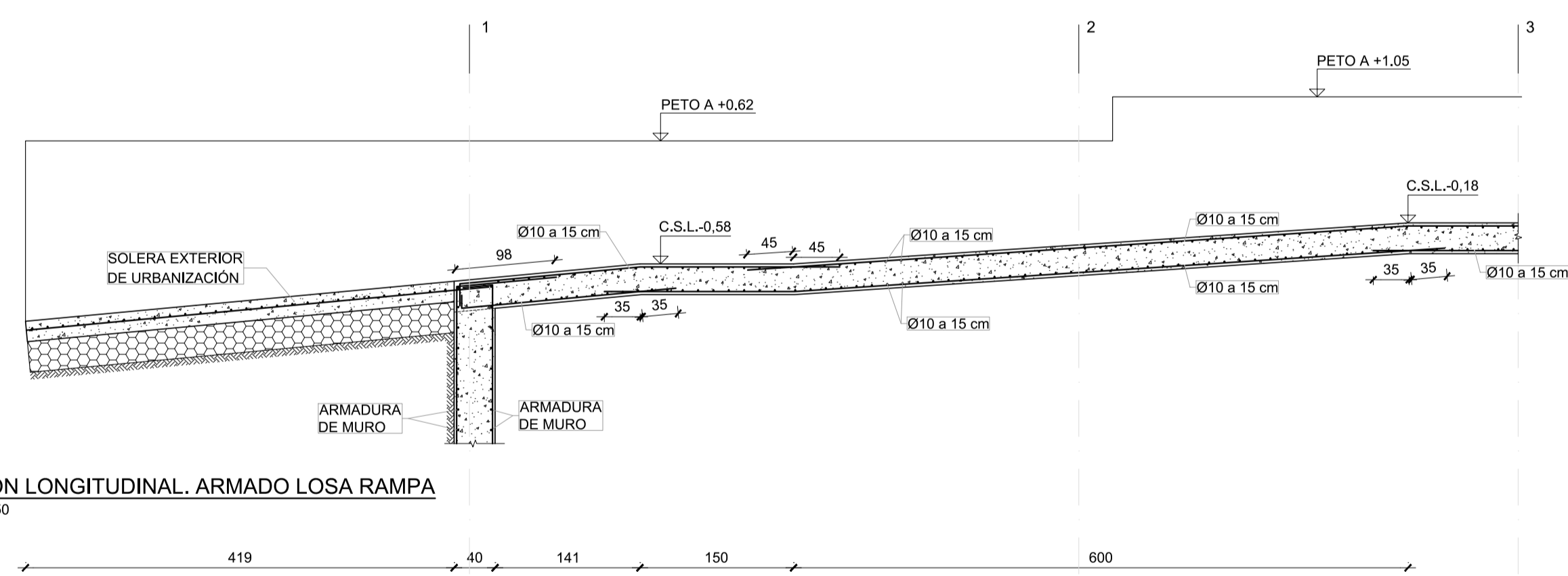
PLANTA ESCALERA (COTA -9.36 m a -3.92 m)  
ESCALA 1:50



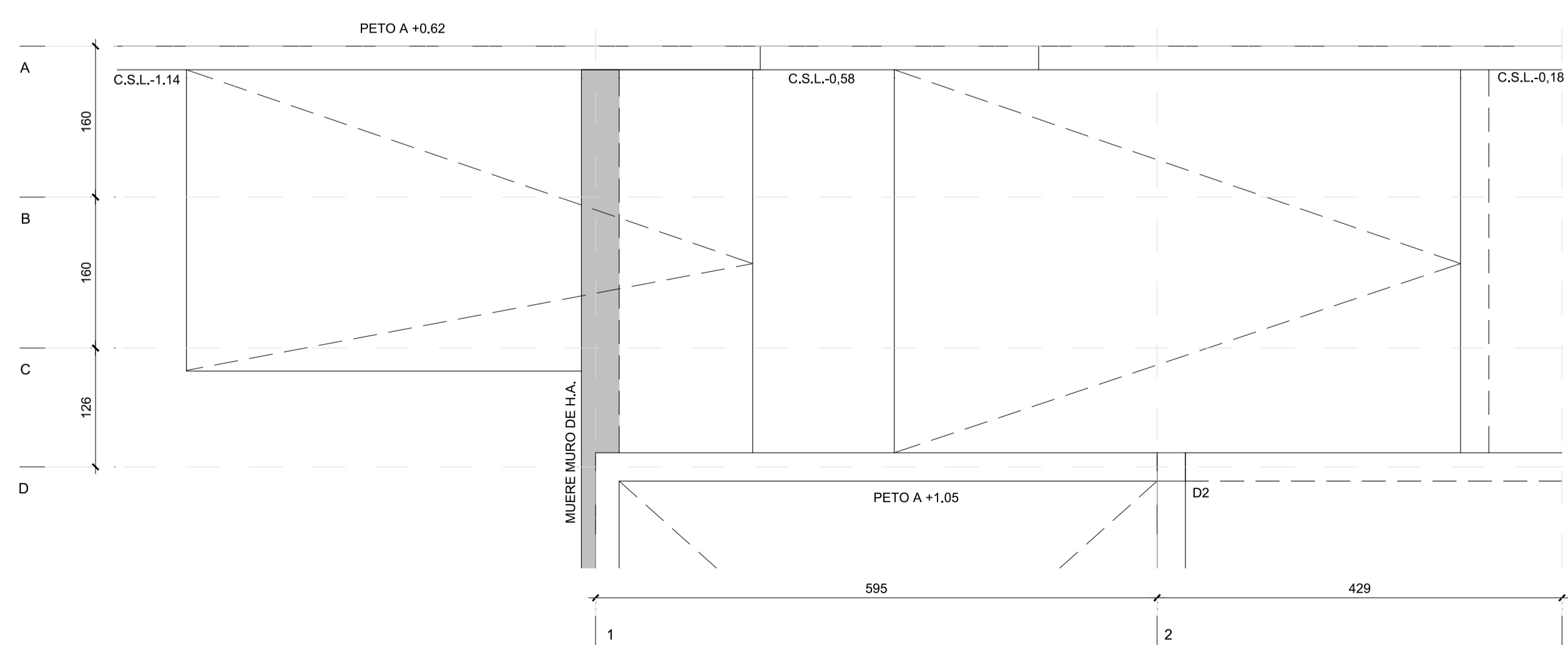
ARMADO LOSA ESCALERA  
ESCALA 1:50



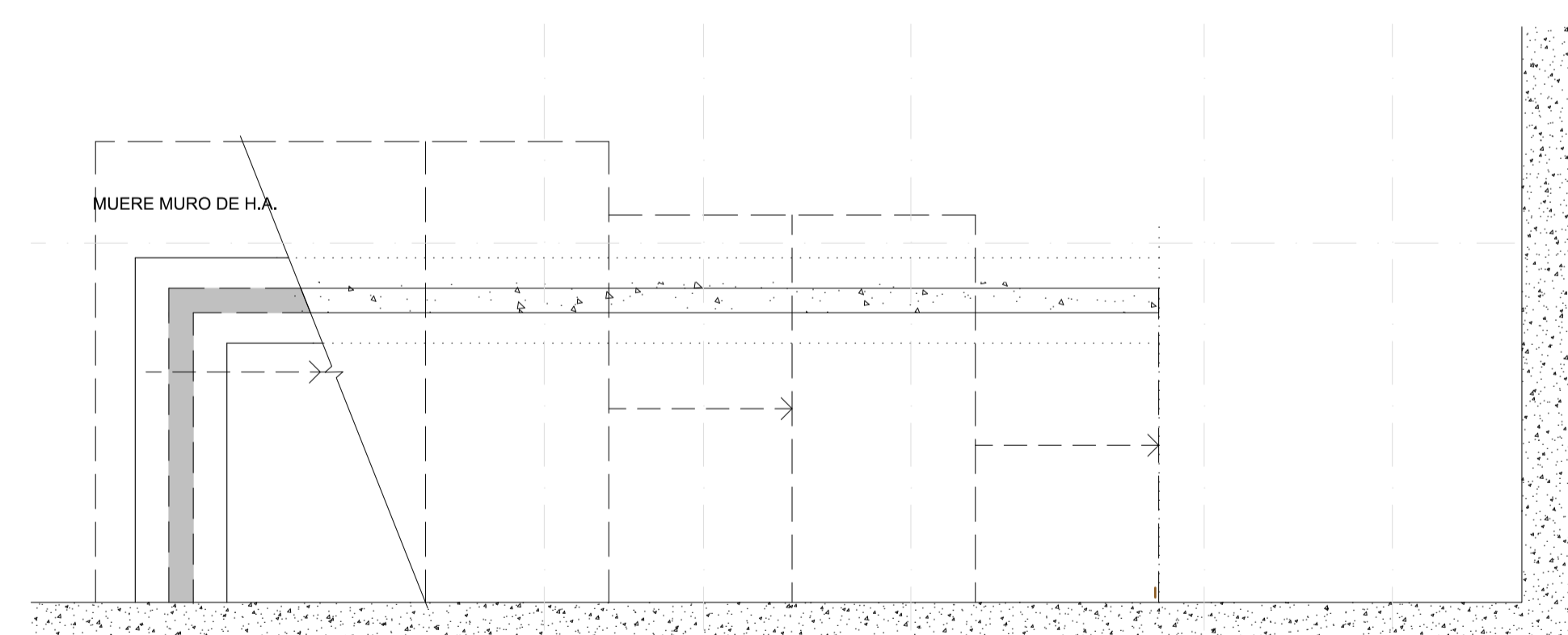
PLANTA ESCALERA NIVEL 0  
ESCALA 1:50



SECCIÓN LONGITUDINAL. ARMADO LOSA RAMPA  
ESCALA 1:50



PLANTA RAMPA (COTA -1.14 m a -0.18 m)  
ESCALA 1:50



PLANTA ESCALERA NIVEL -1 (COTA -3.92 m)  
ESCALA 1:50

NOTA: LOS PELDAÑADOS SE HARÁN DE HORMIGÓN A LA VEZ QUE LAS ZANCAS DE LAS ESCALERAS

proyecto PROYECTO DE EJECUCIÓN-FASE 1  
**EDIFICIO REPRESENTATIVO DEL PARQUE CIENTÍFICO Y TECNOLÓGICO DE TENERIFE**

Parcela 8. Parque Científico y Tecnológico de Cuevas Blancas. Santa Cruz de Tenerife

plano Escaleras y rampa exteriores  
Estructura

**E.65**

referencia E.65.dwg fecha Julio 2014 formato 840 x 594 escala 1/50 1/20

propiedad Parque Científico y Tecnológico de Tenerife

arquitectos a3arquitectos gestión integral de proyectos S.L.P.P.

José Ignacio Braquehais Conesa

Sara Solé Wert

Juan José García Aranda Pez

a3arquitectos | c/ San Bernardo 126, 1º A. 28015 Madrid | tel.91 578 34 03 | fax.91 577 49 84 | a3@a3arquitectos.es