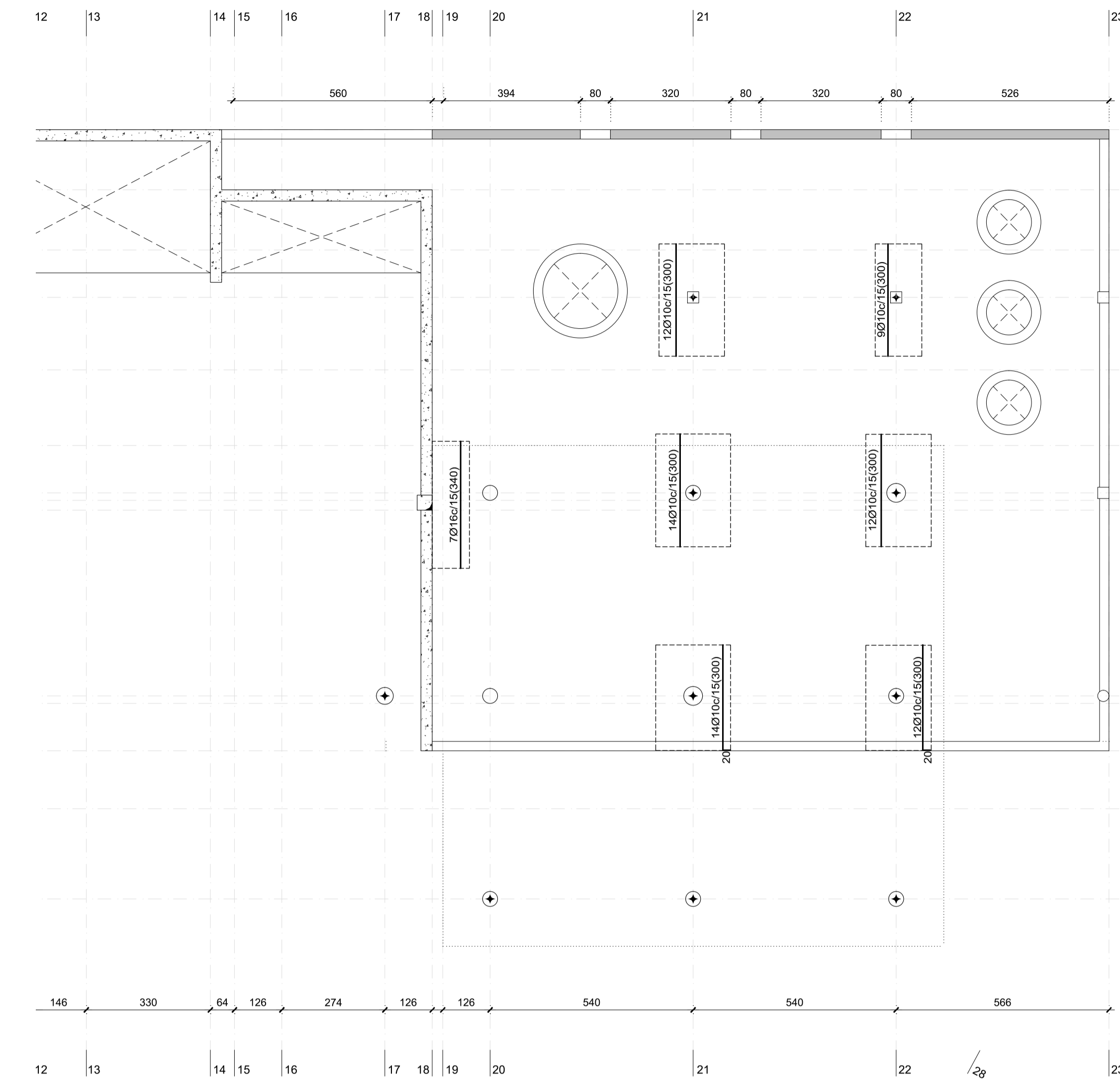




PLANTA NIVEL -1. (COTA -3.92 m)  
ESCALA: 1/100



PLANTA NIVEL -1. (COTA -5.71 m)  
ESCALA: 1/100

proyecto PROYECTO DE EJECUCIÓN-FASE 1  
EDIFICIO REPRESENTATIVO DEL PARQUE CIENTÍFICO Y TECNOLÓGICO DE TENERIFE

Parcela 8. Parque Científico y Tecnológico de Cuevas Blancas. Santa Cruz de Tenerife

plano Planta Nivel -1. Armado Superior Transversal Estructura **E.16**

referencia E-12-16.dwg fecha Julio 2014 formato 1295 X 594 escala 1/100

propiedad Parque Científico y Tecnológico de Tenerife

arquitectos a3arquitectos gestión integral de proyectos S.L.P.P.

José Ignacio Braquehais Conesa Sara Solé Wert Juan José García Aranda Pérez

a3arquitectos C/ San Bernardo 126. 1º A 28015 Madrid | tel:91 578 34 03 | fax:91 577 49 84 | a3@arquitectos.es