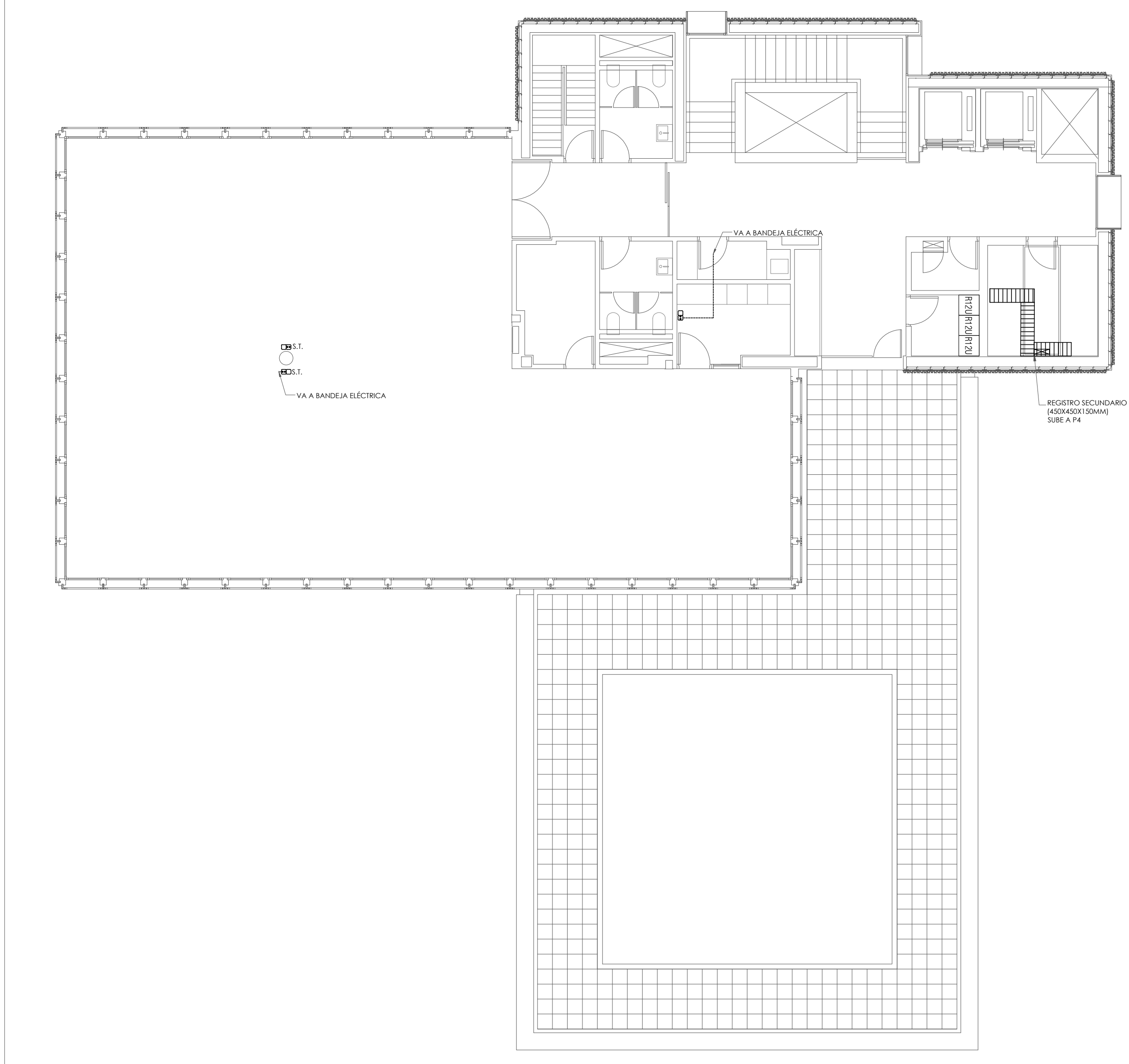
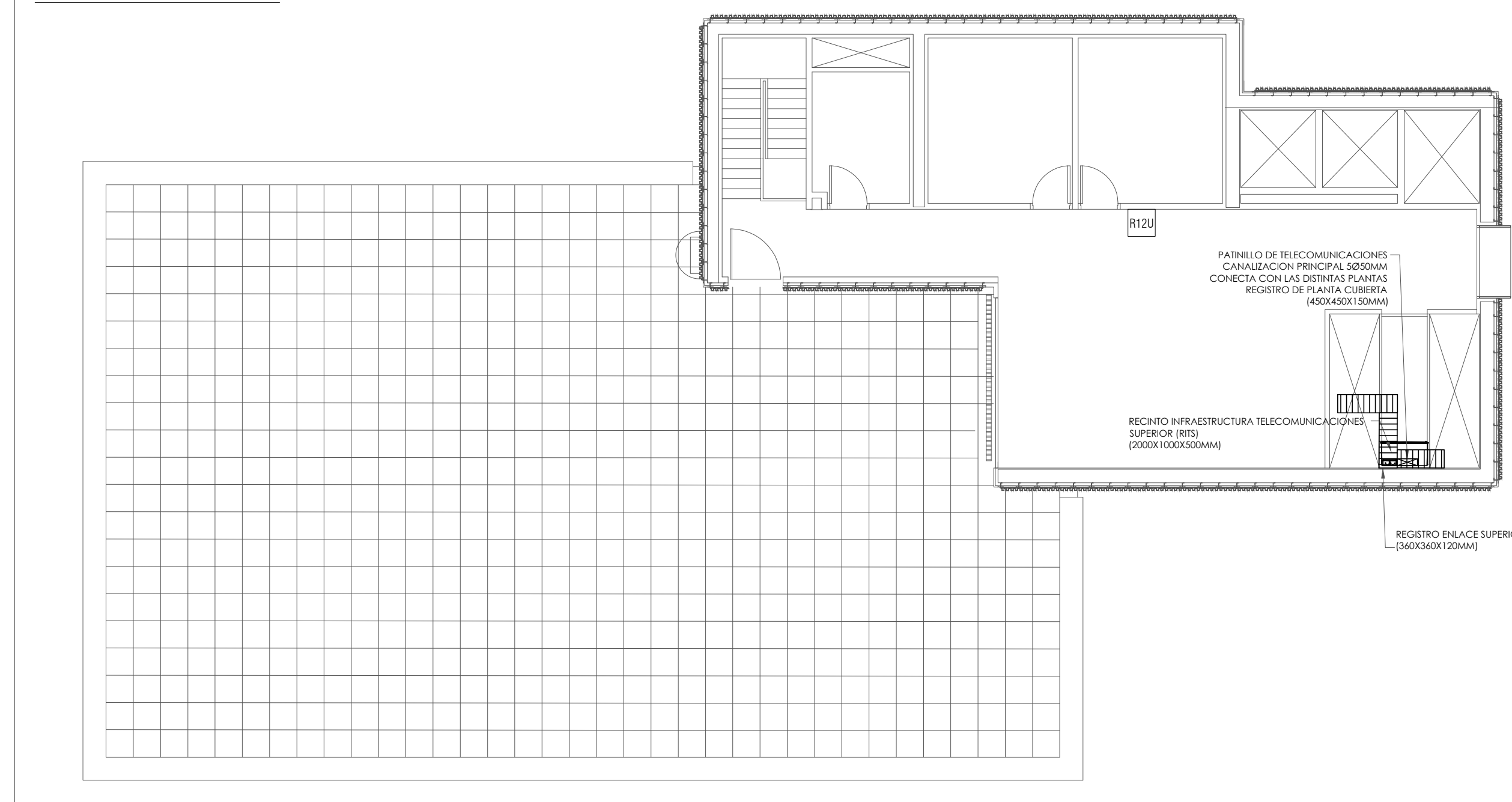


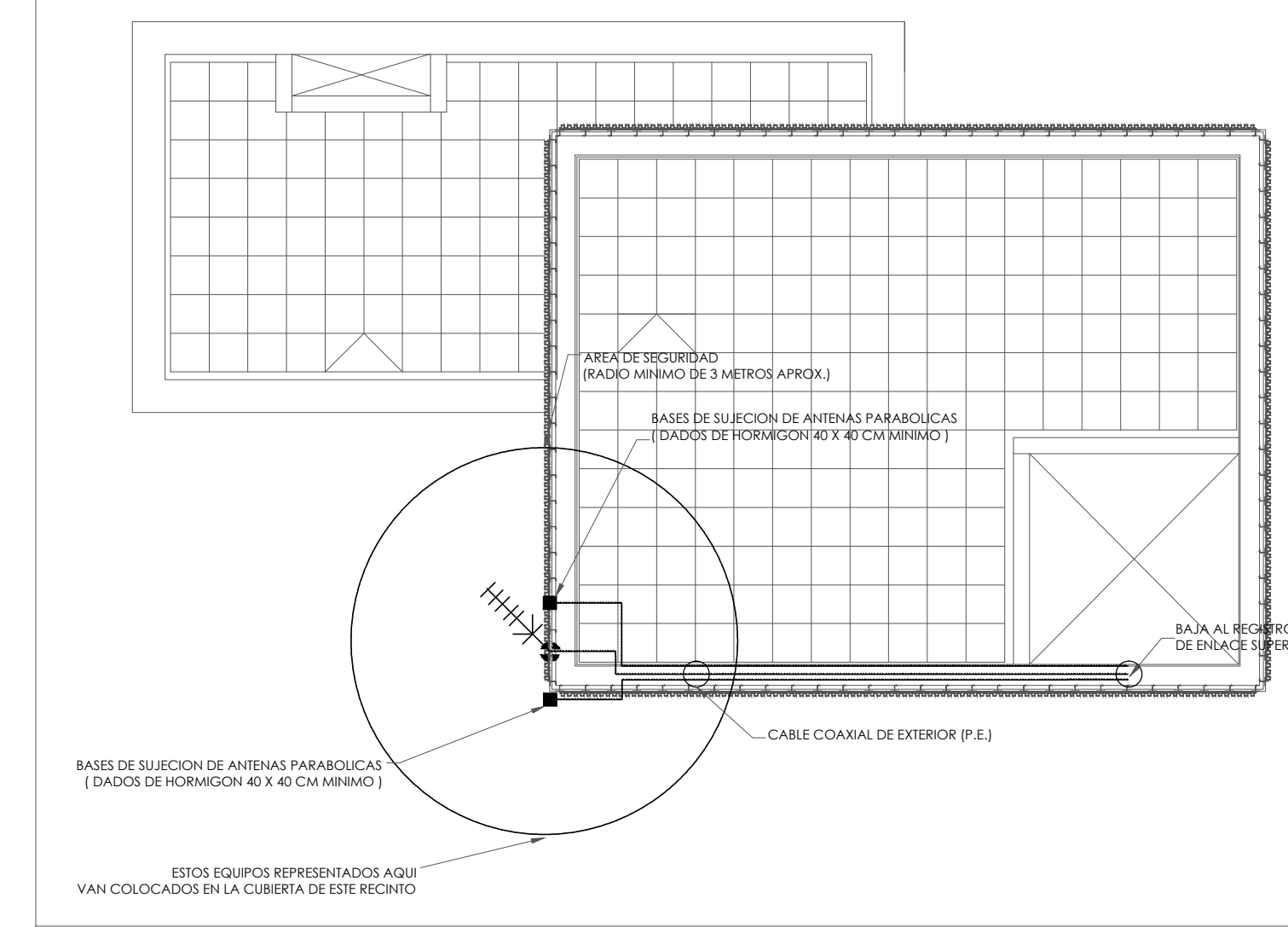
PLANTA TERCERA



PLANTA CASETÓN



PLANTA CUBIERTA



LEYENDA DE TELECOMUNICACIONES

- BASES DE SUECCION DE ANTENAS PARABOLICAS (CÁDROS DE HORNIGOR 40 X 40 CM (HORNIG))
- BASES DE SUECCION DE ANTENAS TERRESTRES
- ANTENA TERRESTRE
- CABLE COAXIAL TIPO 1 (7 MM Ø)

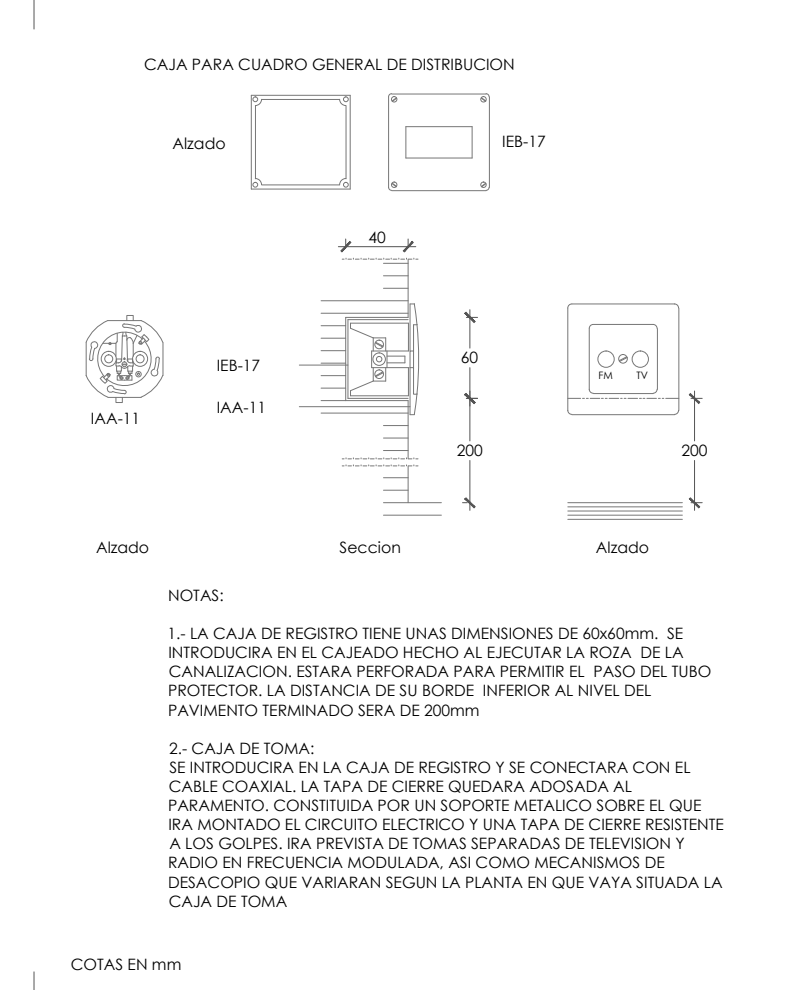
NOTAS GENERALES

1. TODA LA INFORMACION RECOGIDA EN LOS PLANOS SE COMPLETA CON EL RESTO DE DOCUMENTOS QUE INTEGRAN EL PROYECTO MEMORIA.
2. LOS PLANOS DE DETALLE DE MONTAJE DE INSTALACION SERAN REALIZADOS POR EL INSTALADOR Y SEMEJOS A LA APROBACION DE LA DIRECCION FACULTATIVA.
3. TAMBIEN TENDRAN QUE RECIBIR LA APROBACION DE LA DIRECCION FACULTATIVA LAS DIFERENTES VISTAS DE CADA UNO DE LOS MATERIALES Y EQUIPOS QUE DEBERAN SER PRESENTADAS POR EL INSTALADOR COMO PASO PREVIO AL MONTAJE.
4. EL INSTALADOR DEJARA LA INSTALACION TOTALMENTE COMPLETADA, SE RESPONSABILIZA DE QUE SEA CORRECTA EN CUANTO A NOMINATIVA Y FUNCIONAMIENTO. REALIZARA TODAS LAS PRUEBAS NECESARIAS PARA COMPROBAR SU PERFECTO FUNCIONAMIENTO, QUE QUEDARA GARANTIZADO DURANTE EL TIEMPO MARCADO POR EL PUNTO DE CONDICIONES GENERALES DEL PROYECTO Y QUE SERA, CADA ANAÑO DE BIENIO.
5. TODOS LOS TRAMITES NECESARIOS PARA LA LEGALACION Y SU FIANZA DE SERVICIO SERAN REALIZADOS POR EL INSTALADOR, QUE DEJARA CON ANTERIOR LA INFORMACION NECESARIA A LOS ESTABLECIMIENTOS IMPLICADOS (COMPAÑIA SUMINISTRADORA, DERECCION DE REGISTRO, COMERCIO INTERIOR Y ORGANISMOS CIVILES) PARA NO TENER NINGUN TIPO DE RESPONSABILIDAD A LA HORA DE LA CONTRATACION POR PARTE DE LOS USUARIOS OPERATIVOS.
6. ANTES DEL COMIENZO DEL MONTAJE DE LAS INSTALACIONES, EL INSTALADOR O COMARCA PREPARARA PLANOS DE COORDINACION, AJUSTADOS A LAS DIMENSIONES FINALES DE FALSOS TECHOS, FALSOS SUELOS, PLASAS DE MADERA, ETC., QUE FORMA QUE SE EVITEN POSIBLES PROBLEMAS DE CRUCE, ESTOS PLANOS SERAN APROBADOS POR LA DIRECCION FACULTATIVA.

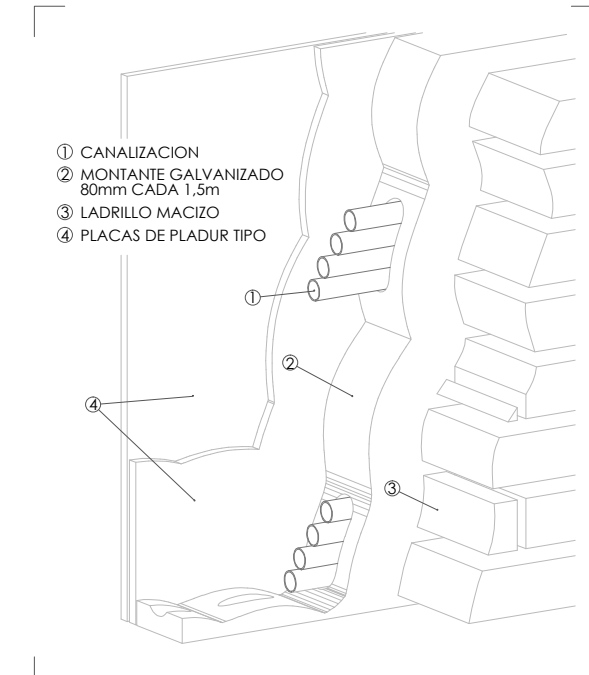
NOTAS DE TELECOMUNICACIONES

1. EL TRAZADO DE LAS CANALIZACIONES ES ORIENTATIVO, LA DIRECCION TECNICA PODRA VARIAR EL TRAZADO EN OBRA.
2. LAS BASES DE ACCESO TERMINAL (SIS) SE UBICARAN A UNA DISTANCIA MINIMA DEL 500mm DEL BORDO.
3. LAS CANALIZACIONES DISCURREN PREFERENTEMENTE POR EL FALSO TECHO EN LAS ESTACIONES QUE DISPONGAN DE MANTOS.
4. LA DISTRIBUCION DE CABLEADO DE RFT Y FVCA SE REALIZARA EN ESTRELLA DESDE EL DERIVADOR PARA SUO PUNTO DE ACCESO EN UN TUBO DE 20mm A CADA BASE DE ACCESO TERMINAL.

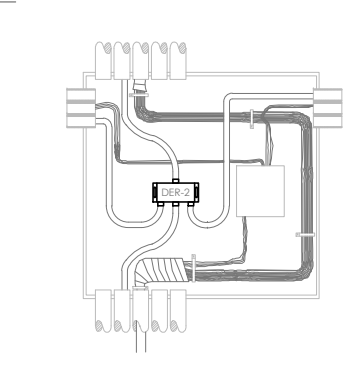
DETALLE DE TOMA FM Y TV



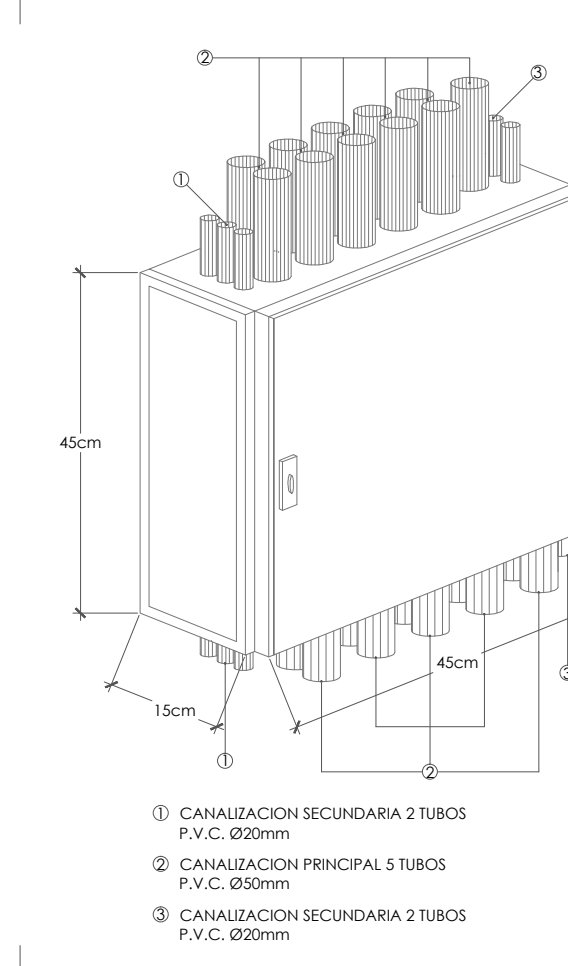
CANALIZACION EN PARED



DETALLE REGISTRO SECUNDARIO



REGISTRO SECUNDARIO DE PLANTA (45x45x15cm)



proyecto PROYECTO EJECUCION FASE 2 EDIFICIO REPRESENTATIVO DEL PARQUE CIENTIFICO Y TECNOLÓGICO DE TENERIFE

Parcela 8. Parque Científico y Tecnológico de Cuevas Blancas. Santa Cruz de Tenerife

plano INSTALACION DE TELECOMUNICACIONES PLANTAS TERCERA, CASETÓN Y CUBIERTA **ICT.07**

referencia ET31 Instalaciones fecha julio 2014 formato 1295x594 escala 1/100

propiedad Parque Científico y Tecnológico de Tenerife

arquitectos **3arquitectos** gestión integral de proyectos S.L.P.P. **3arquitectos**

José Ignacio Braquehais Conesa Santa Sola Wert Juan José García Aranda Pérez

3arquitectos 2/ San Bernardo 126. 1º A. 28015 Madrid. tel:91 578 54 03. fax:91 577 49 84. info@3arquitectos.es