

LEYENDA DE RIEGO

- MONITOREO
- ARQUETA RIEGO
- TUBERIA DE RIEGO PEAD COLGADA
- PASAPUERTOS

NOTAS GENERALES

1. TODA LA INFORMACION RECOGIDA EN LOS PLANOS SE COMPLETA CON EL RIEGO DE DOCUMENTOS QUE INTEGRAN EL PROYECTO (MEMORIA, CALCULOS, PLANOS DE CONDICIONES TECNICAS).
2. LOS PLANOS DE DETALLE DE MONTAJE DE INSTALACIONES SERAN REALIZADOS POR EL INSTALADOR Y SOMETIDOS A LA APROBACION DE LA DIRECCION FACULTATIVA.
3. FACULTATIVA LA DIFERENTES MUESTRAS DE CADA UNO DE LOS MATERIALES Y EQUIPOS QUE DEBERAN SER PRESENTADAS POR EL INSTALADOR COMO PREVIAS AL MONTAJE.
4. EL INSTALADOR DEBEN LA INSTALACION TOTALMENTE COMPLETADA, SE RESPONSABILIZARA DE QUE SEA CORRECTA EN CUANTO A NORMATIVA Y FUNCIONAMIENTO, Y REALIZARA TODAS LAS PRUEBAS PERTINENTES PARA COMPROBAR SU PERFECTO FUNCIONAMIENTO, QUE QUEDARA GARANTIZADO DURANTE EL TIEMPO MARCADO POR EL PREGIO DE CONDICIONES GENERALES DEL PROYECTO Y QUE SERA, COMO MINIMO DE UN AÑO.
5. TODOS LOS TRABAJOS NECESARIOS PARA LA LEGALIZACION Y SU PUESTA EN SERVICIO SERAN REALIZADOS POR EL INSTALADOR, QUE COLABORARA CON ANTECEDENTE LA INFORMACION NECESARIA A LOS ESTABLECIMIENTOS INFERIORES, COMARCA O SUPERIORES, DELEGACIONES, ENTIDADES CORRESPONDIENTES Y ORGANISMOS OFICIALES PARA NO TENER INCONGRUENCIAS TIPO DE INCIDENCIA A LA HORA DE LA COORDINACION POR PARTE DE LOS USUARIOS CIRCUNDA.
6. ANTES DEL COMIENZO DEL MONTAJE DE LAS INSTALACIONES, EL INSTALADOR O EL CONTRATISTA PRESENTARAN PLANOS DE COORDINACION, AJUSTADOS A LAS DIMENSIONES EN SERVICIO DE LOS PASAPUERTOS, SERVICIO, VALVULAS DE REGULACION, SE FORMARA QUE SE ENTENDIEREN PROBLEMAS DE CRUCES, ESTOS PLANOS SERAN APROBADOS POR LA DIRECCION FACULTATIVA.

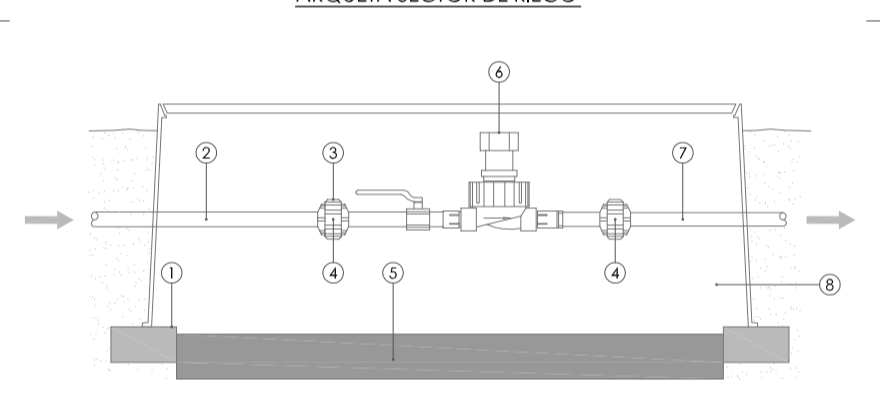
NOTAS ARQUETA SECTOR DE RIEGO

1. EN LA ARQUETA DE SECTOR DE RIEGO SE INDICARA UNA LLAVE DE EMERGENCIA PARA CORTE MANUAL Y ACOPLAMIENTO DE ESTA.
2. EN CADA SECTOR DE RIEGO POR QUE SE INSTALARA ARRIBARA UN RIEGO DE MALLA DE ESPESOR UNA VALVULA REDUCTORA DE PRESION Y UNA VALVULA ANTESCORT.
3. TODA LA INFORMACION RECOGIDA EN LOS PLANOS SE COMPLETA CON EL RIEGO DE DOCUMENTOS QUE INTEGRAN EL PROYECTO (MEMORIA, CALCULOS, PLANOS DE CONDICIONES TECNICAS).
4. LOS PLANOS DE DETALLE DE MONTAJE DE INSTALACIONES SERAN REALIZADOS POR EL INSTALADOR Y SOMETIDOS A LA APROBACION DE LA DIRECCION FACULTATIVA.
5. FACULTATIVA LA DIFERENTES MUESTRAS DE CADA UNO DE LOS MATERIALES Y EQUIPOS QUE DEBERAN SER PRESENTADAS POR EL INSTALADOR COMO PREVIAS AL MONTAJE.
6. LA TUBERIA DE RIEGO COLGADA DISPONERA DE COBRIERTA ANTICONDENSACION.
7. EL INSTALADOR DEBEN LA INSTALACION TOTALMENTE COMPLETADA, SE RESPONSABILIZARA DE QUE SEA CORRECTA EN CUANTO A NORMATIVA Y FUNCIONAMIENTO, Y REALIZARA TODAS LAS PRUEBAS PERTINENTES PARA COMPROBAR SU PERFECTO FUNCIONAMIENTO, QUE QUEDARA GARANTIZADO DURANTE EL TIEMPO MARCADO POR EL PREGIO DE CONDICIONES GENERALES DEL PROYECTO Y QUE SERA, COMO MINIMO DE UN AÑO.

NOMENCLATURA

- ARQUETA
- NUMERO DE BAJANTE
- DIAMETRO DE BAJANTE

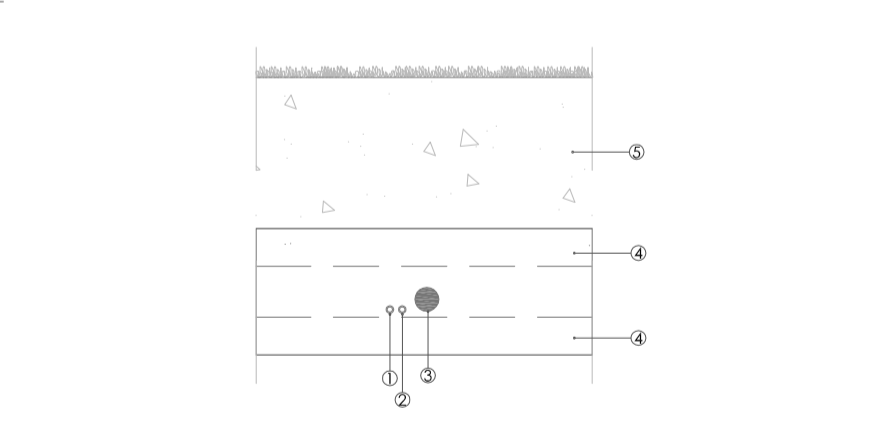
ARQUETA SECTOR DE RIEGO



SECCION TRANSVERSAL

- ① SOPORTE
- ② TUBERIA DE PE ALTA DENSIDAD
- ③ VALVULA DE EMERGENCIA
- ④ UNION
- ⑤ DRENAJE DE GRASA
- ⑥ ELECTROVALVULA
- ⑦ TUBERIA DE PE BAJA DENSIDAD
- ⑧ ARQUETA

SECCION DE ZANJA PARA RIEGO



- ① MANGUERA ANTICONDENSACION DE 1.5 mm
- ② MANGUERA ANTICONDENSACION DE 1.5 mm
- ③ TUBERIA PRINCIPAL DE RIEGO PE ALTA DENSIDAD
- ④ ARISTA DE RIEGO (10 cm)
- ⑤ RELLENO DE ZANJA POR TONDADES DE 20 cm POR TUBERIA EXTERNA DE AEROS MANTENES DE 8 cm PROFUNDIDAD (TOTAL 40 cm)

proyecto PROYECTO EJECUCION-FASE 2 EDIFICIO REPRESENTATIVO DEL PARQUE CIENTIFICO Y TECNOLÓGICO DE TENERIFE

Parcela 8. Parque Científico y Tecnológico de Cuevas Blancas. Santa Cruz de Tenerife

plano INSTALACION DE RIEGO BAJA Y PRIMERA

IR.04

referencia ET31 Instalaciones fecha julio 2014 formato 1295x594 escala 1/100

propiedad Parque Científico y Tecnológico de Tenerife

arquitectos a3arquitectos gestión integral de proyectos S.L.P.P.

José Ignacio Braage@ale Conesa Sara Sobá Wert Juan José García Aranda Pex

a3arquitectos | 2 San Bernardo, 126, 1º A, 28015 Madrid | tel:91 278 24 03 | fax:91 277 49 84 | a3@arquitectos.es