

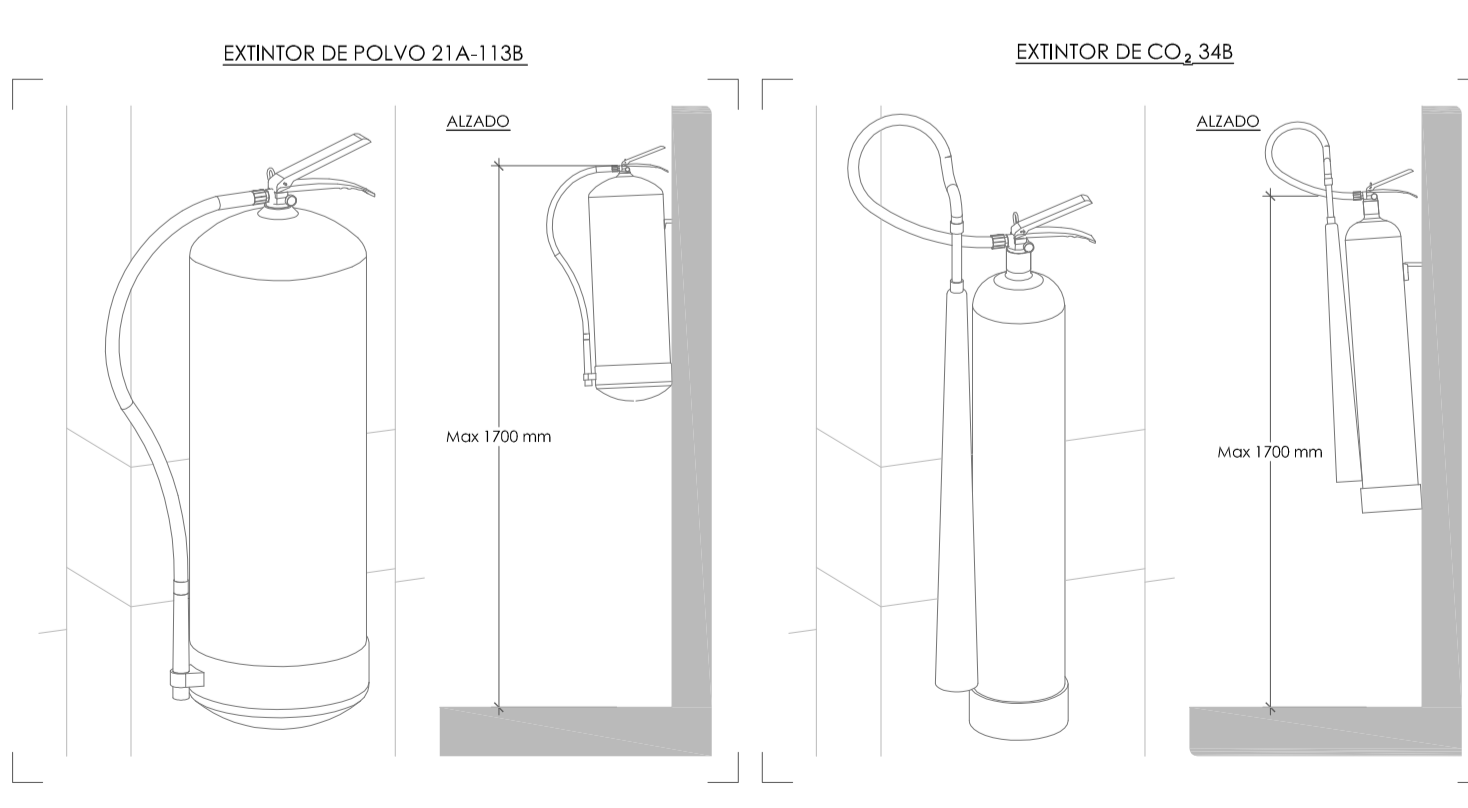
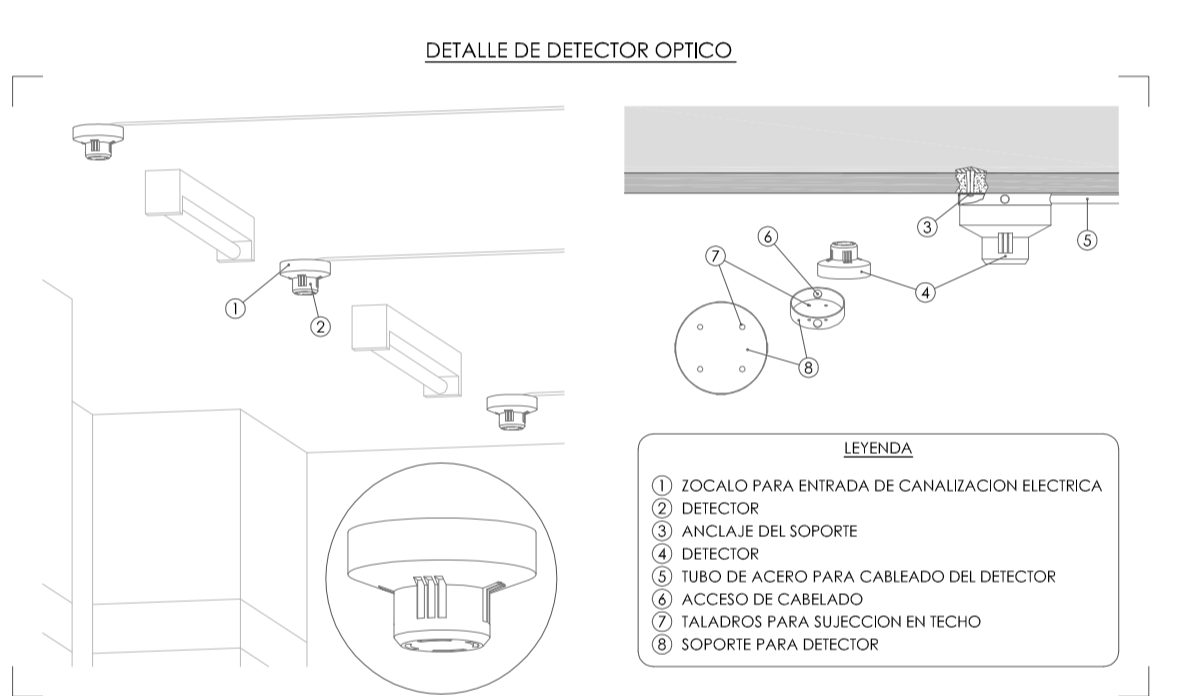


- NOTAS GENERALES**
1. TODA LA INFORMACIÓN RECOGIDA EN LOS PLANOS SE COMPLETA CON EL REPO DE DISEÑOS QUE FORMAN EL PROYECTO ANEXOS.
 2. LOS PLANOS DE DETALLE DE MONTAJE DE INSTALACIONES DEBEN REALIZARSE POR EL INSTALADOR Y SON DE SU RESPONSABILIDAD LA APROBACIÓN DE LA DIRECCIÓN FACULTATIVA.
 3. TAMBIÉN DEBE RECIBIR LA APROBACIÓN DE LA DIRECCIÓN FACULTATIVA LAS DIBERRES MUESTRAS DE CADA UNO DE LOS MATERIALES Y EQUIPOS QUE DEBERÁN SER PRESENTADOS POR EL INSTALADOR ANTES DE COMENZAR LA OBRA. LA RESPONSABILIDAD TOTAL SOBRE LA CORRECTA SE RESPONDERÁ DE QUE SEA CORRECTA EN CUANTO A NORMATIVA Y RECOMENDACIONES. SE REALIZARÁ TODA LA PRUEBA PARA COMPROBAR SI EL EFECTO DE MONTAJE QUE DEBERÁ GARANTIZARSE DENTRO DEL TIEMPO MARCADO POR EL PLANOS DE CONDICIONES GENERALES DEL PROYECTO Y QUE SERÁ, COMO MÍNIMO DE 14 DIAS.
 4. ANTES DEL COMIENZO DEL MONTAJE DE LAS INSTALACIONES, EL INSTALADOR DEBE REVISAR LA INFORMACIÓN DE EDUCACIÓN CON ANTECEDENTE LA INFORMACIÓN RELEVANTE A LOS EMERGENCIAS, IMPULSOS, COMPARTES, SUMINISTRADORA, DELEGACIÓN DE INDUSTRIA, COMERCIO Y OTROS ORGANISMOS COMPETENTES PARA HACER MENCIÓN TIPO DE INCIDENCIA A LA HORA DE LA CONTRATACIÓN POR PARTE DE LOS USUARIOS OCHES.
 5. TODOS LOS TRÁMITES NECESARIOS PARA LA EDUCACIÓN Y SU PUESTA EN SERVICIO DEBERÁN REALIZARSE POR EL INSTALADOR, QUE EDUCACIÓN CON ANTECEDENTE LA INFORMACIÓN RELEVANTE A LOS EMERGENCIAS, IMPULSOS, COMPARTES, SUMINISTRADORA, DELEGACIÓN DE INDUSTRIA, COMERCIO Y OTROS ORGANISMOS COMPETENTES PARA HACER MENCIÓN TIPO DE INCIDENCIA A LA HORA DE LA CONTRATACIÓN POR PARTE DE LOS USUARIOS OCHES.
 6. ANTES DEL COMIENZO DEL MONTAJE DE LAS INSTALACIONES, EL INSTALADOR DEBE REVISAR LA INFORMACIÓN DE EDUCACIÓN CON ANTECEDENTE LA INFORMACIÓN RELEVANTE A LOS EMERGENCIAS, IMPULSOS, COMPARTES, SUMINISTRADORA, DELEGACIÓN DE INDUSTRIA, COMERCIO Y OTROS ORGANISMOS COMPETENTES PARA HACER MENCIÓN TIPO DE INCIDENCIA A LA HORA DE LA CONTRATACIÓN POR PARTE DE LOS USUARIOS OCHES.

- NOTAS BEB**
1. LA TUBERÍA DE LA RED DE BE SERÁ DE ACERO NEGRO SIN SOLDADURA DIN 244.
 2. EN LA RED DE BE NO SE PERMITIRÁ LA EXISTENCIA DE TOMAS DE AGUA PARA FREGONA OBA INSTALACIÓN.
 3. LA SEÑALIZACIÓN DEBEA ESTAR CONFORME A LA UNE 23033.
 4. LAS BEB DEBERÁN ESTAR EN FORMA DE BARRIL, CON UN GABE A UNA ALTEA INFERIOR A 1,5 m DE ALTEA.
 5. LA RED DE BE DEBE ESTAR A UNA PRESIÓN ESTÁTICA USUAL, LA MANTENIMIENTO DE SERVICIO Y COMO MÍNIMO A 10 kg/cm². MANTENIMIENTO DICHA PRESIÓN DE PRESIÓN DEBE SER HORAL.
 6. LA RED DE BE DEBE SER PINTADA CON INVERNAÇÃO Y TERMINACIÓN EN ROJO BOMBERO, SEGUN NORMATIVA.

- NOTAS EXTINTORES**
1. ESTARÁN SEÑALIZADOS CON UNO DE LA UNE 23033.
 2. EL EXTINTOR SE COLOCARÁ DE FORMA QUE SU PARTE SUPERIOR QUEDE COMO MÍNIMO A 1,20 m DE SUBIO.

- NOTAS DETECCIÓN**
1. LA DISTRIBUCIÓN DE DETECTORES OPTICOS CUANTIA CON LA NORMATIVA 23037.14.2014.
 2. LOS PULSADORES DE ALARMA DEBERÁN ESTAR CLARAMENTE VISIBLES, FACILMENTE IDENTIFICABLES Y ACCESIBLES.
 3. LOS PULSADORES DE ALARMA DEBERÁN ESTAR COMPRENDIDA ENTRE 1,2 m Y 1,5 m.
 4. EL CABLEADO DE LAS LINEAS DE DETECCIÓN SE REALIZARÁ BAJO TUBO DE PVC, RESISTENTE 15 mm.
 5. LA CENTRAL DE DETECCIÓN ESTARÁ SITUADA EN LA ZONA DE RECEPCIÓN PRESTO DE CONTROL PRINCIPAL DE EDIFICIO.
 6. EL EDIFICIO DEBEA ESTAR PREVISTO CON LINEAS DE DETECCIÓN EN UNO DE LOS NIVELES DEBEN ESTAR EN FORMA DE BARRIL, CON UN GABE A UNA ALTEA INFERIOR A 1,5 m DE ALTEA.
 7. UN CORRELATIVO DE UNA INTERFERENCIA EN UNO DE LOS DETECTORES DE DETECCIÓN DE INCENDIO Y/O PULSADORES DE ALARMA.
 8. CADA GRUPO DE LINEAS DE DETECCIÓN DEBERÁ MANTENER UN EXTINTOR O PULSADORES DE ALARMA EN FORMA DE BARRIL, CON UN GABE A UNA ALTEA INFERIOR A 1,5 m DE ALTEA.
 9. UNA ALTEA DE UN SOLO CABLEADO DEBE SUPERAR LA MANTENIMIENTO OPERACIÓN DE MANTENIMIENTO DE SERVICIO Y COMO MÍNIMO A 10 kg/cm². MANTENIMIENTO DICHA PRESIÓN DE PRESIÓN DEBE SER HORAL.



- LEYENDA INSTALACIONES DE PROTECCIÓN CONTRA INCENDIOS**
- CENTRAL ANALÓGICA DE DETECCIÓN PCI
 - EXTINTOR ANALÓGICO REMOTO/COMANDO
 - EXTINTOR ANALÓGICO OPTICO SÓBRE FALSO TECHO
 - PULSADOR ANALÓGICO DE ALARMA
 - SIRENA ACÚSTICA ANALÓGICA
 - EXTINTOR EFICAZ 21A-1138 POLVO
 - EXTINTOR EFICAZ 898 CO₂
 - EXTINTOR EFICAZ 21A 2308 FM
 - BOCA DE INCENDIO EQUIPADA DE SUPERFICIE 25 mm
 - COLARMO BE 25 mm - EXTINTOR 21A-1138 POLVO EMPOTRADA
 - COLARMO CIERRE SECTOR INCENDIOS
 - GRUPO DE PRESIÓN INCENDIOS
 - ALIBRE BE
 - ACO. PCI
 - ACONTEIDA RED INCENDIOS PCI

- LEYENDA SEÑALÉTICA**
- CARTEL SIN SALIDA
 - CARTEL RECORDATORIO DE EVACUACIÓN
 - CARTEL SALIDA DEL EDIFICIO
 - CARTEL SALIDA DE EMERGENCIA DEL EDIFICIO

- LEYENDA SEÑALIZACIÓN INSTALACIONES PCI**
- CARTEL: BOCA DE INCENDIO EQUIPADA
 - CARTEL: PULSADOR DE ALARMA
 - CARTEL: EXTINTOR

- LEYENDA DE LUMINARIAS DE EMERGENCIA**
- LUMINARIA DE EMERGENCIA GASALUX EENS REDONDO
 - LUMINARIA DE EMERGENCIA GASALUX EENS CUADRADO
 - LUMINARIA DE EMERGENCIA GASALUX HYDRA ENRASADO TECHO
 - LUMINARIA DE EMERGENCIA GASALUX HYDRA ENRASADO TECHO C/BIANCA