

**SIMBOLOGÍA**

- TUBERÍA AGUA FRÍA (A.F.S.)
- TUBERÍA AGUA CALIENTE (A.C.S.)
- TUBERÍA RETORNO AGUA CALIENTE (A.C.S.)
- VÁLVULA DE CORTE
- FILTRO
- VÁLVULA DE RETENCIÓN
- VÁLVULA DE REGULACIÓN
- VÁLVULA DE DOS VIAS MOTORIZADAS
- CONTADOR ACS
- CONTADOR AFS
- FILTRO
- GRUPO DE CIRCULACIÓN
- LLAVE DE ESFERA O DE ACCIONAMIENTO RÁPIDO
- MANÓMETRO
- VÁLVULA REDUCTORA DE PRESIÓN
- GRIFO DE COMPROBACIÓN
- VACIADO
- GRUPO BOMBA
- FLOTADOR
- SENSORES DE NIVEL
- CONEXIÓN ELÁSTICA
- VÁLVULA DE SEGURIDAD DE ESCAPE LIBRE

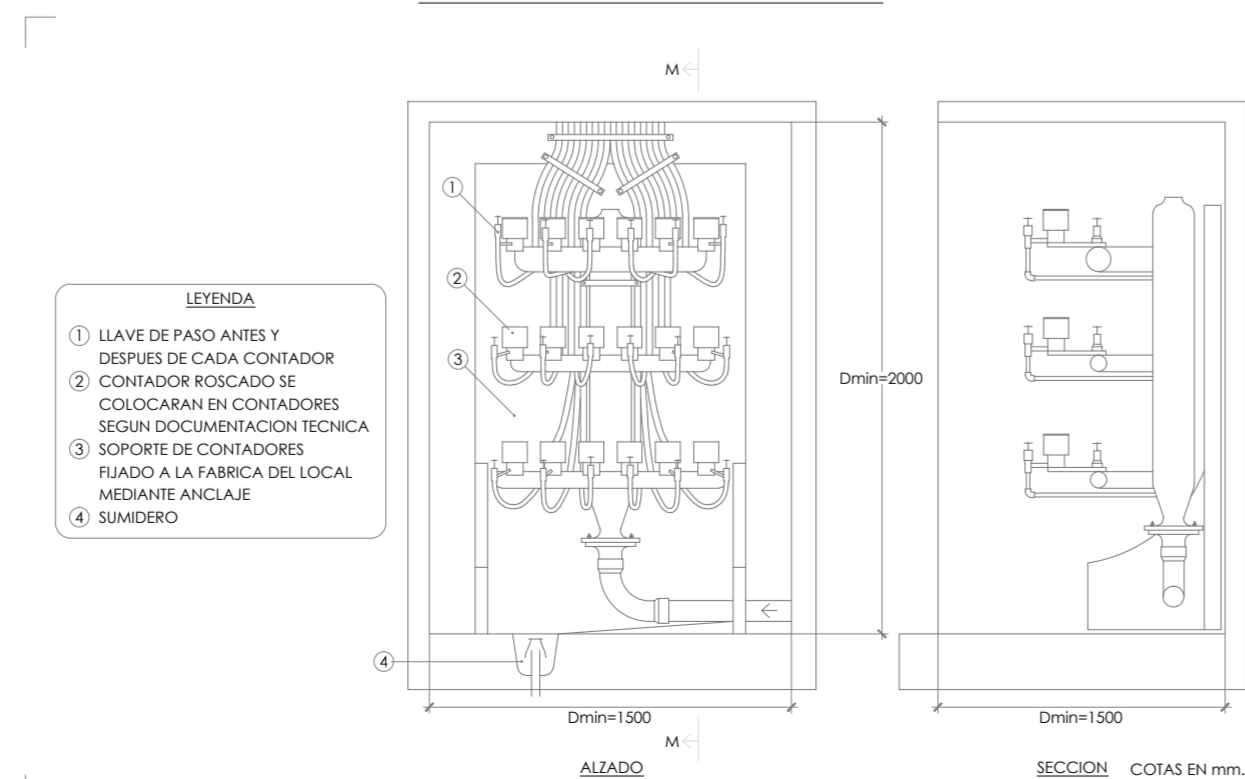
**CONEXIONES DE APARATOS AGUA FRÍA-A.C.S.**

APARATO	DEBITO (l/s)	DIAMETRO (mm)
LAVABO	0.10 - 0.065 l/s	Ø 16x1.8
INODORO	0.10 l/s	Ø 16x1.8
DUCHA	0.20 - 0.10 l/s	Ø 16x1.8
FREGADERO	0.20 - 0.10 l/s	Ø 20x2.3
GRIFO	0.20 l/s	Ø 20x2.3
LAVAVAJILLAS	0.25 - 0.20 l/s	Ø 20x2.3
URINARIO	0.25 l/s	Ø 20x2.3

**NOTAS**

- LA TUBERÍA PARA AFS/ACS SERÁ DE POLIBUTILENO (PB) SEGÚN NORMA UNE 15876.
- LA TUBERÍA DESDE CONTADOR GENERAL A GRUPO DE PRESIÓN SERÁ DE POLIETILENO ALTA DENSIDAD SEGÚN NORMA UNE 12201.
- SE MANTENDRÁ EL DIÁMETRO DE LA TUBERÍA EN EL INTERIOR DEL CUARTO HÚMEDO HASTA EL PENÚLTIMO APARATO, SALVO EN LO CASOS EN QUE SE DISPONGA DE COLECTOR DE REPARTO.
- TODOS LOS APARATOS LLEVARÁN LLAVE DE CORTE DE AGUA FRÍA Y CALIENTE, EXCEPTO DUCHAS.
- LA TUBERÍA DE AGUA FRÍA SANITARIA LLEVARÁ AISLAMIENTO ANTICONDENSACIÓN MEDIANTE ESPUMA ELASTOMÉRICA DE 3MM DE ESPESOR.
- LAS TUBERÍAS DE ACS IRÁN AISLADAS CON COQUILLA DE ESPUMA ELASTOMÉRICA TIPO ARMAFLEX DE ESPESOR SEGÚN LO INDICADO EN EL RITE.
- LA COQUILLA DE ESPUMA ELASTOMÉRICA CUMPLIRÁ CON LAS ESPECIFICACIONES B1-S3.D0 DE LA NORMATIVA DE INCENDIOS.
- EN LOS RECORRIDOS EMPOTRADOS SE PROTEGERÁ LA TUBERÍA CON TUBO CORRUGADO DE PVC FIBRE AZUL (AGUA FRÍA) Y ROJO (AGUA CALIENTE), Y EN LOS RECORRIDOS EXPUESTOS A LA INTemperIE SE PROTEGERÁN CON CHAPA DE ALUMINIO.
- LA RED DE AFS IRÁ SEPARADA DE LAS CANALIZACIONES DE AGUA CALIENTE (ACS Y CALEFACCIÓN) COMO MÍNIMO A UNA DISTANCIA DE 4 CM.
- LAS TUBERÍAS DE AFS IRÁN SIEMPRE POR DEBAJO DE CUALQUIER CANALIZACIÓN O ELEMENTO QUE CONTenga DISPOSITIVOS ELÉCTRICOS O ELECTRÓNICOS, ASÍ COMO DE CUALQUIER RED DE TELECOMUNICACIONES, GUARDANDO UNA DISTANCIA EN PARALELO DE AL MENOS 30 CM.
- LOS GRIFOS SERÁN RACCORDADOS.
- SE DISPONDRÁN DILATADORES DE ACUERDO CON LO INDICADO EN LA NORMA UNE ENV 12 108-2002.
- TODAS LAS MONTANTES GENERALES DE DISTRIBUCIÓN DISPONDRÁN DE LLAVE DE CORTE, VACIADO Y PURGADOR AUTOMÁTICO.

**CUARTO DE BATERIA DE CONTADORES DE AFS**



- LEYENDA**
- LLAVE DE PASO ANTES Y DESPUÉS DE CADA CONTADOR
  - CONTADOR ROSCADO SE COLOCARÁN EN CONTADORES SEGÚN DOCUMENTACIÓN TÉCNICA
  - SOPORTE DE CONTADORES FIJADO A LA FABRICA DEL LOCAL MEDIANTE ANCLAJE
  - SUMIDERO

proyecto **PROYECTO EJECUCIÓN-FASE 2**  
**EDIFICIO REPRESENTATIVO DEL PARQUE CIENTÍFICO Y TECNOLÓGICO DE TENERIFE**  
 Parcela 8. Parque Científico y Tecnológico de Cuevas Blancas. Santa Cruz de Tenerife

plano **ESQUEMA DE PRINCIPIO DE FONTANERÍA** **IF.01**

referencia **ET31 Instalaciones** fecha **julio 2014** formato **740x594** escala **S.E.**

propiedad **Parque Científico y Tecnológico de Tenerife**

arquitectos **a3arquitectos.gestión.integral.de.proyectos.S.L.P.P.**

José Ignacio Braquehais Conesa Sara Solís Wert Juan José García-Aranda Pez