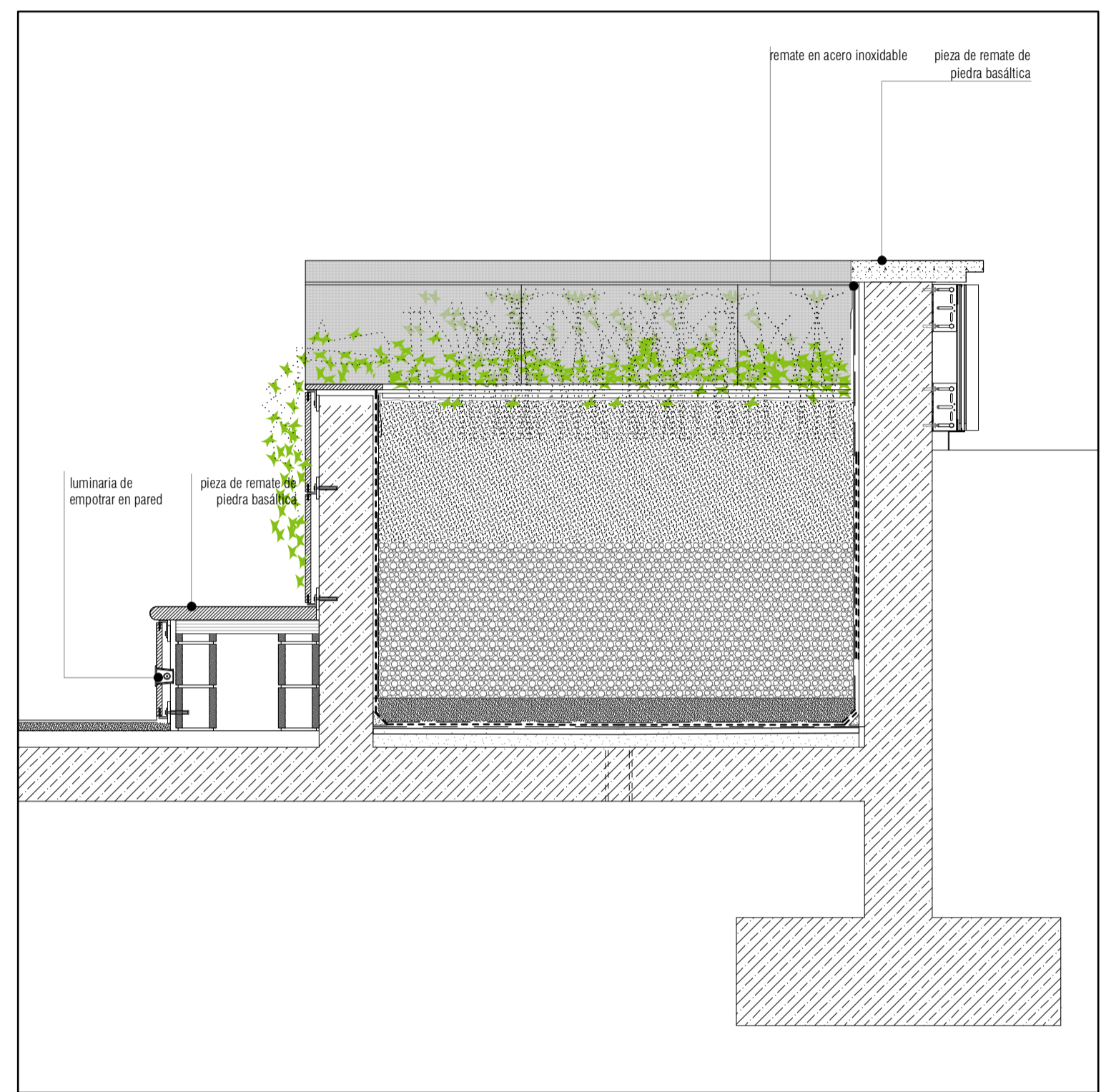


PLANTA E:1/100

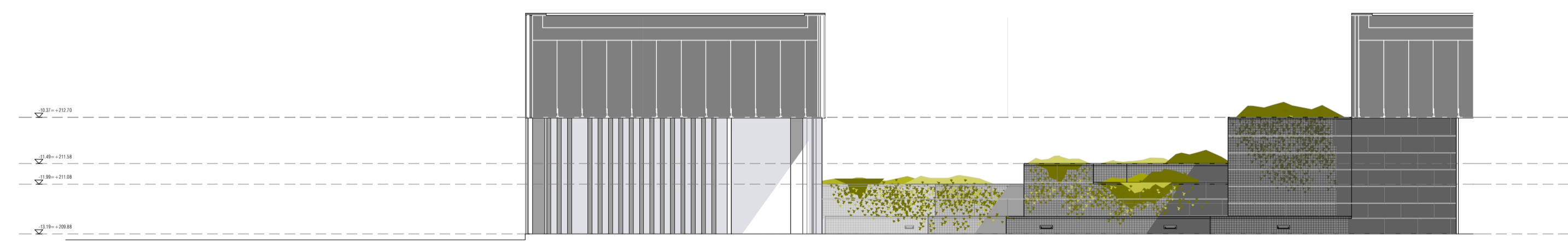
CUBIERTA VEGETAL EXTENSIVA



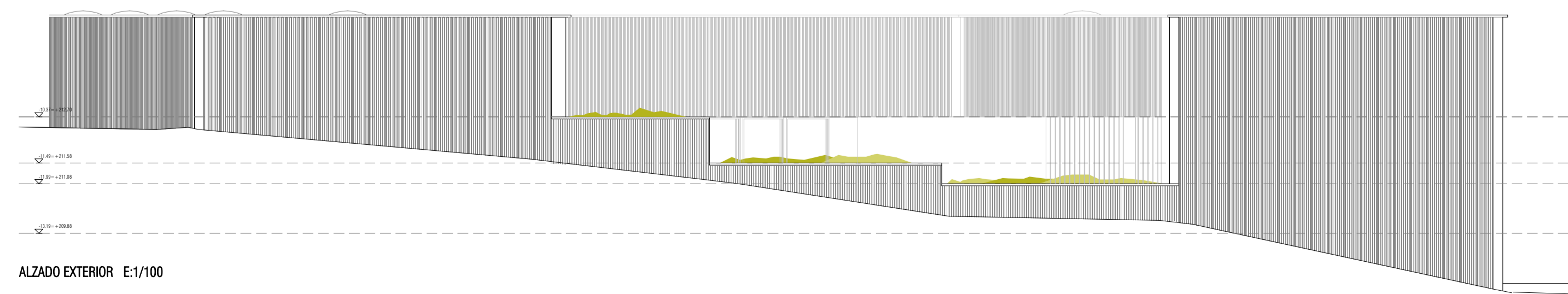
Ficus repens
 Higuera trepadora y rastrera
 Especie trepadora perenne.
 Familia: moráceas.
 Hojas: simples e integrales. Color verde oscuro. Forman un follaje denso.
 Frutos: higos de color verde púrpura.



DETALLE 07.01 E:1/20



ALZADO INTERIOR E:1/100



ALZADO EXTERIOR E:1/100

LEYENDA DE URBANIZACIÓN

REVESTIMIENTOS

- RU1: PIEZA CERÁMICA
- RU2: APLICADO DE PIEDRA BASÁLTICA
- RU3: HORMIGÓN VISTO
- RU4: PANEL DE NIDO DE ABEJA
- RU5: MUROS DE GAVIONES

SUELOS

- PIEDRA BASÁLTICA
- TARIMA DE MADERA Y PLÁSTICO TIPO WPC
- ADOQUÍN FOTOCATALÍTICO
- LOSETAS DE CAUCHO
- HORMIGÓN TEXTURIZADO

MOBILIARIO URBANO

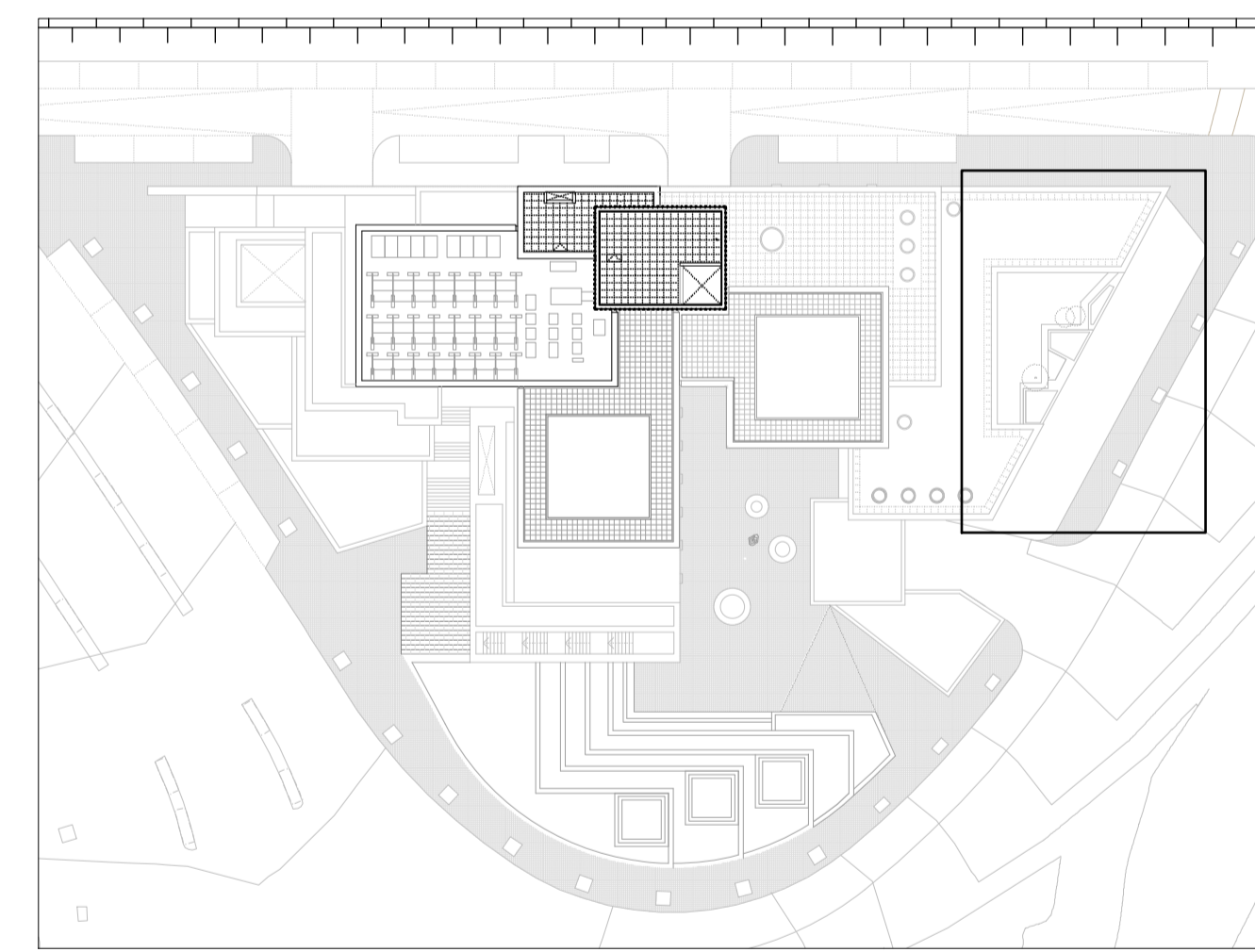
- FUENTE
- PAPELERA
- BARANDILLA

ILUMINACIÓN

- APLIQUE EN PARED
- DOWNLIGHT DE EMPOTRAR
- CADENA LED
- LUMINARIA DE EMPOTRAR EN PARED
- LUMINARIA PARA PELDAÑEADO
- DOWNLIGHT DE EMPOTRAR
- TIRA DE LED
- LUMINARIA DE LED DE MONTAJE SOBRE SUELO
- LUMINARIA LINEAL DE EMPOTRAR EN SUELO
- DOWNLIGHT DE SUPERFICIE
- LUMINARIA DE PARED

SANEAMIENTO

- SUMIDERO
- REJILLA



proyecto PROYECTO DE EJECUCIÓN-FASE 2
 EDIFICIO REPRESENTATIVO DEL PARQUE CIENTÍFICO Y TECNOLÓGICO DE TENERIFE

Parcela 8. Parque Científico y Tecnológico de Cuevas Blancas. Santa Cruz de Tenerife

plano GUARDERÍA URBANIZACIÓN **U.07**

referencia ET3 teamwork ejecución.pln fecha julio 2014 formato 925x594 escala



arquitectos a3arquitectos gestión integral de proyectos S.L.P.P.

José Ignacio Braquehais Conesa Sara Solé Wert Juan José García Aranda Pez