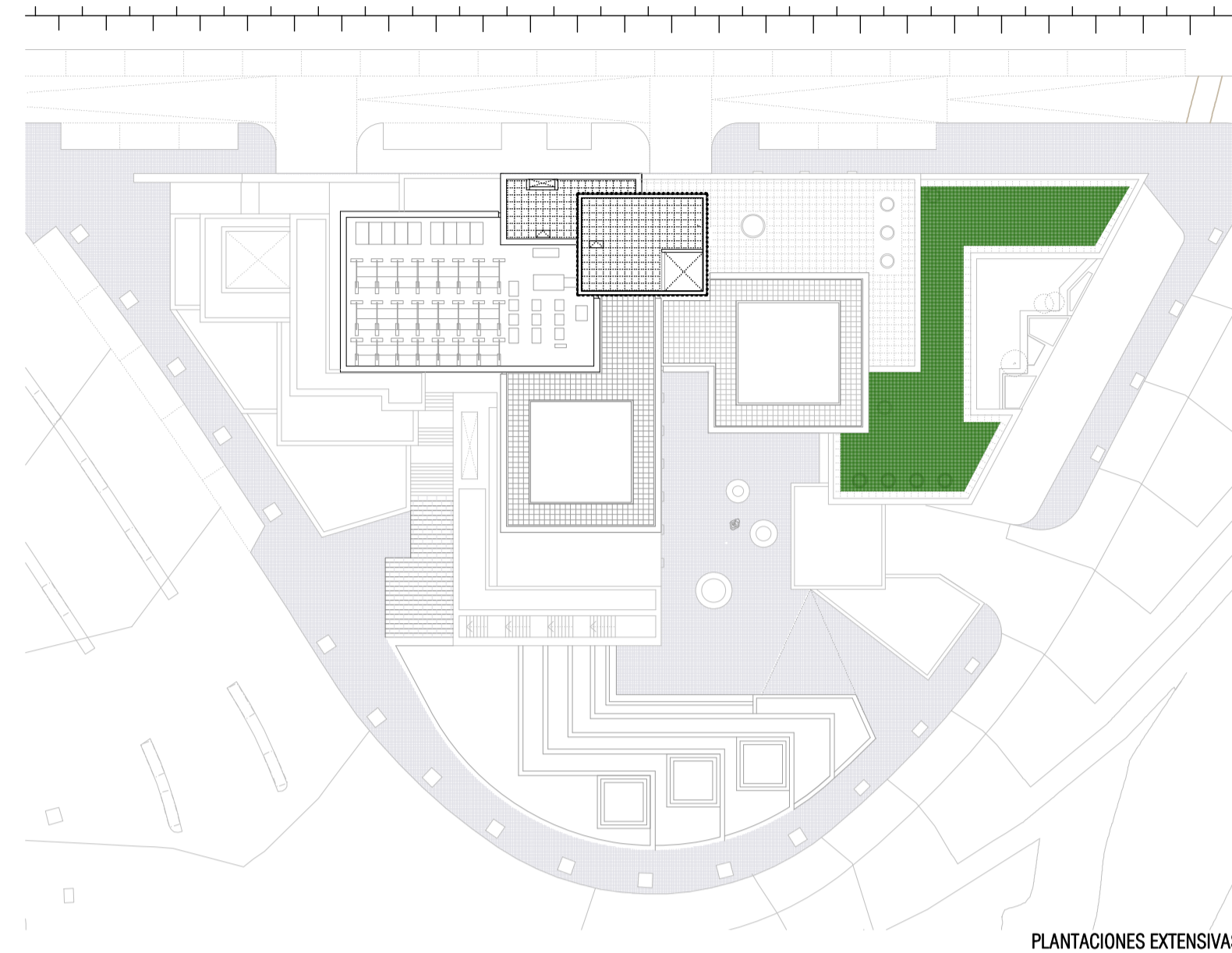
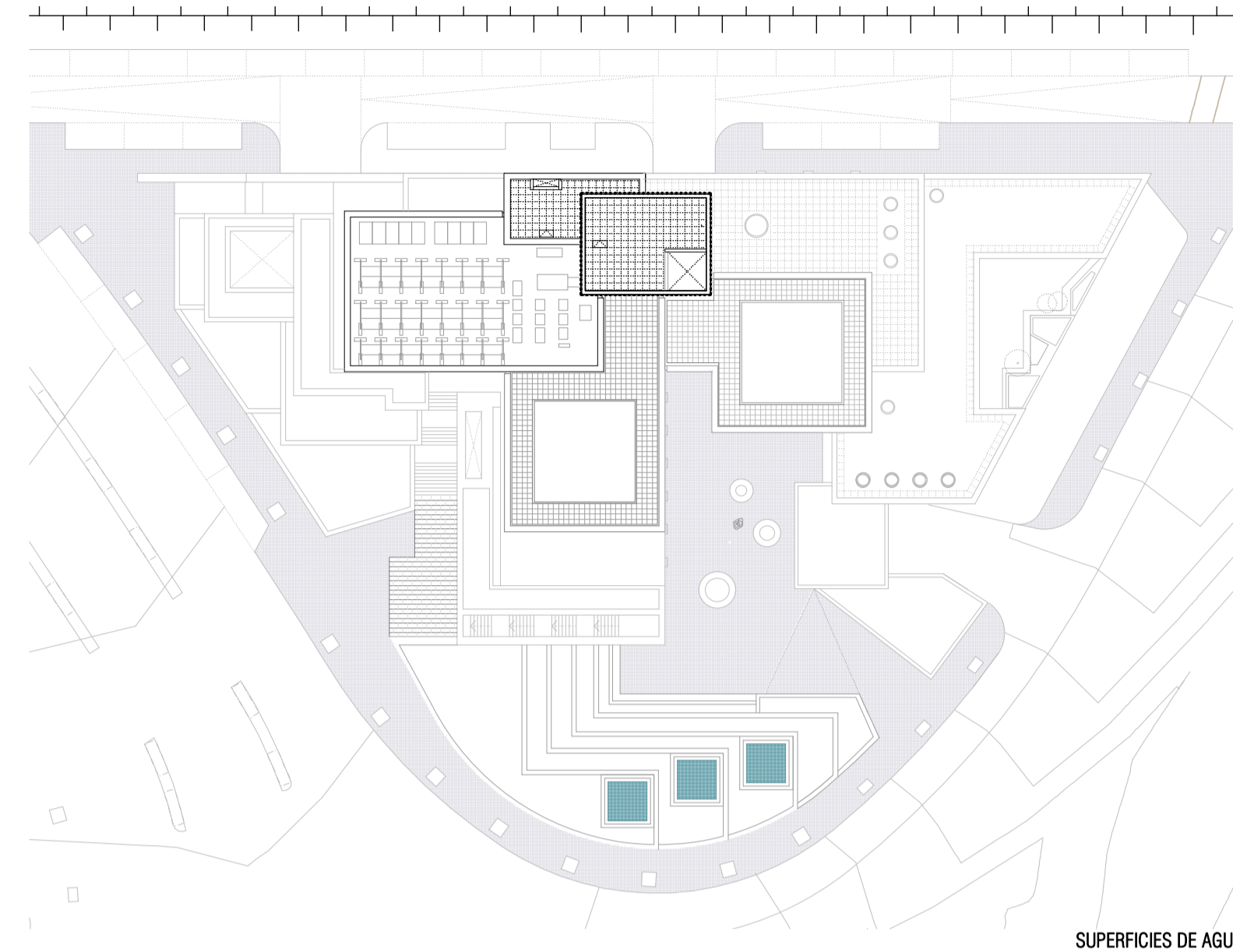


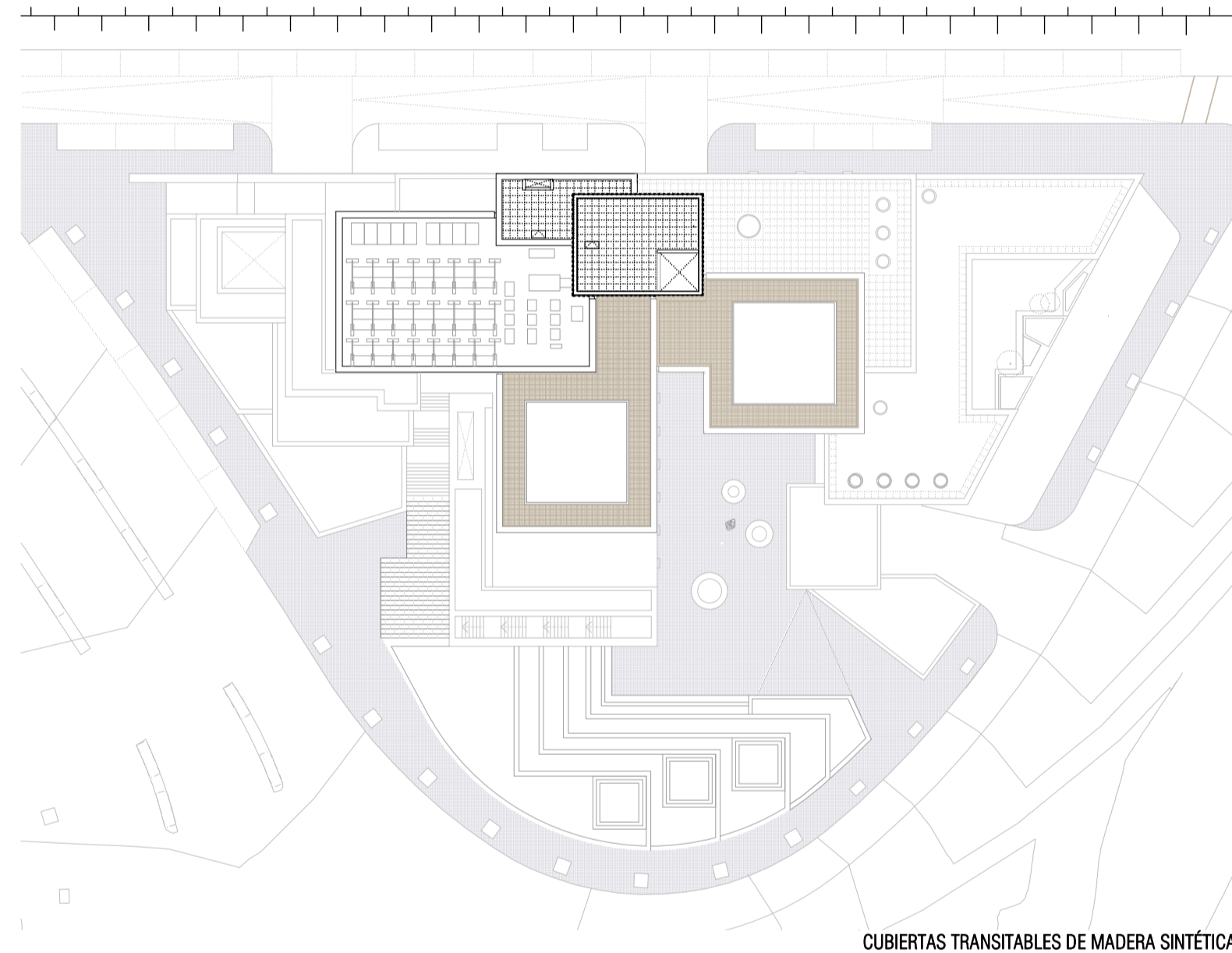
PLANTACIONES SEMI-EXTENSIVAS



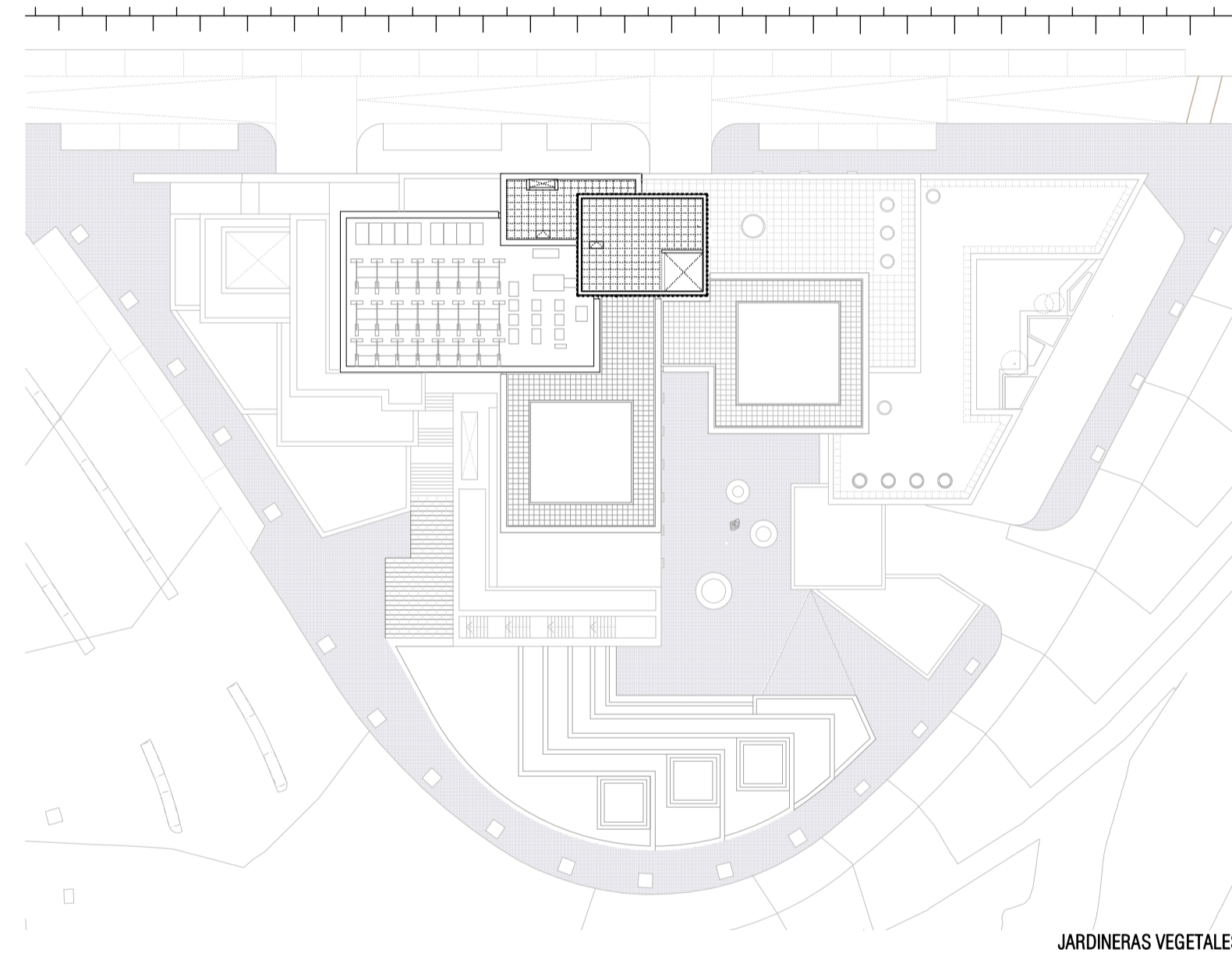
PLANTACIONES EXTENSIVAS



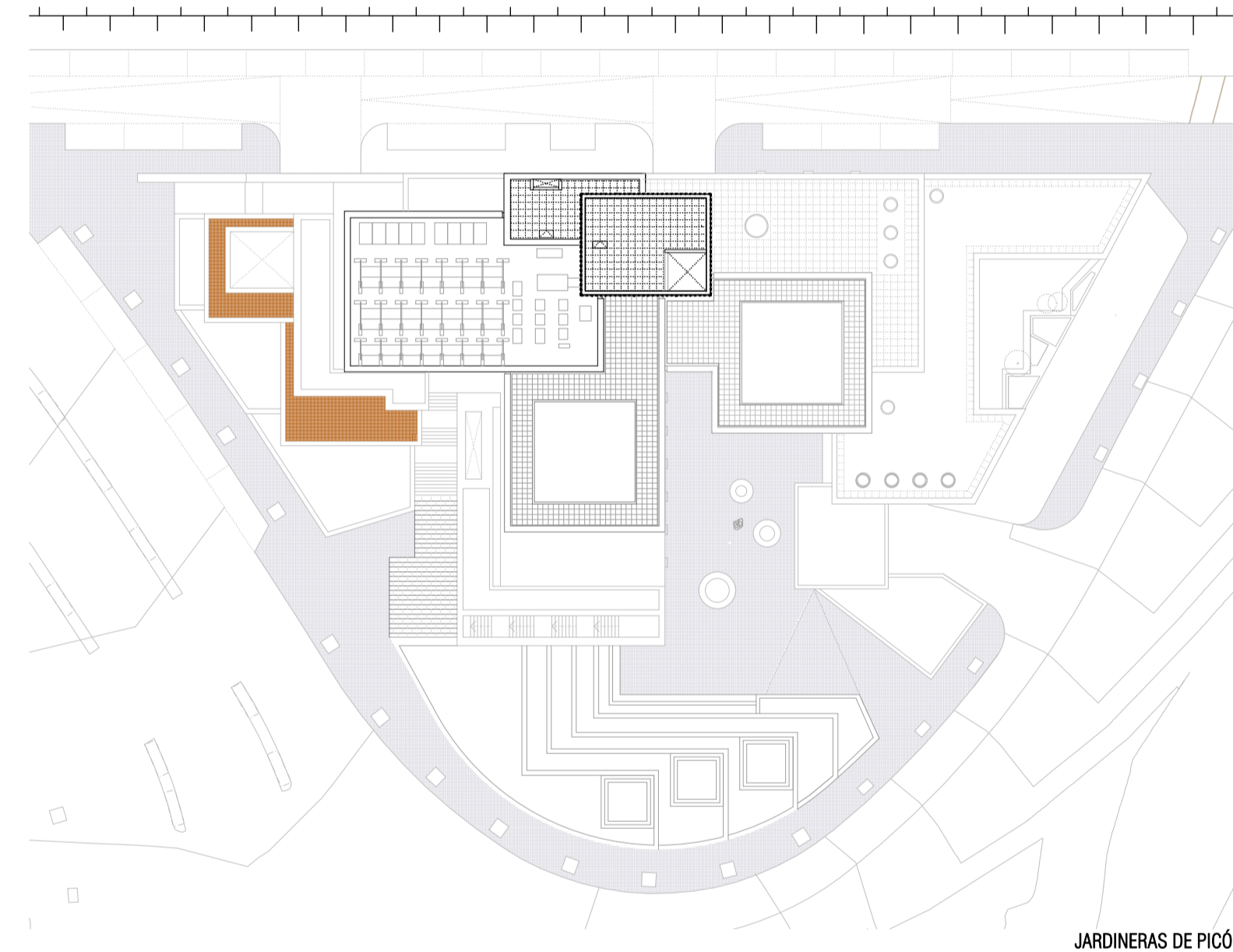
SUPERFICIES DE AGUA



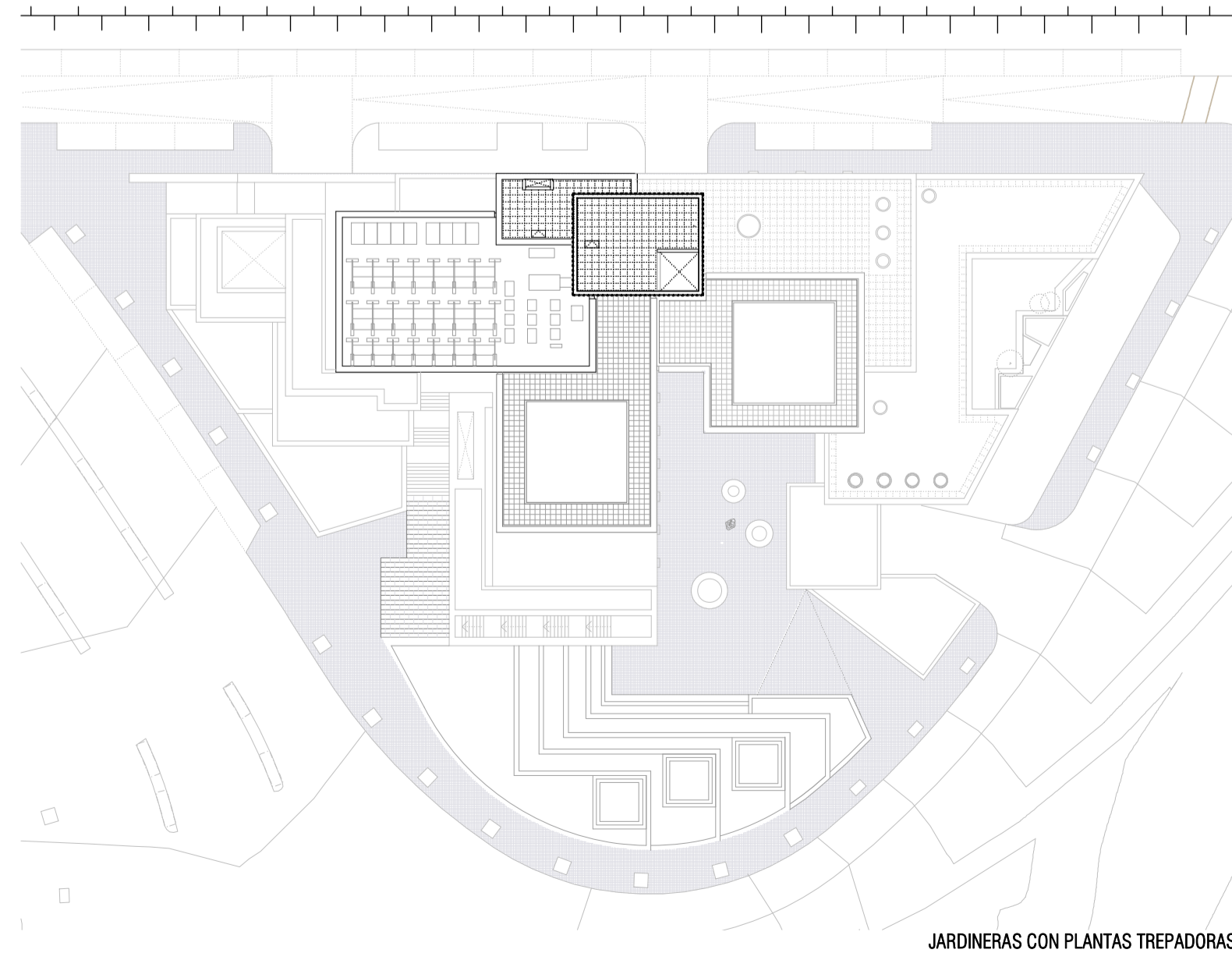
CUBIERTAS TRANSITABLES DE MADERA SINTÉTICA



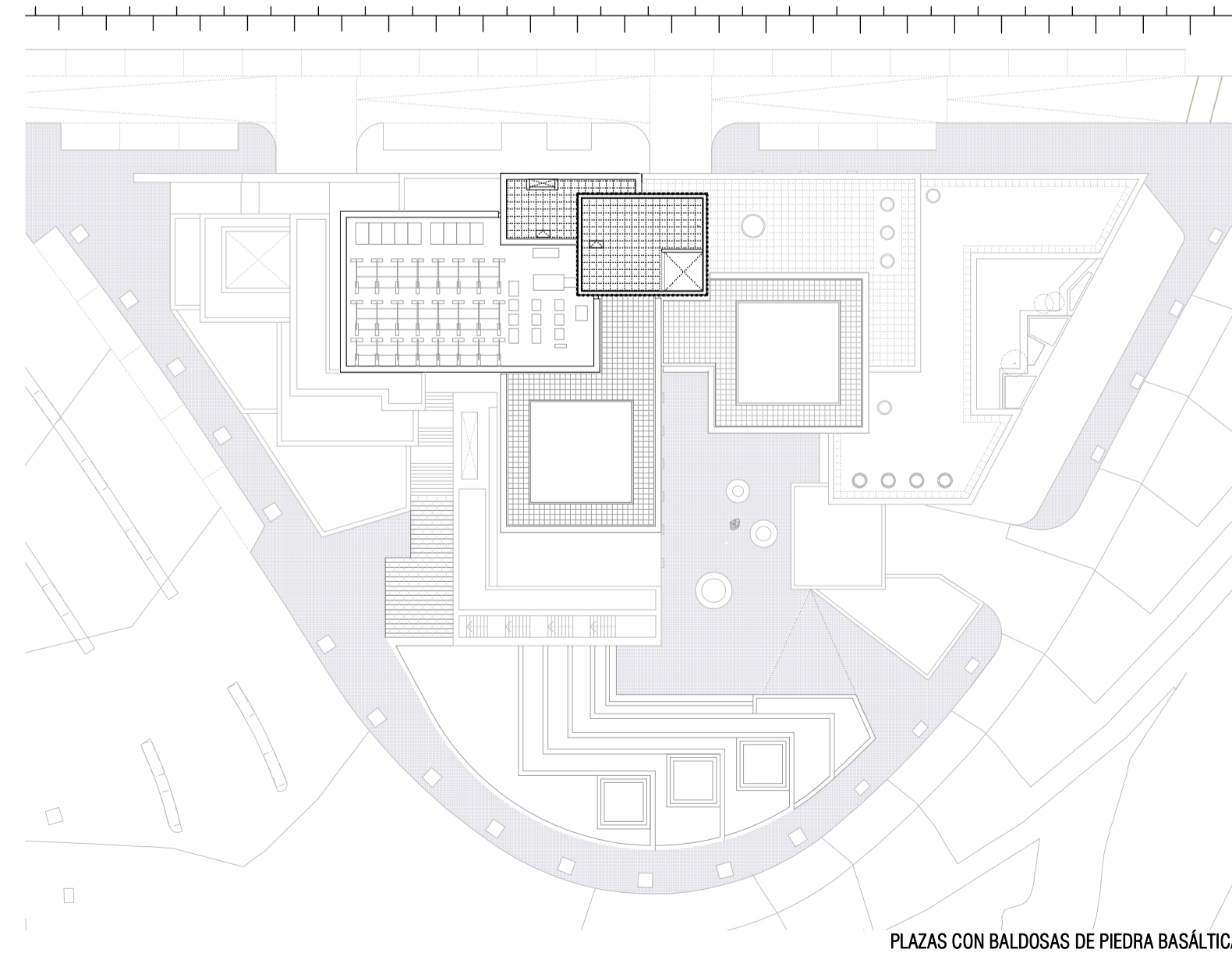
JARDINERAS VEGETALES



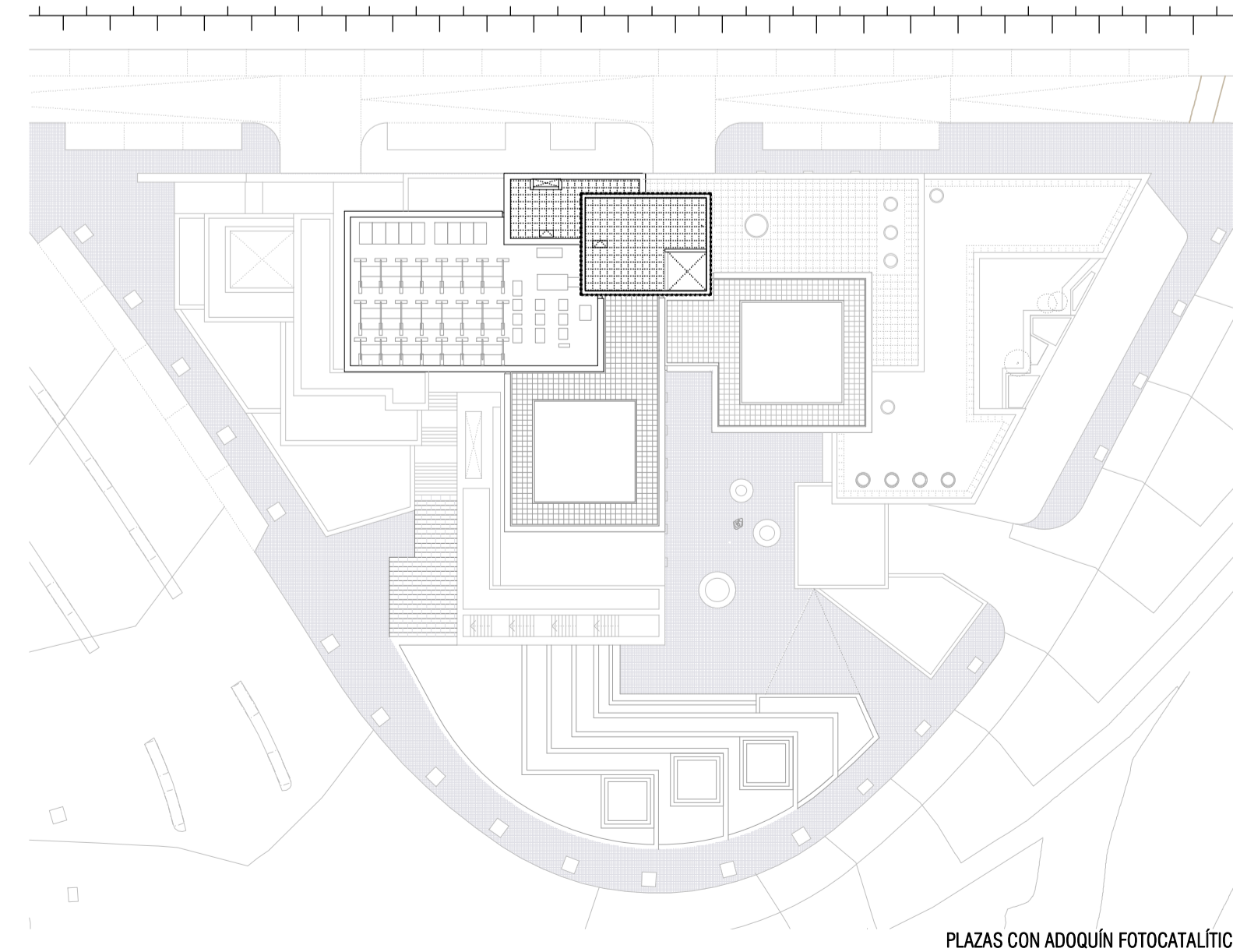
JARDINERAS DE PICÓN



JARDINERAS CON PLANTAS TREPADORAS



PLAZAS CON BALDOSAS DE PIEDRA BASÁLTICA



PLAZAS CON ADOQUÍN FOTOCATALÍTICO

proyecto PROYECTO DE EJECUCIÓN-FASE 2  
EDIFICIO REPRESENTATIVO DEL PARQUE CIENTÍFICO Y TECNOLÓGICO DE TENERIFE

Parcela 8. Parque Científico y Tecnológico de Cuevas Blancas. Santa Cruz de Tenerife

plano URBANIZACIÓN GENERAL U.00

referencia ET3 teamwork ejecución.pln fecha julio 2014 formato 925x594 escala 1:100

propiedad Parque Científico y Tecnológico de Tenerife

arquitectos a3arquitectos gestión integral de proyectos S.L.P.P.

José Ignacio Braquehals Conesa Sara Solé Wert Juan José García Aranda Pez

a3arquitectos | c/ San Bernardo 126, 1º A. 28015 Madrid | tel.91 578 34 03 | fax.91 577 49 84 | a3@a3arquitectos.es