

### LEYENDA DE CALIDADES

#### SUELOS

- S1. suelo técnico acabado FLOTEX
- S2. baldosa de piedra basáltica 80x40 cm
- S3. pavimento continuo de cuarzo gris
- S4. pavimento de linóleo
- S5. trámex
- S6. baldosa de gres porcelánico 40x40 cm
- S7. baldosa de piedra basáltica para exterior 80x40 cm
- S8. baldosa de losa filtrante 60x60 cm
- S9. pavimento de madera sintética
- S10. pavimento de adoquín fotocatalítico

#### REVESTIMIENTOS

- R1. revestimiento mural vinílico
- R2. aplacado de piedra basáltica
- R3. zócalo de linóleo
- R4. tablero fenólico
- R5. alicatado microlaminar de lámina porcelánica
- R6. alicatado 20x20 cm con precorte 10x10 cm

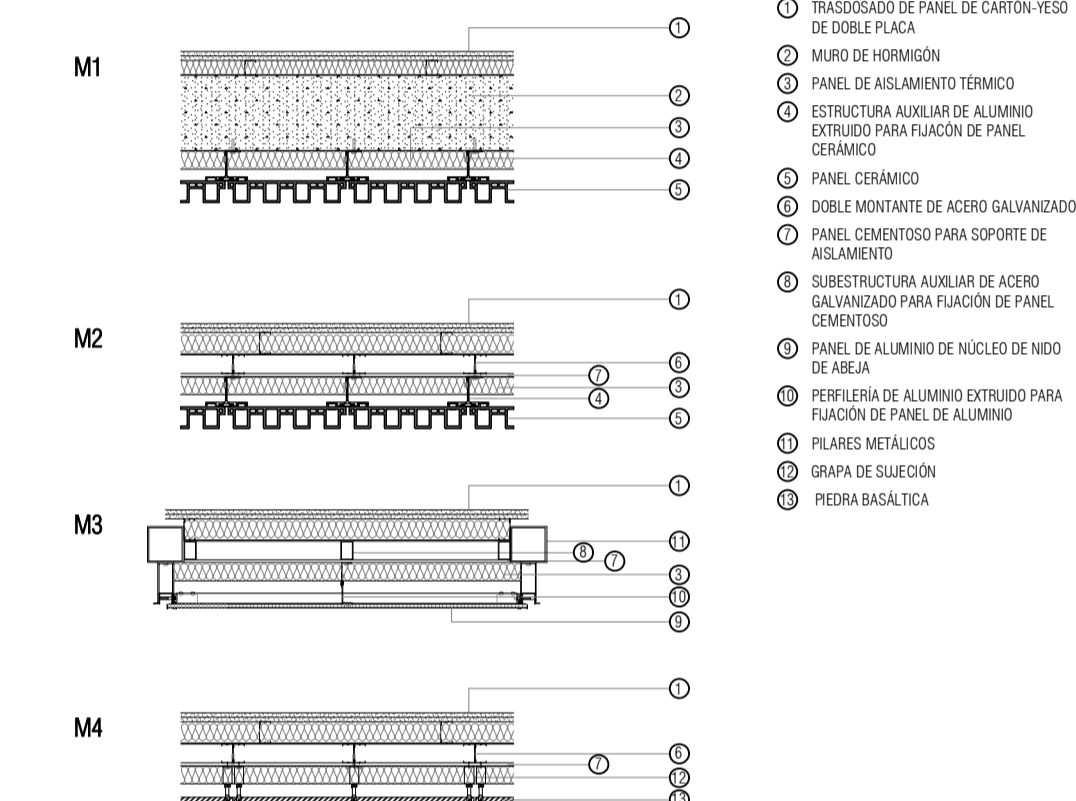
#### PINTURAS

- P1. pintura plástica mate en blanco
- P2. pintura bicolor

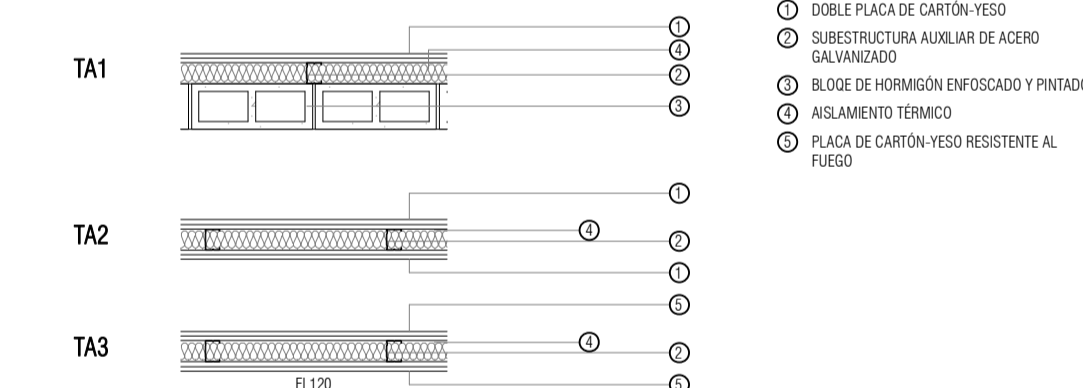
#### TECHOS

- T1. falso techo registrable modular
- T2. falso techo continuo de placa de yeso laminado
- T3. falso techo de bandeja metálica registrable
- T4. Josa vista

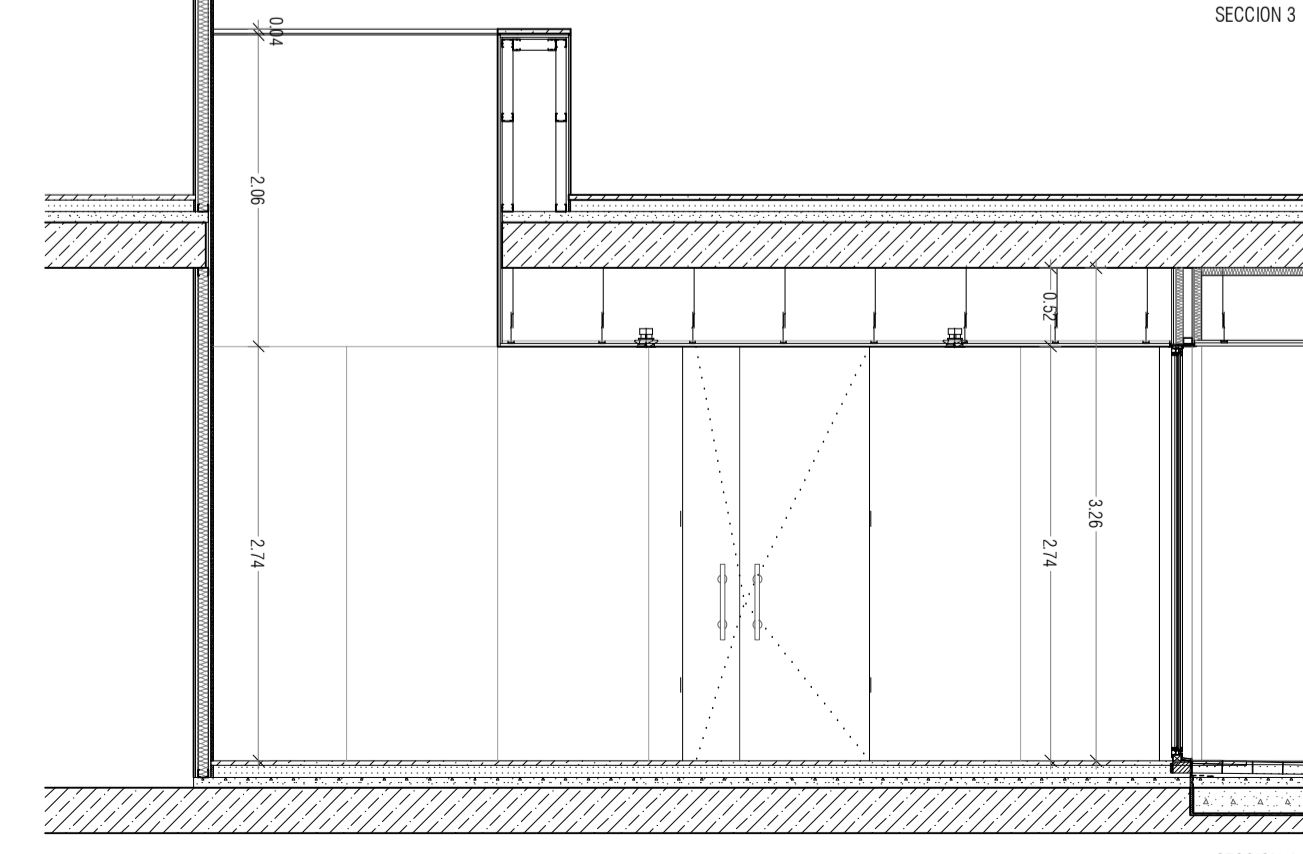
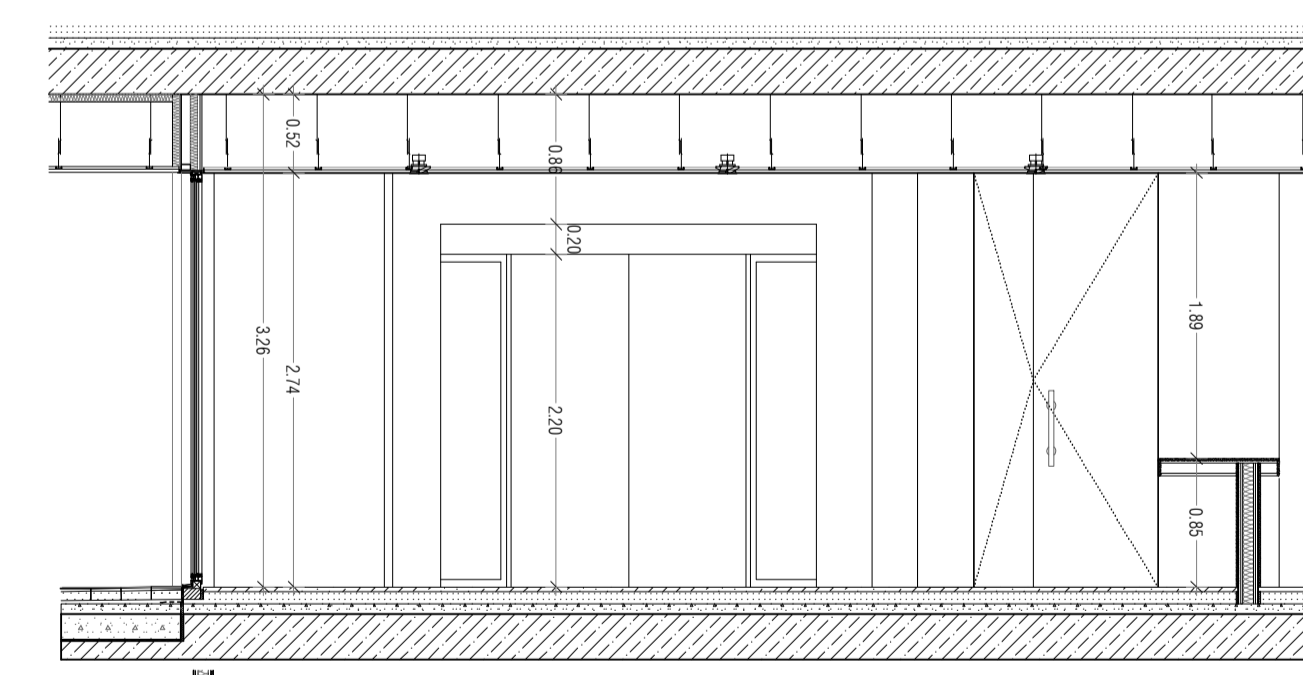
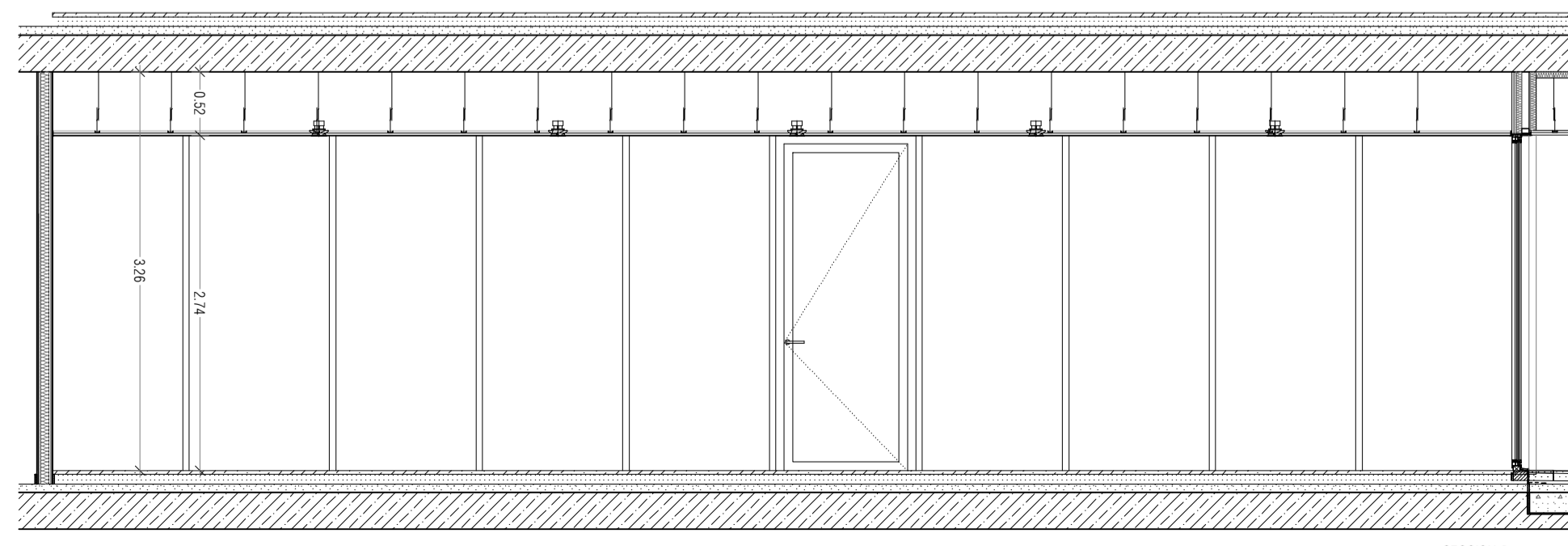
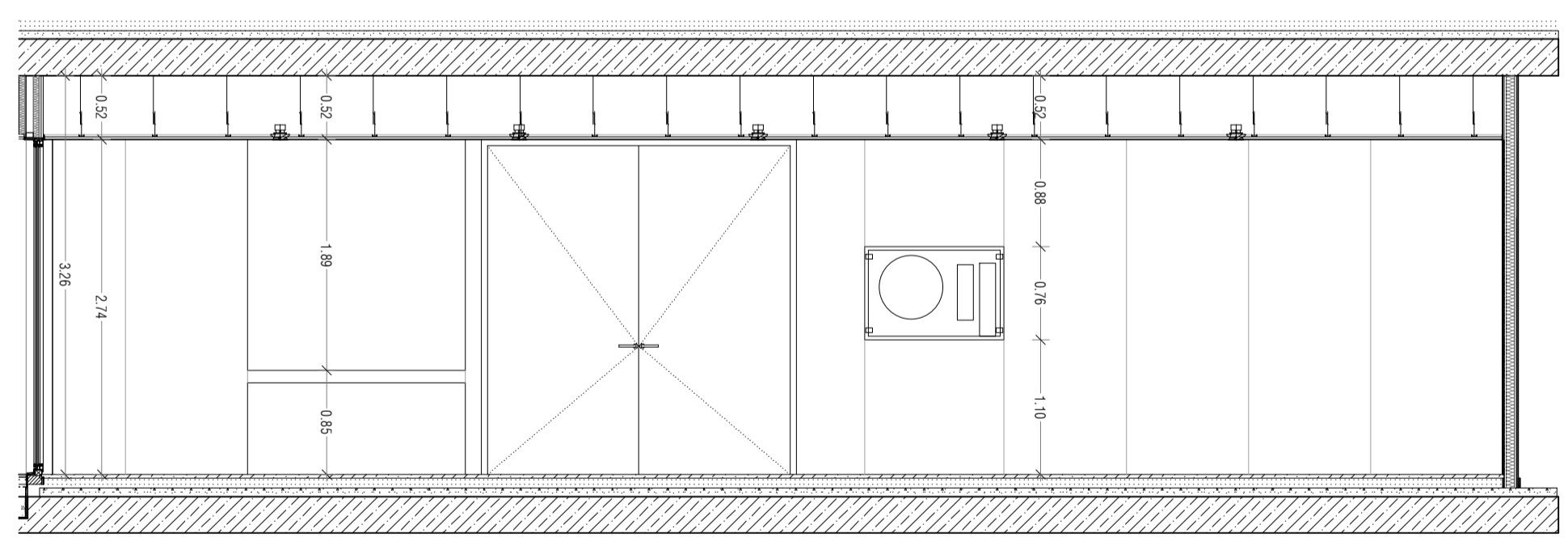
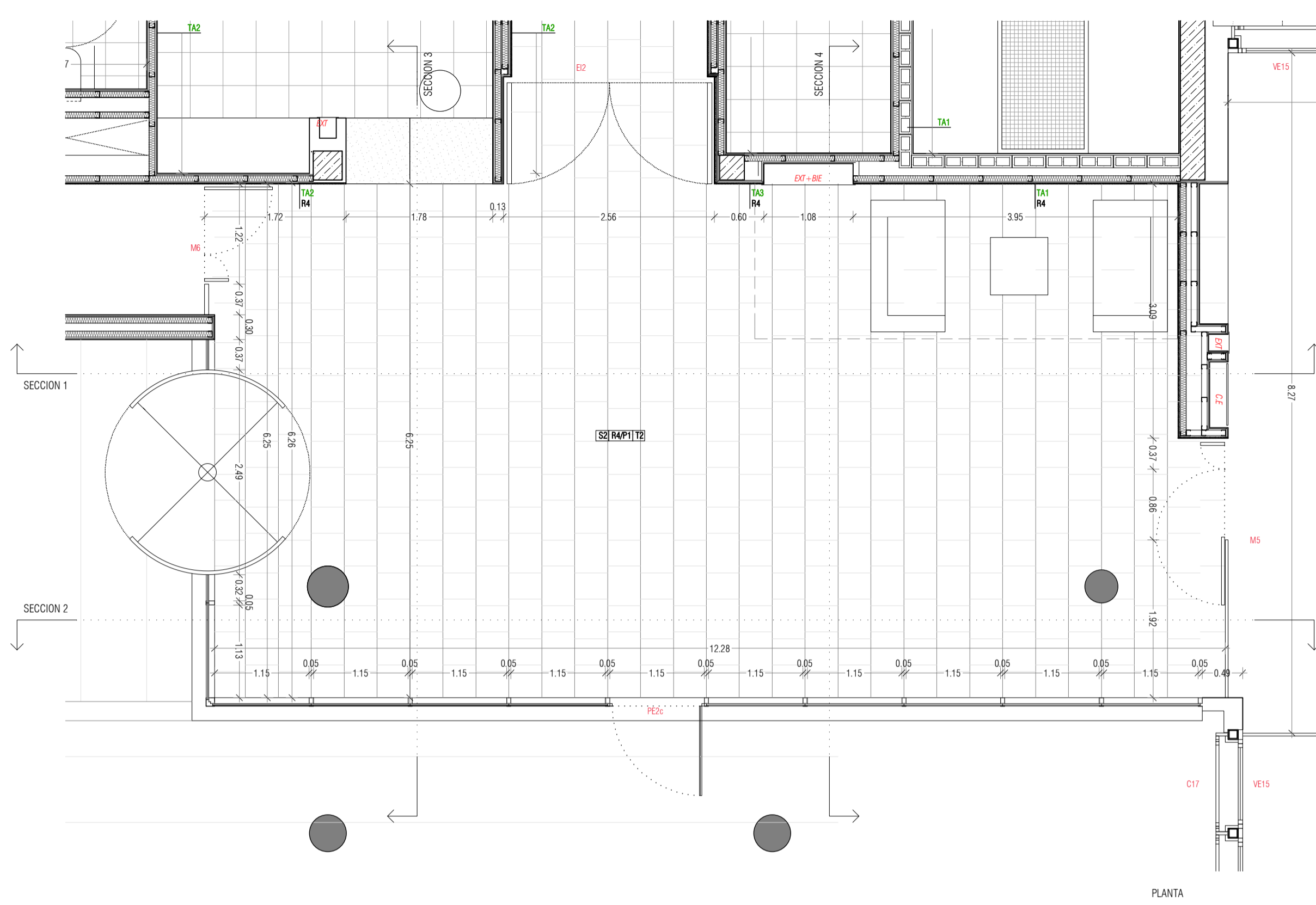
### LEYENDA DE MUROS



### LEYENDA DE TABIQUERÍA



**\*NOTA:**  
 Todos cajnones empotrados de los equipos de extinción mantendrán la resistencia al fuego contemplada para el tabique.  
 \*Todas las placas de cartón-yeso en contacto con cuartos húmedos serán resistentes a la humedad.  
 \*En el caso de trasdosados, se eliminarán las dos placas interiores.



proyecto PROYECTO DE EJECUCIÓN-FASE 2  
 EDIFICIO REPRESENTATIVO DEL PARQUE CIENTÍFICO Y TECNOLÓGICO DE TENERIFE

Parcela 8. Parque Científico y Tecnológico de Cuevas Blancas. Santa Cruz de Tenerife

plano VESTÍBULO NIVEL 0  
 DETALLE NÚCLEOS **AD.03**

referencia ET3 teamwork ejecución.pln fecha julio 2014 formato 841x594 escala 1/50



arquitectos a3arquitectos gestión integral de proyectos S.L.P.P.

José Ignacio Braquehais Conesa Sara Solé Wert Juan José García Aranda Pez