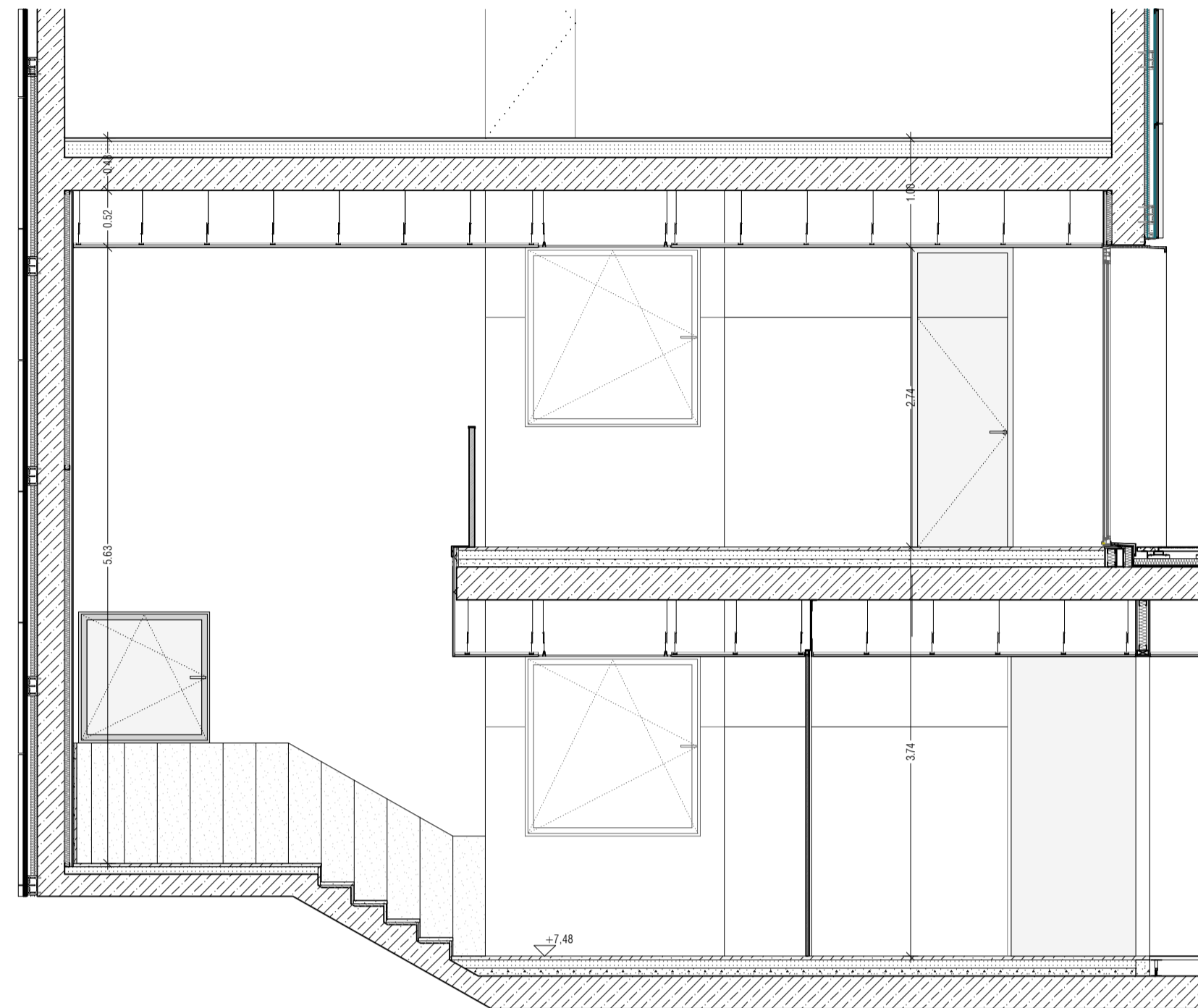
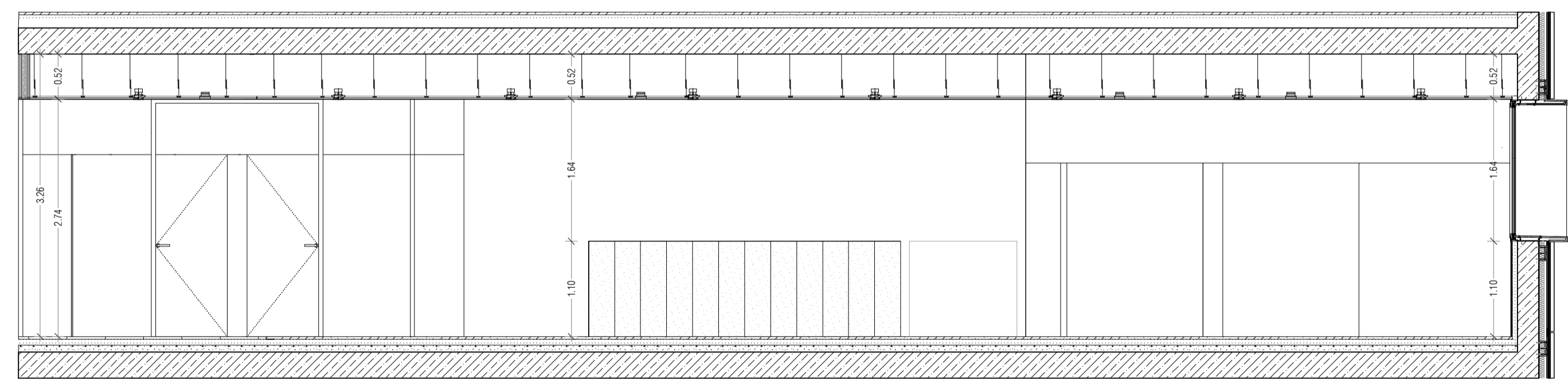


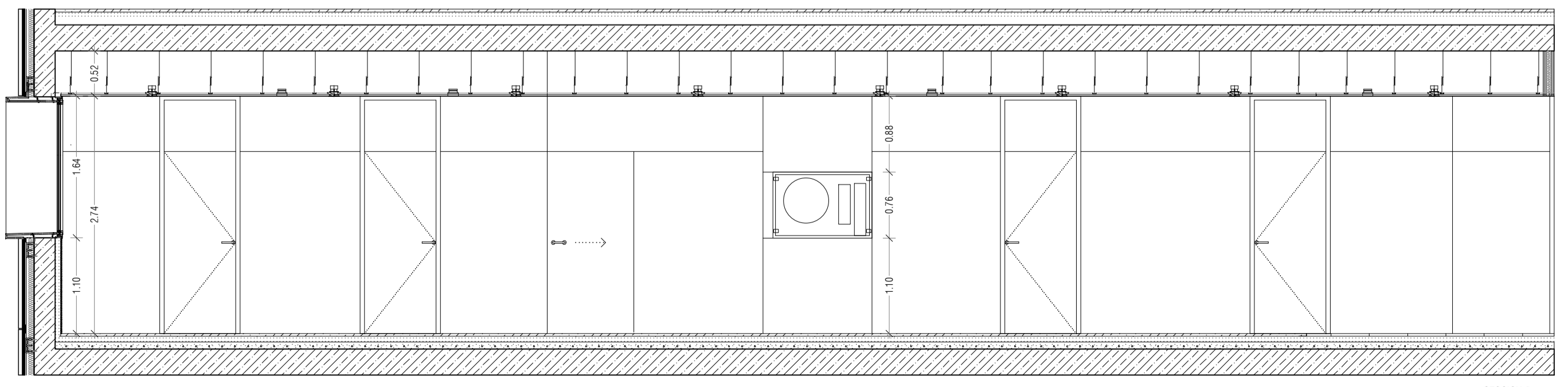
PLANTA



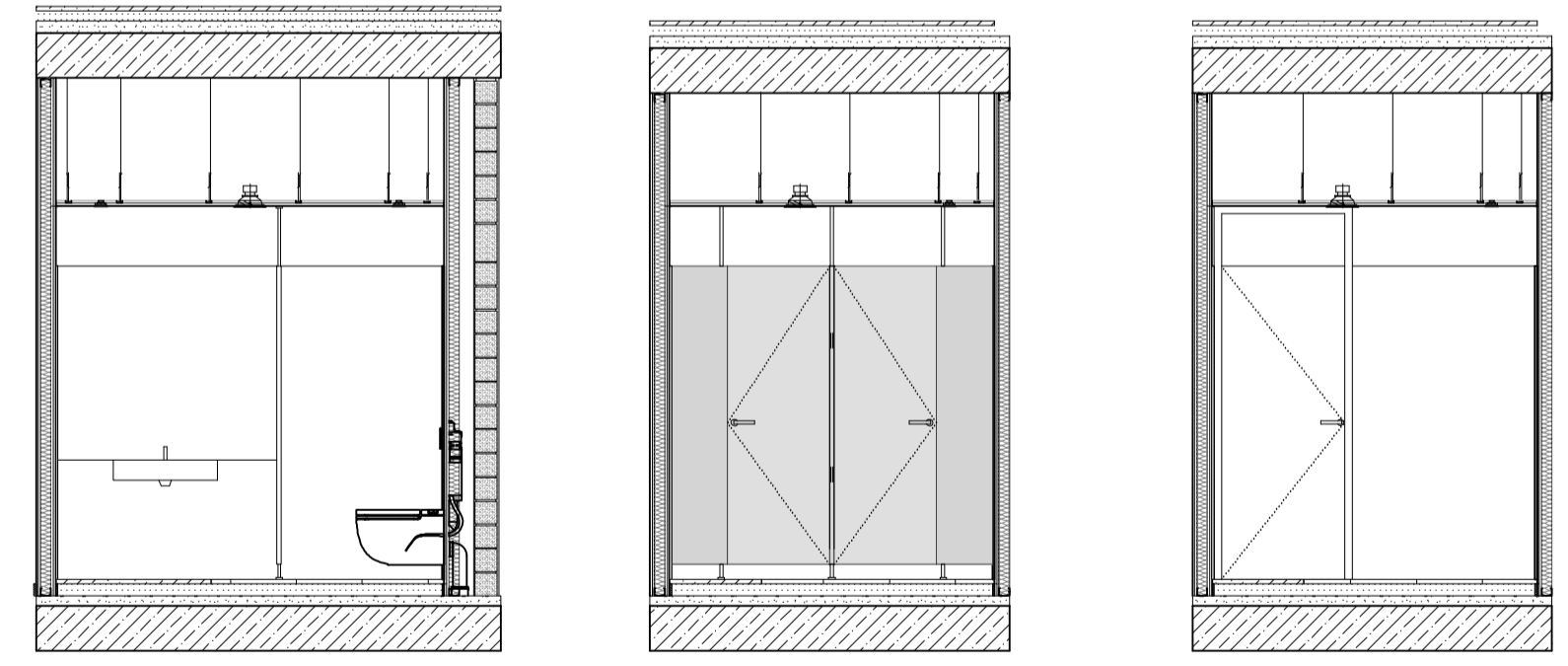
SECCION 3



SECCION 1



SECCION 2



ALZADOS ASEOS

LEYENDA DE CALIDADES

SUELOS

- S1: suelo técnico acabado FLOTEX
- S2: baldosa de piedra basáltica 80x40 cm
- S3: pavimento continuo de cuarzo gris
- S4: pavimento de linóleo
- S5: trámex
- S6: baldosa de gres porcelánico 40x40 cm
- S7: baldosa de piedra basáltica para exterior 80x40 cm
- S8: baldosa de losa filtrante 60x60 cm
- S9: pavimento de madera sintética
- S10: pavimento de adoquín fotocatalítico

REVESTIMIENTOS

- R1: revestimiento mural vinílico
- R2: aplacado de piedra basáltica
- R3: zócalo de linóleo
- R4: tablero fenólico
- R5: alicatado microlaminar de lámina porcelánica
- R6: alicatado 20x20 cm con precorte 10x10 cm

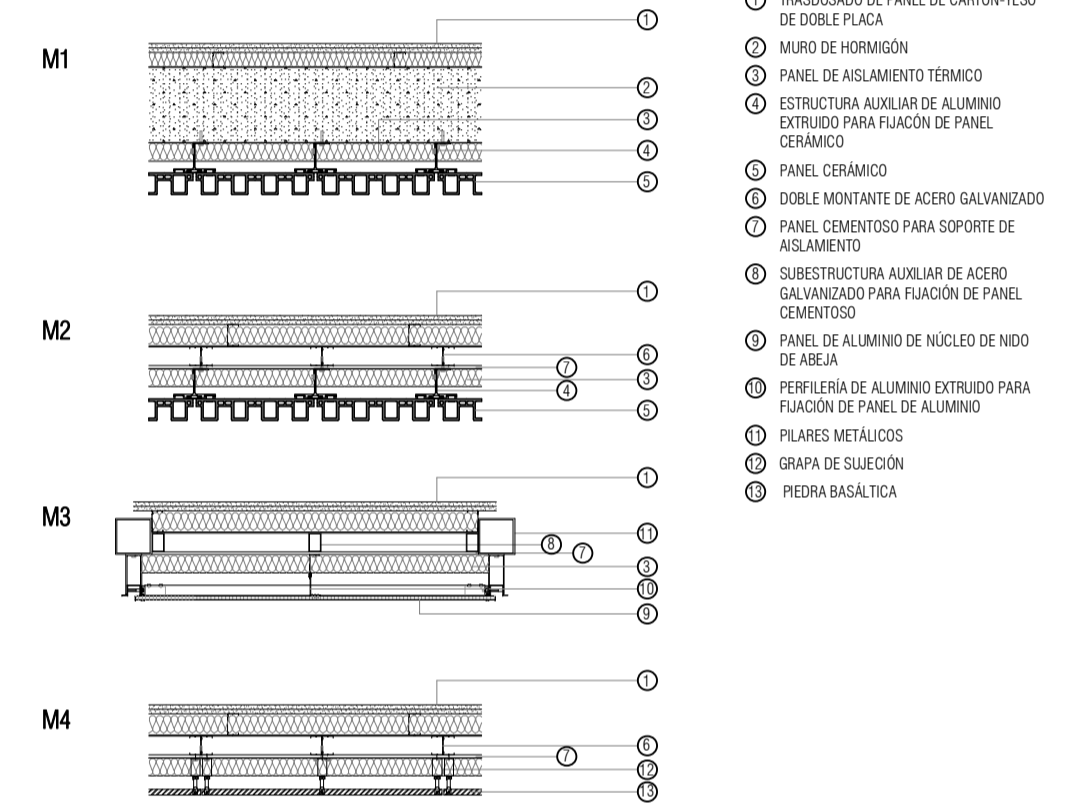
PINTURAS

- P1: pintura plástica mate en blanco
- P2: pintura bicolor

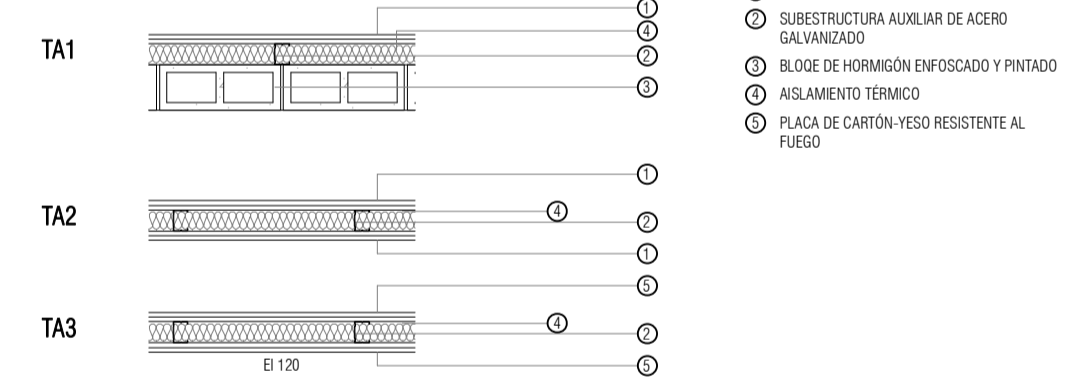
TECHOS

- T1: falso techo registrable modular
- T2: falso techo continuo de placa de yeso laminado
- T3: falso techo de bandeja metálica registrable
- T4: joa vista

LEYENDA DE MUROS



LEYENDA DE TABIQUERÍA



*NOTA:

Todos cajones empotrados de los equipos de extinción mantendrán la resistencia al fuego contemplada para el tabique.
 *Todos las placas de cartón-yeso en contacto con cuartos húmedos serán resistentes a la humedad.
 *En el caso de trasdosados, se eliminarán las dos placas interiores.

proyecto PROYECTO DE EJECUCIÓN-FASE 2
 EDIFICIO REPRESENTATIVO DEL PARQUE CIENTÍFICO Y TECNOLÓGICO DE TENERIFE

Parcela 8. Parque Científico y Tecnológico de Cuevas Blancas. Santa Cruz de Tenerife

plano VESTÍBULO PLANTA TERCERA
 DETALLE NÚCLEOS **AD.02(b)**

referencia ET3 teamwork ejecución.pln fecha julio 2014 formato 841x594 escala 1/50



arquitectos a3arquitectos gestión integral de proyectos S.L.P.P.

José Ignacio Braquehais Conesa Sara Solé Wert Juan José García Aranda Pez