

Nido de Empresa Nivel 2

Contacto:
N° de encargo:
Empresa:
N° de cliente:

Fecha: 13.08.2015
Proyecto elaborado por:

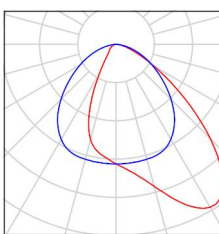
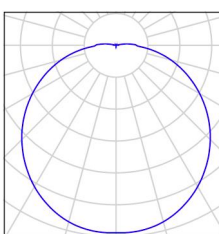
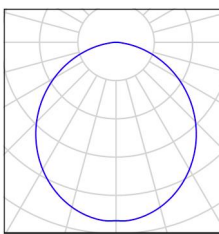
Proyecto elaborado por
Teléfono
Fax
e-Mail

Índice

Nido de Empresa Nivel 2	
Portada del proyecto	1
Índice	2
Lista de luminarias	3
Despacho 14. Nivel 2	
Resumen	4
Resultados luminotécnicos	5
Despacho 12. Nivel 2	
Resumen	6
Resultados luminotécnicos	7
Despacho 13. Nivel 2	
Resumen	8
Resultados luminotécnicos	9
Sala Multiusos 1. Nivel 2	
Resumen	10
Resultados luminotécnicos	11
Sala Multiusos 2. Nivel 2	
Resumen	12
Resultados luminotécnicos	13
Sala de Reuniones. Nivel 2	
Resumen	14
Resultados luminotécnicos	15

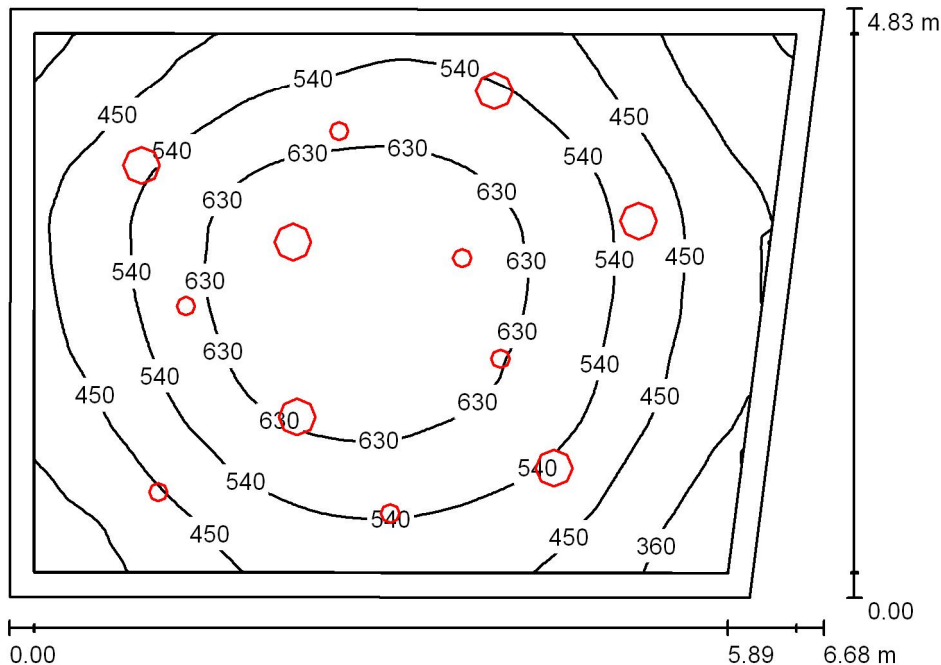
Proyecto elaborado por
Teléfono
Fax
e-Mail

Nido de Empresa Nivel 2 / Lista de luminarias

36 Pieza	<p>iGuzzini illuminazione S.p.A MJ44_LL73 Primopiano (LED): large body spotlight - 23W - LED 1900 lm - neutral white ... N° de artículo: MJ44_LL73 Flujo luminoso (Luminaria): 1894 lm Flujo luminoso (Lámparas): 2339 lm Potencia de las luminarias: 25.0 W Clasificación luminarias según CIE: 100 Código CIE Flux: 56 87 98 100 81 Lámpara: 1 x LED / 22W (Factor de corrección 1.000).</p>	<p>Dispone de una imagen de la luminaria en nuestro catálogo de luminarias.</p>	
18 Pieza	<p>REGGIANI TRYBECA CC0E0 NN DROP 24W 144D LED TRYBECA CC0E0 NN DROP 24W 144D N° de artículo: TRYBECA CC0E0 NN DROP 24W 144D LED Flujo luminoso (Luminaria): 1659 lm Flujo luminoso (Lámparas): 1659 lm Potencia de las luminarias: 24.0 W Clasificación luminarias según CIE: 97 Código CIE Flux: 42 72 91 97 100 Lámpara: 1 x LED (Factor de corrección 1.000).</p>	<p>Dispone de una imagen de la luminaria en nuestro catálogo de luminarias.</p>	
18 Pieza	<p>REGGIANI TRYBECA CC0L0 NN REC 33W 106D LED TRYBECA CC0L0 NN REC 33W 106D N° de artículo: TRYBECA CC0L0 NN REC 33W 106D LED Flujo luminoso (Luminaria): 2799 lm Flujo luminoso (Lámparas): 2799 lm Potencia de las luminarias: 33.0 W Clasificación luminarias según CIE: 100 Código CIE Flux: 49 81 96 100 100 Lámpara: 1 x LED (Factor de corrección 1.000).</p>	<p>Dispone de una imagen de la luminaria en nuestro catálogo de luminarias.</p>	

Proyecto elaborado por
Teléfono
Fax
e-Mail

Despacho 14. Nivel 2 / Resumen



Altura del local: 2.500 m, Altura de montaje: 2.500 m, Factor mantenimiento: 0.80

Valores en Lux, Escala 1:62

Superficie	ρ [%]	E_m [lx]	E_{min} [lx]	E_{max} [lx]	E_{min} / E_m
Plano útil	/	522	262	707	0.502
Suelo	20	499	244	701	0.489
Techo	78	136	88	1056	0.644
Paredes (4)	50	302	114	738	/

Plano útil:

Altura: 0.000 m
Trama: 64 x 64 Puntos
Zona marginal: 0.200 m

Lista de piezas - Luminarias

N°	Pieza	Designación (Factor de corrección)	Φ (Luminaria) [lm]	Φ (Lámparas) [lm]	P [W]
1	6	REGGIANI TRYBECA CC0E0 NN DROP 24W 144D LED TRYBECA CC0E0 NN DROP 24W 144D (1.000)	1659	1659	24.0
2	6	REGGIANI TRYBECA CC0L0 NN REC 33W 106D LED TRYBECA CC0L0 NN REC 33W 106D (1.000)	2799	2799	33.0
Total:			26747	26748	342.0

Valor de eficiencia energética: $11.15 \text{ W/m}^2 = 2.14 \text{ W/m}^2/100 \text{ lx}$ (Base: 30.66 m^2)

Proyecto elaborado por
Teléfono
Fax
e-Mail

Despacho 14. Nivel 2 / Resultados luminotécnicos

Flujo luminoso total: 26747 lm
Potencia total: 342.0 W
Factor mantenimiento: 0.80
Zona marginal: 0.200 m

Superficie	Intensidades lumínicas medias [lx]			Grado de reflexión [%]	Densidad lumínica media [cd/m ²]
	directo	indirecto	total		
Plano útil	388	134	522	/	/
Suelo	365	134	499	20	32
Techo	6.81	129	136	78	34
Pared 1	196	125	321	50	51
Pared 2	140	117	256	50	41
Pared 3	195	123	318	50	51
Pared 4	172	128	300	50	48

Simetrías en el plano útil

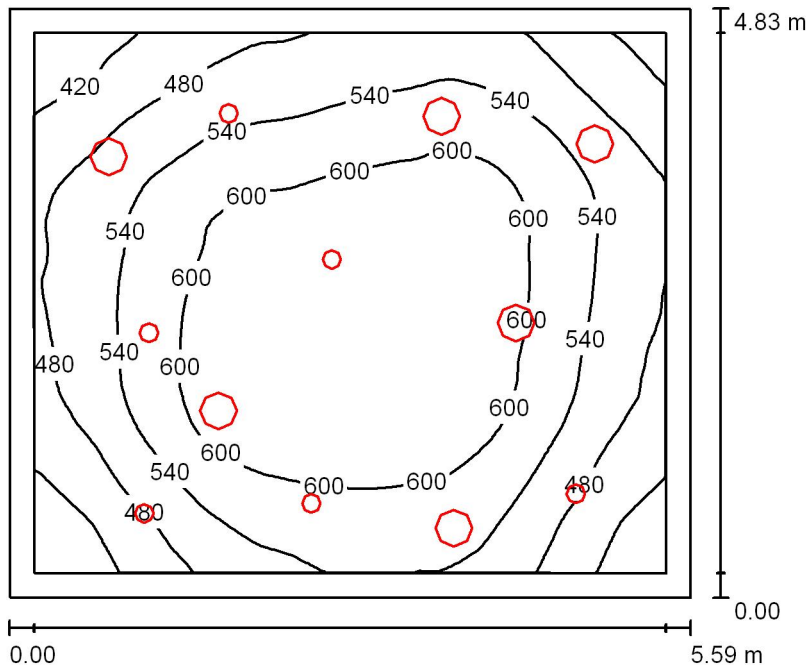
E_{\min} / E_{\max} : 0.502 (1:2)

E_{\min} / E_{\max} : 0.371 (1:3)

Valor de eficiencia energética: $11.15 \text{ W/m}^2 = 2.14 \text{ W/m}^2/100 \text{ lx}$ (Base: 30.66 m^2)

Proyecto elaborado por
Teléfono
Fax
e-Mail

Despacho 12. Nivel 2 / Resumen



Altura del local: 2.500 m, Altura de montaje: 2.500 m, Factor mantenimiento: 0.80

Valores en Lux, Escala 1:62

Superficie	ρ [%]	E_m [lx]	E_{min} [lx]	E_{max} [lx]	E_{min} / E_m
Plano útil	/	547	365	656	0.668
Suelo	20	526	319	652	0.606
Techo	78	155	110	1046	0.709
Paredes (4)	50	355	160	939	/

Plano útil:

Altura: 0.000 m
Trama: 64 x 64 Puntos
Zona marginal: 0.200 m

Lista de piezas - Luminarias

Nº	Pieza	Designación (Factor de corrección)	Φ (Luminaria) [lm]	Φ (Lámparas) [lm]	P [W]
1	6	REGGIANI TRYBECA CC0E0 NN DROP 24W 144D LED TRYBECA CC0E0 NN DROP 24W 144D (1.000)	1659	1659	24.0
2	6	REGGIANI TRYBECA CC0L0 NN REC 33W 106D LED TRYBECA CC0L0 NN REC 33W 106D (1.000)	2799	2799	33.0
			Total: 26747	Total: 26748	342.0

Valor de eficiencia energética: 12.71 W/m² = 2.33 W/m²/100 lx (Base: 26.90 m²)

Proyecto elaborado por
Teléfono
Fax
e-Mail

Despacho 12. Nivel 2 / Resultados luminotécnicos

Flujo luminoso total: 26747 lm
Potencia total: 342.0 W
Factor mantenimiento: 0.80
Zona marginal: 0.200 m

Superficie	Intensidades lumínicas medias [lx]			Grado de reflexión [%]	Densidad lumínica media [cd/m ²]
	directo	indirecto	total		
Plano útil	393	154	547	/	/
Suelo	373	153	526	20	33
Techo	7.64	148	155	78	39
Pared 1	240	140	380	50	61
Pared 2	202	142	345	50	55
Pared 3	210	137	348	50	55
Pared 4	202	142	343	50	55

Simetrías en el plano útil

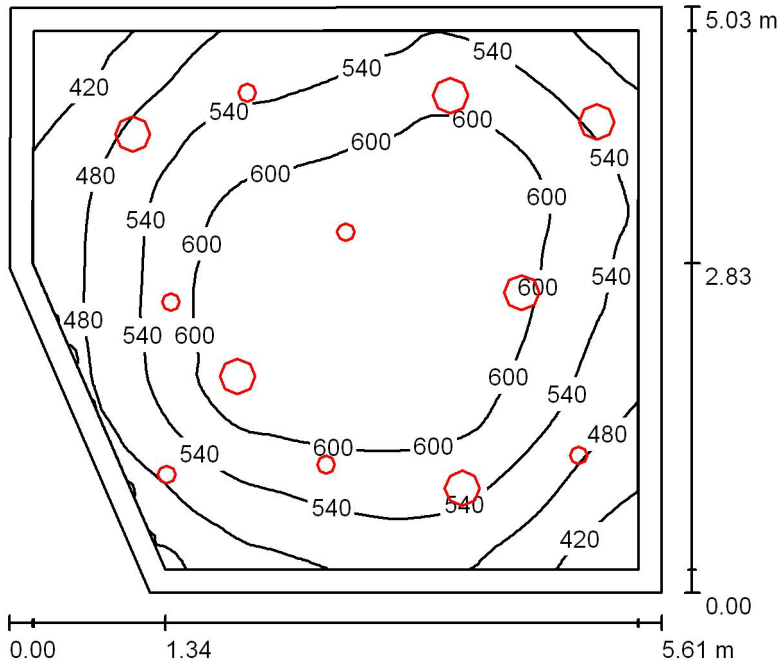
E_{\min} / E_{\max} : 0.668 (1:1)

E_{\min} / E_{\max} : 0.556 (1:2)

Valor de eficiencia energética: $12.71 \text{ W/m}^2 = 2.33 \text{ W/m}^2/100 \text{ lx}$ (Base: 26.90 m^2)

Proyecto elaborado por
Teléfono
Fax
e-Mail

Despacho 13. Nivel 2 / Resumen



Altura del local: 2.500 m, Altura de montaje: 2.500 m, Factor mantenimiento: 0.80

Valores en Lux, Escala 1:65

Superficie	ρ [%]	E_m [lx]	E_{min} [lx]	E_{max} [lx]	E_{min} / E_m
Plano útil	/	553	361	658	0.653
Suelo	20	533	319	658	0.600
Techo	78	159	114	1011	0.719
Paredes (5)	50	366	172	924	/

Plano útil:

Altura: 0.000 m
Trama: 64 x 64 Puntos
Zona marginal: 0.200 m

Lista de piezas - Luminarias

N°	Pieza	Designación (Factor de corrección)	Φ (Luminaria) [lm]	Φ (Lámparas) [lm]	P [W]
1	6	REGGIANI TRYBECA CC0E0 NN DROP 24W 144D LED TRYBECA CC0E0 NN DROP 24W 144D (1.000)	1659	1659	24.0
2	6	REGGIANI TRYBECA CC0L0 NN REC 33W 106D LED TRYBECA CC0L0 NN REC 33W 106D (1.000)	2799	2799	33.0
Total:			26747	26748	342.0

Valor de eficiencia energética: $12.93 \text{ W/m}^2 = 2.34 \text{ W/m}^2/100 \text{ lx}$ (Base: 26.45 m^2)

Proyecto elaborado por
Teléfono
Fax
e-Mail

Despacho 13. Nivel 2 / Resultados luminotécnicos

Flujo luminoso total: 26747 lm
Potencia total: 342.0 W
Factor mantenimiento: 0.80
Zona marginal: 0.200 m

Superficie	Intensidades lumínicas medias [lx]			Grado de reflexión [%]	Densidad lumínica media [cd/m ²]
	directo	indirecto	total		
Plano útil	395	157	553	/	/
Suelo	376	157	533	20	34
Techo	7.76	151	159	78	40
Pared 1	214	140	353	50	56
Pared 2	231	147	378	50	60
Pared 3	227	149	375	50	60
Pared 4	185	137	322	50	51
Pared 5	236	143	379	50	60

Simetrías en el plano útil

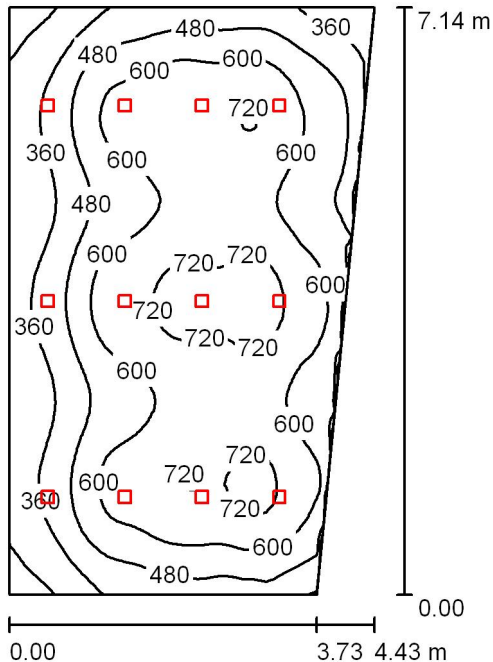
E_{\min} / E_m : 0.653 (1:2)

E_{\min} / E_{\max} : 0.548 (1:2)

Valor de eficiencia energética: $12.93 \text{ W/m}^2 = 2.34 \text{ W/m}^2/100 \text{ lx}$ (Base: 26.45 m^2)

Proyecto elaborado por
Teléfono
Fax
e-Mail

Sala Multiusos 1. Nivel 2 / Resumen



Altura del local: 2.500 m, Altura de montaje: 2.500 m, Factor mantenimiento: 0.80

Valores en Lux, Escala 1:92

Superficie	ρ [%]	E_m [lx]	E_{min} [lx]	E_{max} [lx]	E_{min} / E_m
Plano útil	/	547	182	782	0.333
Suelo	20	458	194	629	0.425
Techo	70	104	71	141	0.688
Paredes (4)	50	235	75	873	/

Plano útil:

Altura: 0.850 m
Trama: 64 x 64 Puntos
Zona marginal: 0.000 m

Lista de piezas - Luminarias

Nº	Pieza	Designación (Factor de corrección)	Φ (Luminaria) [lm]	Φ (Lámparas) [lm]	P [W]
1	12	iGuzzini illuminazione S.p.A MJ44_LL73 Primopiano (LED): large body spotlight - 23W - LED 1900 lm - neutral white ... (1.000)	1894	2339	25.0
			Total: 22730	Total: 28068	300.0

Valor de eficiencia energética: $10.30 \text{ W/m}^2 = 1.88 \text{ W/m}^2/100 \text{ lx}$ (Base: 29.12 m^2)

Proyecto elaborado por
Teléfono
Fax
e-Mail

Sala Multiusos 1. Nivel 2 / Resultados luminotécnicos

Flujo luminoso total: 22730 lm
Potencia total: 300.0 W
Factor mantenimiento: 0.80
Zona marginal: 0.000 m

Superficie	Intensidades lumínicas medias [lx]			Grado de reflexión [%]	Densidad lumínica media [cd/m ²]
	directo	indirecto	total		
Plano útil	455	92	547	/	/
Suelo	356	101	458	20	29
Techo	0.00	104	104	70	23
Pared 1	212	97	309	50	49
Pared 2	143	91	234	50	37
Pared 3	58	97	155	50	25
Pared 4	148	97	245	50	39

Simetrías en el plano útil

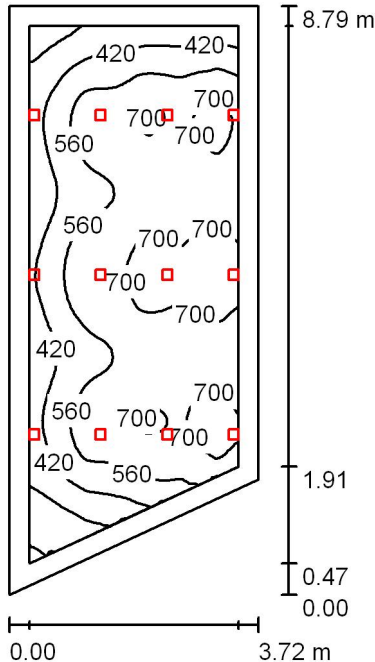
E_{\min} / E_m : 0.333 (1:3)

E_{\min} / E_{\max} : 0.233 (1:4)

Valor de eficiencia energética: $10.30 \text{ W/m}^2 = 1.88 \text{ W/m}^2/100 \text{ lx}$ (Base: 29.12 m^2)

Proyecto elaborado por
Teléfono
Fax
e-Mail

Sala Multiusos 2. Nivel 2 / Resumen



Altura del local: 2.500 m, Altura de montaje: 2.500 m, Factor mantenimiento: 0.80

Valores en Lux, Escala 1:113

Superficie	ρ [%]	E_m [lx]	E_{min} [lx]	E_{max} [lx]	E_{min} / E_m
Plano útil	/	562	125	792	0.222
Suelo	20	434	123	619	0.283
Techo	70	106	48	192	0.452
Paredes (4)	50	234	55	1779	/

Plano útil:

Altura: 0.850 m
Trama: 128 x 64 Puntos
Zona marginal: 0.300 m

Lista de piezas - Luminarias

Nº	Pieza	Designación (Factor de corrección)	Φ (Luminaria) [lm]	Φ (Lámparas) [lm]	P [W]
1	12	iGuzzini illuminazione S.p.A MJ44_LL73 Primopiano (LED): large body spotlight - 23W - LED 1900 lm - neutral white ... (1.000)	1894	2339	25.0
			Total: 22730	Total: 28068	300.0

Valor de eficiencia energética: $10.19 \text{ W/m}^2 = 1.81 \text{ W/m}^2/100 \text{ lx}$ (Base: 29.45 m^2)

Proyecto elaborado por
Teléfono
Fax
e-Mail

Sala Multiusos 2. Nivel 2 / Resultados luminotécnicos

Flujo luminoso total: 22730 lm
Potencia total: 300.0 W
Factor mantenimiento: 0.80
Zona marginal: 0.300 m

Superficie	Intensidades lumínicas medias [lx]			Grado de reflexión [%]	Densidad lumínica media [cd/m ²]
	directo	indirecto	total		
Plano útil	465	97	562	/	/
Suelo	332	101	434	20	28
Techo	0.00	106	106	70	24
Pared 1	132	84	216	50	34
Pared 2	277	91	368	50	59
Pared 3	102	90	193	50	31
Pared 4	55	98	152	50	24

Simetrías en el plano útil

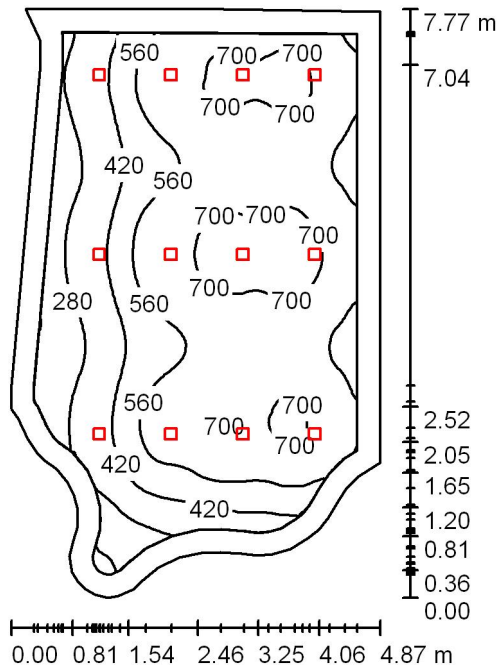
E_{\min} / E_{\max} : 0.222 (1:5)

E_{\min} / E_{\max} : 0.158 (1:6)

Valor de eficiencia energética: $10.19 \text{ W/m}^2 = 1.81 \text{ W/m}^2/100 \text{ lx}$ (Base: 29.45 m^2)

Proyecto elaborado por
Teléfono
Fax
e-Mail

Sala de Reuniones. Nivel 2 / Resumen



Altura del local: 2.500 m, Altura de montaje: 2.500 m, Factor mantenimiento: 0.80

Valores en Lux, Escala 1:100

Superficie	ρ [%]	E_m [lx]	E_{min} [lx]	E_{max} [lx]	E_{min} / E_m
Plano útil	/	540	117	768	0.217
Suelo	20	421	123	619	0.293
Techo	70	95	59	173	0.619
Paredes (41)	50	211	57	561	/

Plano útil:

Altura: 0.850 m
Trama: 128 x 128 Puntos
Zona marginal: 0.300 m

Lista de piezas - Luminarias

Nº	Pieza	Designación (Factor de corrección)	Φ (Luminaria) [lm]	Φ (Lámparas) [lm]	P [W]
1	12	iGuzzini illuminazione S.p.A MJ44_LL73 Primopiano (LED): large body spotlight - 23W - LED 1900 lm - neutral white ... (1.000)	1894	2339	25.0
Total:			22730	28068	300.0

Valor de eficiencia energética: $9.20 \text{ W/m}^2 = 1.70 \text{ W/m}^2/100 \text{ lx}$ (Base: 32.62 m^2)

Proyecto elaborado por
Teléfono
Fax
e-Mail

Sala de Reuniones. Nivel 2 / Resultados luminotécnicos

Flujo luminoso total: 22730 lm
Potencia total: 300.0 W
Factor mantenimiento: 0.80
Zona marginal: 0.300 m

Superficie	Intensidades lumínicas medias [lx]			Grado de reflexión [%]	Densidad lumínica media [cd/m ²]
	directo	indirecto	total		
Plano útil	458	82	540	/	/
Suelo	330	91	421	20	27
Techo	0.00	95	95	70	21
Pared 1	145	74	220	50	35
Pared 2	15	70	86	50	14
Pared 3	38	86	124	50	20
Pared 4	33	89	121	50	19
Pared 5	24	78	102	50	16
Pared 6	26	78	104	50	17
Pared 7	31	79	110	50	17
Pared 8	38	78	116	50	18
Pared 9	44	77	122	50	19
Pared 10	56	76	132	50	21
Pared 11	78	80	158	50	25
Pared 12	76	82	157	50	25
Pared 13	56	81	137	50	22
Pared 14	27	77	104	50	17
Pared 15	7.24	69	76	50	12
Pared 16	6.44	66	72	50	12
Pared 17	19	67	86	50	14
Pared 18	30	68	98	50	16
Pared 19	35	67	103	50	16
Pared 20	40	67	107	50	17
Pared 21	44	61	105	50	17
Pared 22	46	59	105	50	17
Pared 23	48	54	102	50	16
Pared 24	47	52	99	50	16
Pared 25	65	54	119	50	19

Proyecto elaborado por
Teléfono
Fax
e-Mail

Sala de Reuniones. Nivel 2 / Resultados luminotécnicos

Superficie	Intensidades lumínicas medias [lx]			Grado de reflexión [%]	Densidad lumínica media [cd/m ²]
	directo	indirecto	total		
Pared 26	95	64	159	50	25
Pared 27	119	72	191	50	30
Pared 28	128	82	210	50	33
Pared 29	127	85	212	50	34
Pared 30	124	89	212	50	34
Pared 31	132	84	217	50	34
Pared 32	142	82	225	50	36
Pared 33	154	80	234	50	37
Pared 34	166	80	246	50	39
Pared 35	171	78	249	50	40
Pared 36	194	76	271	50	43
Pared 37	245	79	324	50	52
Pared 38	284	84	368	50	59
Pared 39	235	96	331	50	53
Pared 40	212	89	302	50	48
Pared 41	207	106	313	50	50

Simetrías en el plano útil

E_{\min} / E_m : 0.217 (1:5)

E_{\min} / E_{\max} : 0.152 (1:7)

Valor de eficiencia energética: $9.20 \text{ W/m}^2 = 1.70 \text{ W/m}^2/100 \text{ lx}$ (Base: 32.62 m^2)