

Nido de Empresa Nivel 0

Contacto:
N° de encargo:
Empresa:
N° de cliente:

Fecha: 12.08.2015
Proyecto elaborado por:

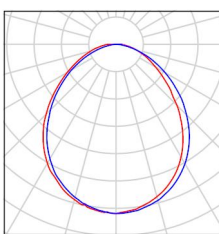
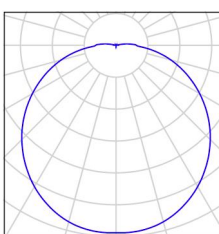
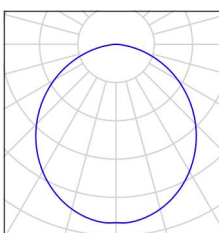
Proyecto elaborado por
Teléfono
Fax
e-Mail

Índice

Nido de Empresa Nivel 0	
Portada del proyecto	1
Índice	2
Lista de luminarias	3
Despacho 1. Nivel 0	
Resumen	4
Resultados luminotécnicos	5
Despacho 2. Nivel 0	
Resumen	6
Resultados luminotécnicos	7
Despacho 2-Taller. Nivel 0	
Resumen	8
Resultados luminotécnicos	9
Despacho 3. Nivel 0	
Resumen	10
Resultados luminotécnicos	11
Despacho 4. Nivel 0	
Resumen	12
Resultados luminotécnicos	13
Circulación. Nivel 0	
Resumen	14
Resultados luminotécnicos	15

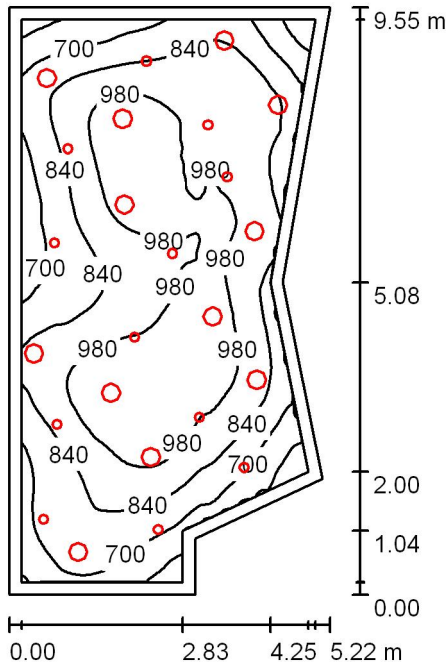
Proyecto elaborado por
Teléfono
Fax
e-Mail

Nido de Empresa Nivel 0 / Lista de luminarias

30 Pieza	<p>REGGIANI LINEA LUCE SLIM 31703 NN 12W 95D LED LINEA LUCE SLIM 31703 NN 12W 95D N° de artículo: LINEA LUCE SLIM 31703 NN 12W 95D LED Flujo luminoso (Luminaria): 1169 lm Flujo luminoso (Lámparas): 1560 lm Potencia de las luminarias: 12.0 W Clasificación luminarias según CIE: 100 Código CIE Flux: 52 82 96 100 75 Lámpara: 1 x LED - 12.00 W (Factor de corrección 1.000).</p>	<p>Dispone de una imagen de la luminaria en nuestro catálogo de luminarias.</p>	
43 Pieza	<p>REGGIANI TRYBECA CC0E0 NN DROP 24W 144D LED TRYBECA CC0E0 NN DROP 24W 144D N° de artículo: TRYBECA CC0E0 NN DROP 24W 144D LED Flujo luminoso (Luminaria): 1659 lm Flujo luminoso (Lámparas): 1659 lm Potencia de las luminarias: 24.0 W Clasificación luminarias según CIE: 97 Código CIE Flux: 42 72 91 97 100 Lámpara: 1 x LED (Factor de corrección 1.000).</p>	<p>Dispone de una imagen de la luminaria en nuestro catálogo de luminarias.</p>	
41 Pieza	<p>REGGIANI TRYBECA CC0L0 NN REC 33W 106D LED TRYBECA CC0L0 NN REC 33W 106D N° de artículo: TRYBECA CC0L0 NN REC 33W 106D LED Flujo luminoso (Luminaria): 2799 lm Flujo luminoso (Lámparas): 2799 lm Potencia de las luminarias: 33.0 W Clasificación luminarias según CIE: 100 Código CIE Flux: 49 81 96 100 100 Lámpara: 1 x LED (Factor de corrección 1.000).</p>	<p>Dispone de una imagen de la luminaria en nuestro catálogo de luminarias.</p>	

Proyecto elaborado por
Teléfono
Fax
e-Mail

Despacho 1. Nivel 0 / Resumen



Altura del local: 2.500 m, Altura de montaje: 2.500 m, Factor mantenimiento: 0.80

Valores en Lux, Escala 1:123

Superficie	ρ [%]	E_m [lx]	E_{min} [lx]	E_{max} [lx]	E_{min} / E_m
Plano útil	/	867	444	1103	0.512
Suelo	20	703	408	870	0.580
Techo	78	199	152	1088	0.763
Paredes (7)	50	454	195	1683	/

Plano útil:

Altura: 0.850 m
Trama: 64 x 128 Puntos
Zona marginal: 0.200 m

Lista de piezas - Luminarias

Nº	Pieza	Designación (Factor de corrección)	Φ (Luminaria) [lm]	Φ (Lámparas) [lm]	P [W]
1	12	REGGIANI TRYBECA CC0E0 NN DROP 24W 144D LED TRYBECA CC0E0 NN DROP 24W 144D (1.000)	1659	1659	24.0
2	12	REGGIANI TRYBECA CC0L0 NN REC 33W 106D LED TRYBECA CC0L0 NN REC 33W 106D (1.000)	2799	2799	33.0
			Total: 53494	Total: 53496	684.0

Valor de eficiencia energética: $15.71 \text{ W/m}^2 = 1.81 \text{ W/m}^2/100 \text{ lx}$ (Base: 43.55 m^2)

Proyecto elaborado por
Teléfono
Fax
e-Mail

Despacho 1. Nivel 0 / Resultados luminotécnicos

Flujo luminoso total: 53494 lm
Potencia total: 684.0 W
Factor mantenimiento: 0.80
Zona marginal: 0.200 m

Superficie	Intensidades lumínicas medias [lx]			Grado de reflexión [%]	Densidad lumínica media [cd/m ²]
	directo	indirecto	total		
Plano útil	680	187	867	/	/
Suelo	511	192	703	20	45
Techo	9.43	189	199	78	49
Pared 1	164	173	338	50	54
Pared 2	261	174	435	50	69
Pared 3	283	181	464	50	74
Pared 4	306	177	483	50	77
Pared 5	267	172	439	50	70
Pared 6	296	172	468	50	74
Pared 7	257	173	431	50	69

Simetrías en el plano útil

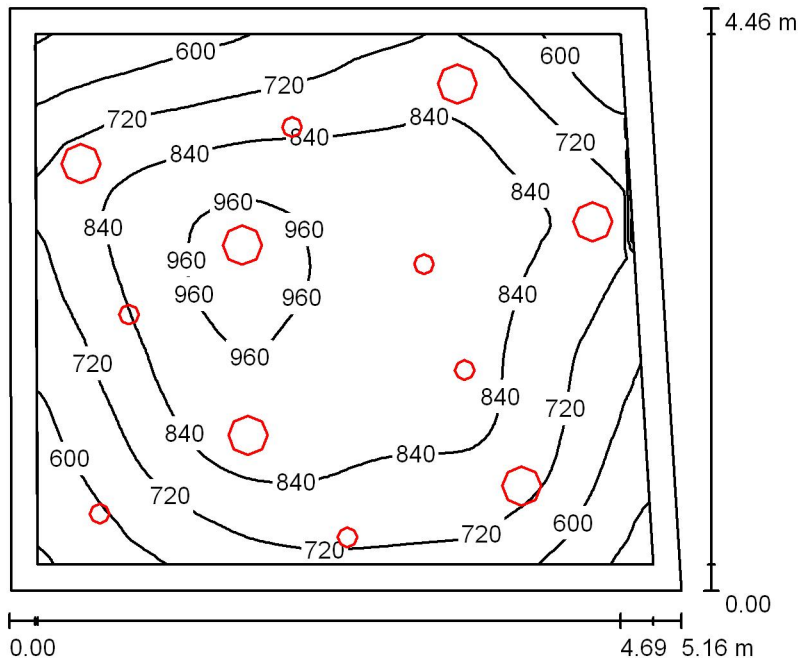
E_{\min} / E_m : 0.512 (1:2)

E_{\min} / E_{\max} : 0.402 (1:2)

Valor de eficiencia energética: 15.71 W/m² = 1.81 W/m²/100 lx (Base: 43.55 m²)

Proyecto elaborado por
Teléfono
Fax
e-Mail

Despacho 2. Nivel 0 / Resumen



Altura del local: 2.500 m, Altura de montaje: 2.500 m, Factor mantenimiento: 0.80

Valores en Lux, Escala 1:58

Superficie	ρ [%]	E_m [lx]	E_{min} [lx]	E_{max} [lx]	E_{min} / E_m
Plano útil	/	783	427	1001	0.546
Suelo	20	599	371	754	0.620
Techo	78	186	119	1072	0.640
Paredes (4)	50	415	174	1124	/

Plano útil:

Altura: 0.850 m
Trama: 64 x 64 Puntos
Zona marginal: 0.200 m

Lista de piezas - Luminarias

N°	Pieza	Designación (Factor de corrección)	Φ (Luminaria) [lm]	Φ (Lámparas) [lm]	P [W]
1	6	REGGIANI TRYBECA CC0E0 NN DROP 24W 144D LED TRYBECA CC0E0 NN DROP 24W 144D (1.000)	1659	1659	24.0
2	6	REGGIANI TRYBECA CC0L0 NN REC 33W 106D LED TRYBECA CC0L0 NN REC 33W 106D (1.000)	2799	2799	33.0
Total:			26747	26748	342.0

Valor de eficiencia energética: $15.30 \text{ W/m}^2 = 1.95 \text{ W/m}^2/100 \text{ lx}$ (Base: 22.36 m^2)

Proyecto elaborado por
Teléfono
Fax
e-Mail

Despacho 2. Nivel 0 / Resultados luminotécnicos

Flujo luminoso total: 26747 lm
Potencia total: 342.0 W
Factor mantenimiento: 0.80
Zona marginal: 0.200 m

Superficie	Intensidades lumínicas medias [lx]			Grado de reflexión [%]	Densidad lumínica media [cd/m ²]
	directo	indirecto	total		
Plano útil	601	182	783	/	/
Suelo	417	182	599	20	38
Techo	9.09	177	186	78	46
Pared 1	256	161	417	50	66
Pared 2	242	165	407	50	65
Pared 3	247	164	410	50	65
Pared 4	256	170	426	50	68

Simetrías en el plano útil

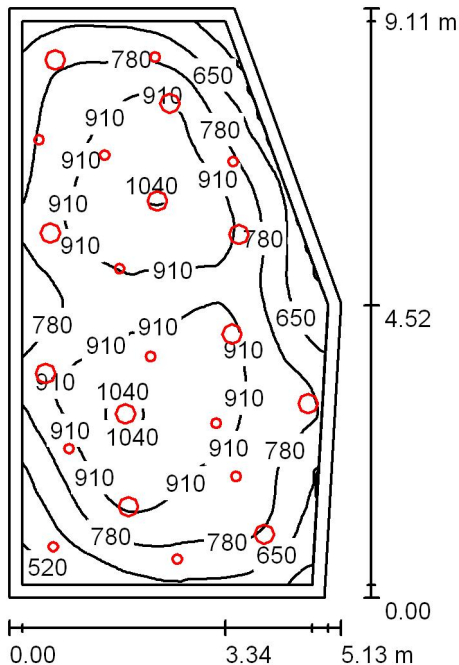
E_{\min} / E_{\max} : 0.546 (1:2)

E_{\min} / E_{\max} : 0.427 (1:2)

Valor de eficiencia energética: $15.30 \text{ W/m}^2 = 1.95 \text{ W/m}^2/100 \text{ lx}$ (Base: 22.36 m^2)

Proyecto elaborado por
Teléfono
Fax
e-Mail

Despacho 2-Taller. Nivel 0 / Resumen



Altura del local: 2.500 m, Altura de montaje: 2.500 m, Factor mantenimiento: 0.80

Valores en Lux, Escala 1:117

Superficie	ρ [%]	E_m [lx]	E_{min} [lx]	E_{max} [lx]	E_{min} / E_m
Plano útil	/	828	445	1064	0.537
Suelo	20	673	389	837	0.578
Techo	78	189	155	755	0.818
Paredes (5)	50	440	218	1556	/

Plano útil:

Altura: 0.850 m
Trama: 128 x 64 Puntos
Zona marginal: 0.200 m

Lista de piezas - Luminarias

Nº	Pieza	Designación (Factor de corrección)	Φ (Luminaria) [lm]	Φ (Lámparas) [lm]	P [W]
1	11	REGGIANI TRYBECA CC0E0 NN DROP 24W 144D LED TRYBECA CC0E0 NN DROP 24W 144D (1.000)	1659	1659	24.0
2	11	REGGIANI TRYBECA CC0L0 NN REC 33W 106D LED TRYBECA CC0L0 NN REC 33W 106D (1.000)	2799	2799	33.0
			Total: 49036	Total: 49038	627.0

Valor de eficiencia energética: $14.82 \text{ W/m}^2 = 1.79 \text{ W/m}^2/100 \text{ lx}$ (Base: 42.30 m^2)

Proyecto elaborado por
Teléfono
Fax
e-Mail

Despacho 2-Taller. Nivel 0 / Resultados luminotécnicos

Flujo luminoso total: 49036 lm
Potencia total: 627.0 W
Factor mantenimiento: 0.80
Zona marginal: 0.200 m

Superficie	Intensidades lumínicas medias [lx]			Grado de reflexión [%]	Densidad lumínica media [cd/m ²]
	directo	indirecto	total		
Plano útil	650	178	828	/	/
Suelo	488	184	673	20	43
Techo	8.73	181	189	78	47
Pared 1	250	163	412	50	66
Pared 2	281	168	449	50	72
Pared 3	248	172	420	50	67
Pared 4	257	168	425	50	68
Pared 5	295	172	467	50	74

Simetrías en el plano útil

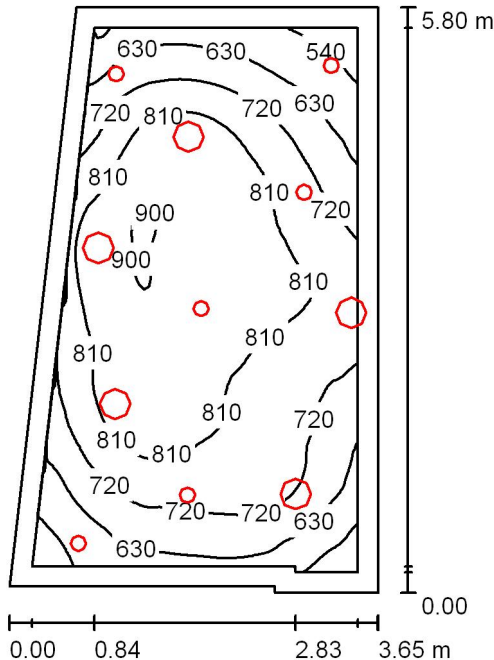
E_{\min} / E_m : 0.537 (1:2)

E_{\min} / E_{\max} : 0.418 (1:2)

Valor de eficiencia energética: $14.82 \text{ W/m}^2 = 1.79 \text{ W/m}^2/100 \text{ lx}$ (Base: 42.30 m^2)

Proyecto elaborado por
Teléfono
Fax
e-Mail

Despacho 3. Nivel 0 / Resumen



Altura del local: 2.500 m, Altura de montaje: 2.500 m, Factor mantenimiento: 0.80

Valores en Lux, Escala 1:75

Superficie	ρ [%]	E_m [lx]	E_{min} [lx]	E_{max} [lx]	E_{min} / E_m
Plano útil	/	752	469	913	0.624
Suelo	20	565	354	693	0.627
Techo	78	196	134	838	0.688
Paredes (6)	50	423	164	3504	/

Plano útil:

Altura: 0.850 m
Trama: 64 x 64 Puntos
Zona marginal: 0.200 m

Lista de piezas - Luminarias

Nº	Pieza	Designación (Factor de corrección)	Φ (Luminaria) [lm]	Φ (Lámparas) [lm]	P [W]
1	6	REGGIANI TRYBECA CC0E0 NN DROP 24W 144D LED TRYBECA CC0E0 NN DROP 24W 144D (1.000)	1659	1659	24.0
2	5	REGGIANI TRYBECA CC0L0 NN REC 33W 106D LED TRYBECA CC0L0 NN REC 33W 106D (1.000)	2799	2799	33.0
Total:			23948	23949	309.0

Valor de eficiencia energética: $16.19 \text{ W/m}^2 = 2.15 \text{ W/m}^2/100 \text{ lx}$ (Base: 19.09 m^2)

Proyecto elaborado por
Teléfono
Fax
e-Mail

Despacho 3. Nivel 0 / Resultados luminotécnicos

Flujo luminoso total: 23948 lm
Potencia total: 309.0 W
Factor mantenimiento: 0.80
Zona marginal: 0.200 m

Superficie	Intensidades lumínicas medias [lx]			Grado de reflexión [%]	Densidad lumínica media [cd/m ²]
	directo	indirecto	total		
Plano útil	559	193	752	/	/
Suelo	383	182	565	20	36
Techo	11	185	196	78	49
Pared 1	249	166	415	50	66
Pared 2	32	168	200	50	32
Pared 3	190	149	339	50	54
Pared 4	266	166	432	50	69
Pared 5	233	171	403	50	64
Pared 6	274	172	446	50	71

Simetrías en el plano útil

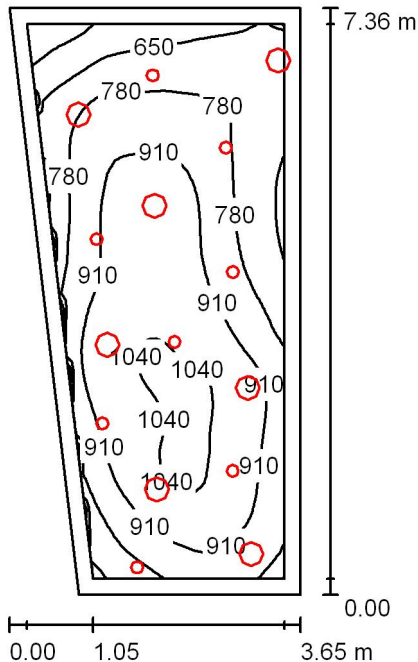
E_{\min} / E_{\max} : 0.624 (1:2)

E_{\min} / E_{\max} : 0.514 (1:2)

Valor de eficiencia energética: 16.19 W/m² = 2.15 W/m²/100 lx (Base: 19.09 m²)

Proyecto elaborado por
Teléfono
Fax
e-Mail

Despacho 4. Nivel 0 / Resumen



Altura del local: 2.500 m, Altura de montaje: 2.500 m, Factor mantenimiento: 0.80

Valores en Lux, Escala 1:95

Superficie	ρ [%]	E_m [lx]	E_{min} [lx]	E_{max} [lx]	E_{min} / E_m
Plano útil	/	859	420	1061	0.489
Suelo	20	654	377	814	0.576
Techo	78	217	139	1146	0.639
Paredes (4)	50	481	190	3196	/

Plano útil:

Altura: 0.850 m
Trama: 32 x 64 Puntos
Zona marginal: 0.200 m

Lista de piezas - Luminarias

Nº	Pieza	Designación (Factor de corrección)	Φ (Luminaria) [lm]	Φ (Lámparas) [lm]	P [W]
1	8	REGGIANI TRYBECA CC0E0 NN DROP 24W 144D LED TRYBECA CC0E0 NN DROP 24W 144D (1.000)	1659	1659	24.0
2	7	REGGIANI TRYBECA CC0L0 NN REC 33W 106D LED TRYBECA CC0L0 NN REC 33W 106D (1.000)	2799	2799	33.0
Total:			32864	32865	423.0

Valor de eficiencia energética: $17.90 \text{ W/m}^2 = 2.08 \text{ W/m}^2/100 \text{ lx}$ (Base: 23.63 m^2)

Proyecto elaborado por
Teléfono
Fax
e-Mail

Despacho 4. Nivel 0 / Resultados luminotécnicos

Flujo luminoso total: 32864 lm
Potencia total: 423.0 W
Factor mantenimiento: 0.80
Zona marginal: 0.200 m

Superficie	Intensidades lumínicas medias [lx]			Grado de reflexión [%]	Densidad lumínica media [cd/m ²]
	directo	indirecto	total		
Plano útil	646	212	859	/	/
Suelo	447	207	654	20	42
Techo	11	205	217	78	54
Pared 1	338	202	540	50	86
Pared 2	308	191	499	50	79
Pared 3	231	179	410	50	65
Pared 4	288	188	476	50	76

Simetrías en el plano útil

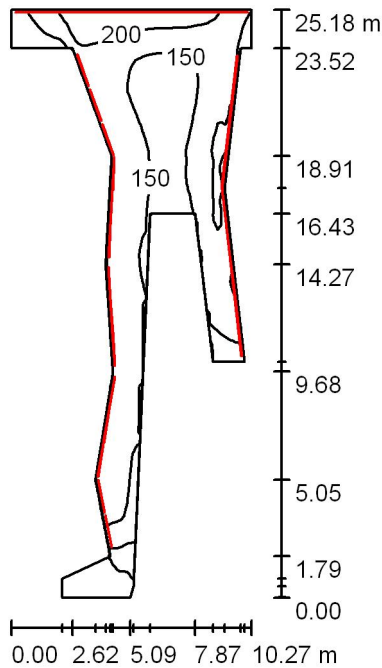
E_{\min} / E_{\max} : 0.489 (1:2)

E_{\min} / E_{\max} : 0.396 (1:3)

Valor de eficiencia energética: $17.90 \text{ W/m}^2 = 2.08 \text{ W/m}^2/100 \text{ lx}$ (Base: 23.63 m^2)

Proyecto elaborado por
Teléfono
Fax
e-Mail

Circulación. Nivel 0 / Resumen



Altura del local: 2.500 m, Altura de montaje: 2.500 m, Factor mantenimiento: 0.80

Valores en Lux, Escala 1:324

Superficie	ρ [%]	E_m [lx]	E_{min} [lx]	E_{max} [lx]	E_{min} / E_m
Plano útil	/	162	4.96	231	0.031
Suelo	20	162	5.04	230	0.031
Techo	70	66	4.70	299	0.071
Paredes (20)	50	138	5.38	1285	/

Plano útil:

Altura: 0.000 m
Trama: 128 x 64 Puntos
Zona marginal: 0.000 m

Lista de piezas - Luminarias

Nº	Pieza	Designación (Factor de corrección)	Φ (Luminaria) [lm]	Φ (Lámparas) [lm]	P [W]
1	30	REGGIANI LINEA LUCE SLIM 31703 NN 12W 95D LED LINEA LUCE SLIM 31703 NN 12W 95D (1.000)	1169	1560	12.0
			Total: 35058	Total: 46800	360.0

Valor de eficiencia energética: $3.86 \text{ W/m}^2 = 2.39 \text{ W/m}^2/100 \text{ lx}$ (Base: 93.27 m^2)

Proyecto elaborado por
Teléfono
Fax
e-Mail

Circulación. Nivel 0 / Resultados luminotécnicos

Flujo luminoso total: 35058 lm
Potencia total: 360.0 W
Factor mantenimiento: 0.80
Zona marginal: 0.000 m

Superficie	Intensidades lumínicas medias [lx]			Grado de reflexión [%]	Densidad lumínica media [cd/m ²]
	directo	indirecto	total		
Plano útil	109	52	162	/	/
Suelo	109	53	162	20	10
Techo	0.00	66	66	70	15
Pared 1	8.00	12	20	50	3.16
Pared 2	50	58	108	50	17
Pared 3	24	48	72	50	11
Pared 4	54	71	126	50	20
Pared 5	59	58	117	50	19
Pared 6	123	62	185	50	29
Pared 7	131	54	185	50	29
Pared 8	27	53	80	50	13
Pared 9	56	55	111	50	18
Pared 10	133	50	183	50	29
Pared 11	50	53	102	50	16
Pared 12	38	59	97	50	15
Pared 13	114	57	172	50	27
Pared 14	114	53	167	50	27
Pared 15	111	59	170	50	27
Pared 16	113	56	169	50	27
Pared 17	104	48	152	50	24
Pared 18	0.00	7.45	7.45	50	1.19
Pared 19	0.00	6.43	6.43	50	1.02
Pared 20	3.05	10	14	50	2.16

Simetrías en el plano útil

E_{\min} / E_m : 0.031 (1:33)

E_{\min} / E_{\max} : 0.021 (1:47)

Valor de eficiencia energética: $3.86 \text{ W/m}^2 = 2.39 \text{ W/m}^2/100 \text{ lx}$ (Base: 93.27 m^2)